

# サンハイツ八千代台

セールスポイント

\新規リノベーション / 2026年6月完了予定<<新規交換>>◆システムキッチン◆ユニットバス◆洗面化粧台◆トイレ◆建具◆配管更新◆クロス全室貼替◆床材◆ハウスクリーニング\周りの環境 / ◆京成本線 実初駅→徒歩15分 ◆ローソン東習志野店→徒歩1分(約30m) ◆ドラッグストアコスモス作新台店→徒歩2分(約120m) ◆セブンイレブン東習志野5丁目店→徒歩4分(約290m) ◆セリア花見川作新台店→徒歩5分(約400m) ◆千葉市立作新小学校→徒歩15分(約1,170m) ◆千葉市立天戸中学校→徒歩25分(約1,930m)

賃料	面積/間取	所在階	管理費・共益費	敷金	礼金
2,290万円	80.3㎡ / 4LDK	4階	16,100円		

スタッフからのコメント

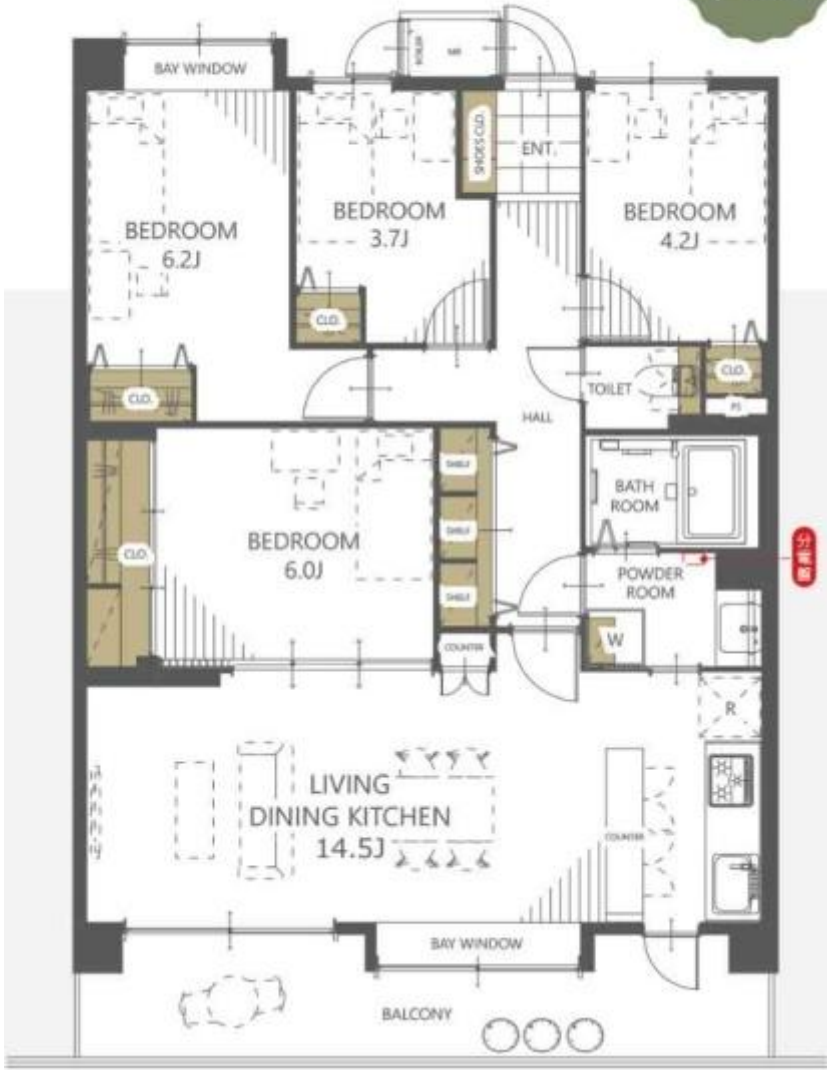
南西向き・陽当たり良好◎広々とした4LDK♪オートロックで安心!

## 物件概要

所在地	千葉県千葉市花見川区作新台4丁目
交通	京成電鉄本線「実初」駅より徒歩15分 京成電鉄本線「八千代台」駅より徒歩22分
価格	2,290万円
管理費・共益費	16,100円
修繕積立金	12,050円
面積/間取り	80.3㎡/4LDK
部屋の向き	南西
築年月(築年数)	1991年7月(築34年)
種別/構造	中古マンション/鉄筋コンクリート造
所在階/階差	4階/地上7階
総戸数	70戸
バルコニー面積	12.15㎡
管理人	管理人:全部委託 / 管理形態:日勤
現況/入居時期	空室/即引き渡し可
駐車場	有り有料/8,000円
リフォーム	ハウスクリーニング
設備条件	部屋向き 南西向き、システムキッチン、エレベーター、管理人 日勤、オートロック、リフォーム 内装リフォーム済、駐車場空きあり(近隣を含む)
物件番号	146401-15487
備考	\新規リノベーション / 2026年6月完了予定<<新規交換>>◆システムキッチン◆ユニットバス◆洗面化粧台◆トイレ◆建具◆配管更新◆クロス全室貼替◆床材◆ハウスクリーニング\周りの環境 / ◆京成本線 実初駅→徒歩15分 ◆ローソン東習志野店→徒歩1分(約30m) ◆ドラッグストアコスモス作新台店→徒歩2分(約120m) ◆セブンイレブン東習志野5丁目店→徒歩4分(約290m) ◆セリア花見川作新台店→徒歩5分(約400m) ◆千葉市立作新小学校→徒歩15分(約1,170m) ◆千葉市立天戸中学校→徒歩25分(約1,930m)



Floor Plan





連絡先 本店 043-312-0912  
9:00~20:00 定休日 第1・3火曜日、毎週水曜日  
<https://c21-lifetrust.jp/bukken?id=17994>