

佐倉市西志津2丁目2期 新築戸建 2-D号棟

セールスポイント

\ 私たちにお任せください♪ / 物件見学のご希望やローンのご相談、その他どんな小さなことでもぜひご連絡ください。私たち不動産のプロが親切・丁寧をモットーに、ご回答させていただきます。時間外のお問合せは、エントリーフォームからのご連絡をお願い致します。お会いできることを楽しみにしております!

賃料	面積/間取	所在階	管理費・共益費	敷金	礼金
3,890万円	113.09m ² (公簿) / 4LDK				

スタッフからのコメント

角地のお住まい♪収納スペース豊富◎\nウォークインクローゼットあり◎

物件概要

所在地	千葉県佐倉市西志津2丁目
交通	京成電鉄本線「勝田台」駅より徒歩9分 東葉高速鉄道「東葉勝田台」駅より徒歩10分
価格	3,890万円
面積/間取り	4LDK
延べ床面積	98.33m ²
築年月(築年数)	2026年4月(築0年)
種別/構造	新築一戸建/木造
部屋/所在階/階建	地上2階
現況/入居時期	新築/即引き渡し可
建ぺい率	60%
容積率	150%
接道状況	二方
駐車場	有/空き1台
接道1	方向:北西 / 種別:公道 / 幅員:4m
接道2	方向:西 / 種別:私道 / 幅員:5m
設備条件	角地、2沿線以上利用可、階建 2階建、LDK広さ 15帖以上、上水道 公営、汚水 下水道、ガス 都市ガス、フローリング、全居室フローリング 収納スペース、納戸、ウォークインクローゼット、床下収納、カウンター キッチン、独立洗面台、浴室に窓、トイレ2ヶ所 バルコニー 2面バルコニー、南面バルコニー、スーパー 徒歩10分以内、 入居可能時期 即入居可
物件番号	146401-15485

備考

\ 私たちにお任せください♪ / 物件見学のご希望やローンのご相談、その他どんな小さなことでもぜひご連絡ください。私たち不動産のプロが親切・丁寧をモットーに、ご回答させていただきます。時間外のお問合せは、エントリーフォームからのご連絡をお願い致します。お会いできることを楽しみにしております！

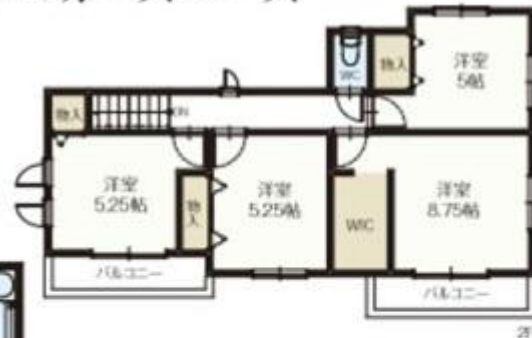


2-D号棟

4LDK+WIC+納戸+カースペース

- 敷地面積 / 113.09㎡(34.18坪)
- 建物面積 / 98.33㎡(29.74坪)
- 建築確認番号 / 第HPA-25-14128-1号

WIC、納戸をはじめ各居室には十分な収納スペースを確保したプラン。すっきりとした住み心地が実現します。





小学校



中学校



連絡先 本店 043-312-0912
9:00~20:00 定休日 第1・3火曜日、毎週水曜日

<https://c21-lifetrust.jp/bukken?id=17993>