

白井市富士 ヘーベルハウス注文住宅

賃料	面積/間取	所在階	管理費・共益費	敷金	礼金
4,199万円	102.98㎡(公簿) / 2SLDK				

スタッフからのコメント

旭化成ヘーベルハウスの築浅物件です！

物件概要

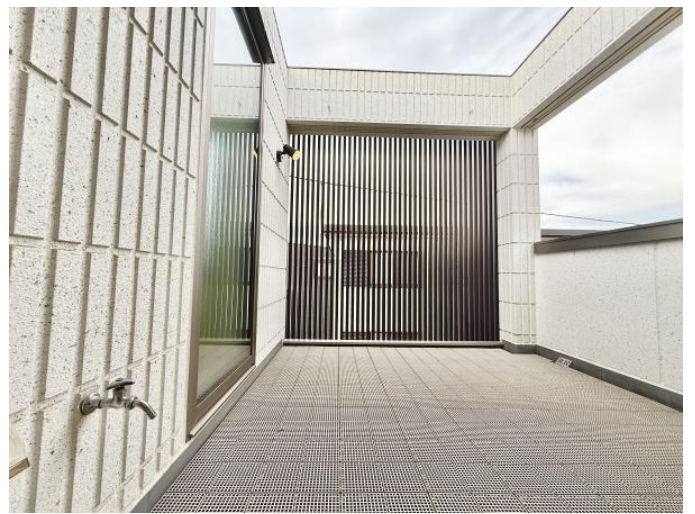
所在地	千葉県白井市富士
交通	京成電鉄松戸線「鎌ヶ谷大仏」駅より徒歩32分 北総鉄道「西白井」駅より徒歩20分
価格	4,199万円（非課税）
面積/間取り	2SLDK
延べ床面積	96.55㎡
部屋の向き	南東
築年月（築年数）	2023年1月（築3年）
種別/構造	中古一戸建/軽量鉄骨造
部屋/所在階/階建	地上2階
現況/入居時期	空家
建ぺい率	60%
容積率	200%
接道状況	二方
駐車場	有/空き2台
接道1	方向:北西 / 間口:7m / 種別:公道 / 幅員:4m
接道2	方向:北東 / 間口:11.5m / 種別:私道 / 幅員:4m
設備条件	駅まで平坦、2沿線以上利用可、階建 2階建、外壁サイディング、部屋向き 南東向き、LDK広さ 18帖以上、オール電化、電気、上水道 公営 汚水 下水道、ガス 都市ガス、室内物干し、全居室フローリング、シャッター雨戸、電動シャッター、駐車可能台数 2台可、リビング階段 ダウンライト、24時間換気システム、エアコン、冷房、暖房、全居室収納、収納スペース、納戸 クローゼット、ウォークインクローゼット、シューズボックス、シューズインクローゼット、ダウンウォール収納、システムキッチン、IHクッキングヒーター、パントリー 食器乾燥機、独立洗面台、浴室暖房、浴室乾燥機、温水洗浄便座、バルコニー バルコニー有、太陽光発電システム、TVインターホン カードキー、総合病院 徒歩10分以内、小学校 徒歩10分以内
物件番号	146401-15472













コンビニ



スーパー



病院



郵便局



連絡先 本店 043-312-0912

9:00~20:00 定休日 第1・3火曜日、毎週水曜日

<https://c21-lifetrust.jp/bukken?id=17983>