

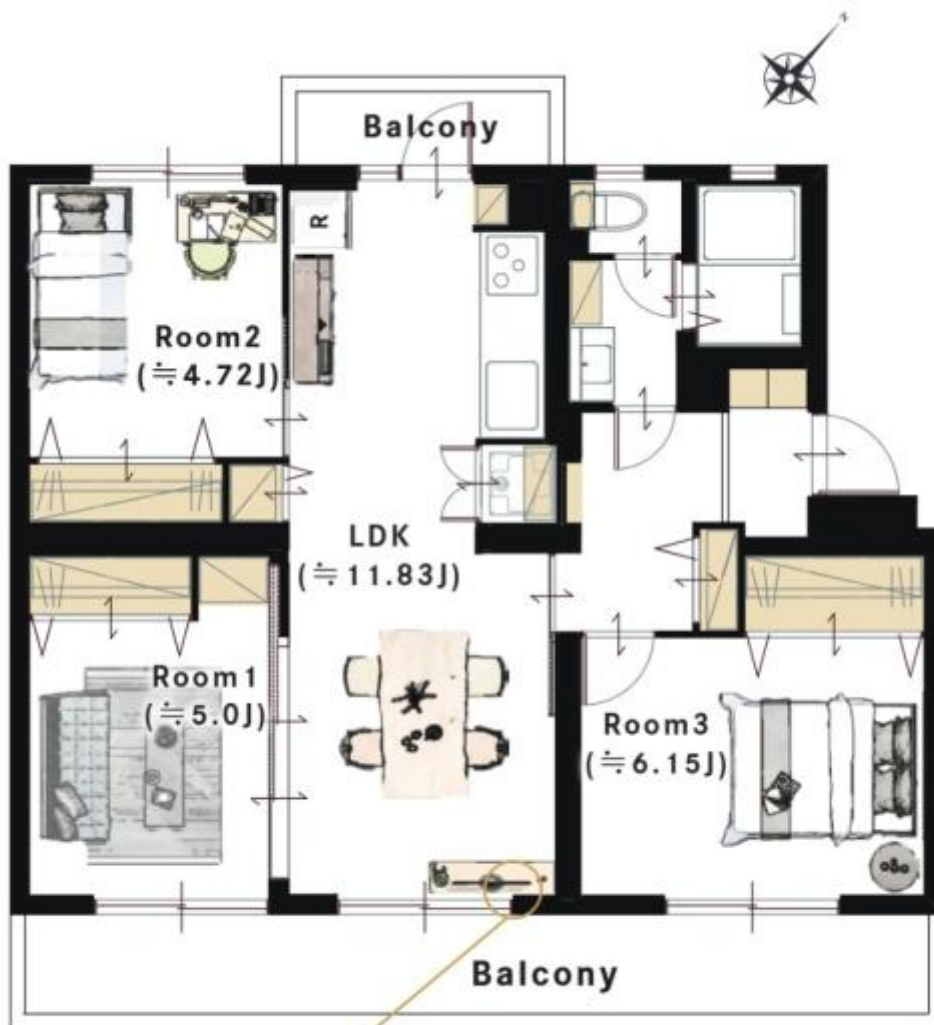
みつわ台団地

賃料	面積/間取	所在階	管理費・共益費	敷金	礼金
1,080万円	66.62m ² / 3LDK	4階	6,000円		

物件概要

所在地	千葉県千葉市若葉区みつわ台3丁目
交通	千葉都市モノレール「みつわ台」駅より徒歩2分 千葉都市モノレール「動物公園」駅より徒歩17分
価格	1,080万円
管理費・共益費	6,000円
修繕積立金	14,000円
面積/間取り	66.62m ² /3LDK
部屋の向き	南東
築年月（築年数）	1977年2月（築49年）
種別/構造	中古マンション/鉄筋コンクリート造
所在階/階建	4階/地上5階
総戸数	310戸
バルコニー面積	16.12m ²
管理人	管理人:一部委託 / 管理形態:日勤
現況/入居時期	空室/即引き渡し可
駐車場	有り有料/5,000円
設備条件	2沿線以上利用可、部屋向き 南東向き、電気、フローリング、全居室フローリング、エアコン、全居室収納、収納スペース、クローゼット シューズボックス、システムキッチン、食器洗乾燥機、独立洗面台、追い焚き、シャワー、浴室に窓、温水洗浄便座 バルコニー バルコニー有、バイク置き場、駐輪場、管理人日勤、TVインターホン、リフォーム 内装リフォーム済、フローリング張替、駐車場空きあり（近隣を含む）
物件番号	146401-15466





エアコン設置済

連絡先 本店 043-312-0912

9:00~20:00 定休日 第1・3火曜日、毎週水曜日

<https://c21-lifetrust.jp/bukken?id=17978>