

千葉市若葉区中田町 第3 新築戸建て

セールスポイント

\ 私たちにお任せください♪ / 物件見学のご希望やローンのご相談、その他どんな小さなことでもぜひご連絡ください。私たち不動産のプロが親切・丁寧をモットーに、ご回答させていただきます。時間外のお問合せは、エントリーフォームからのご連絡をお願い致します。お会いできることを楽しみにしております!

賃料	面積/間取	所在階	管理費・共益費	敷金	礼金
2,288万円	173.82㎡(公簿) / 4LDK				

スタッフからのコメント

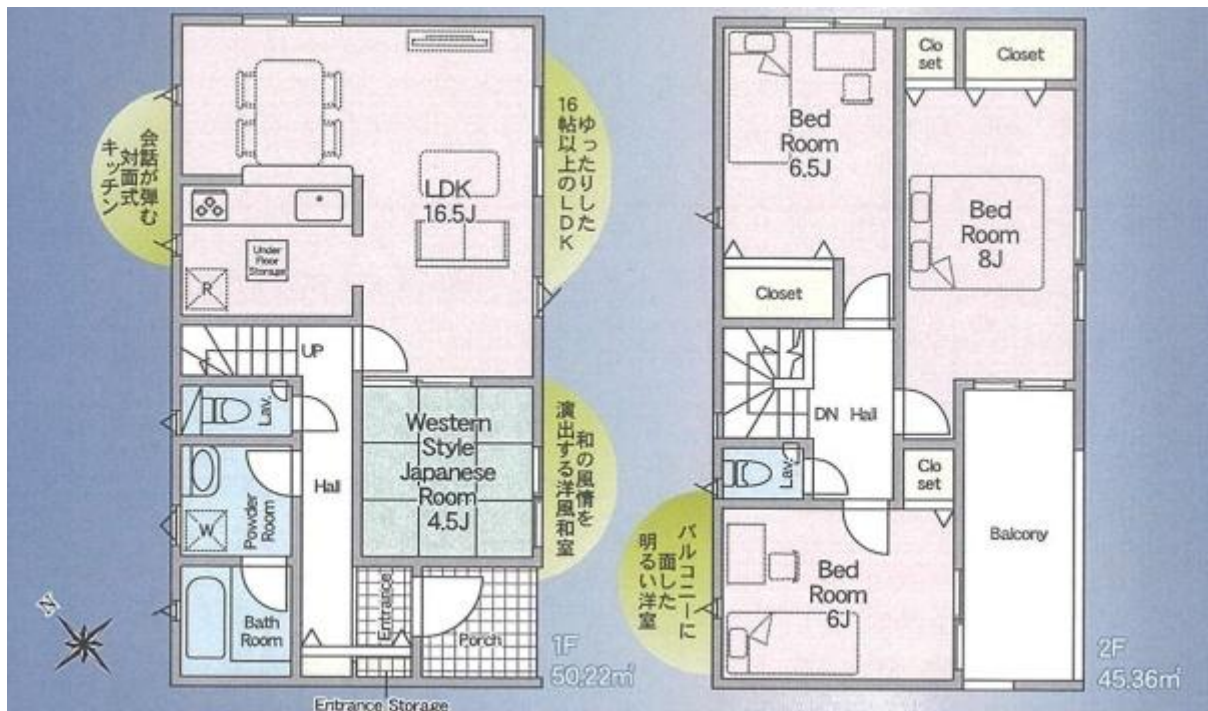
角地のルーフバルコニーつき物件♪\nLDK16.5帖◎対面式キッチン◎

物件概要

所在地	千葉県千葉市若葉区中田町
交通	千葉都市モノレール「千城台」駅より徒歩60分 バス乗車時間16分 グリーンタウンバス停
価格	2,288万円
面積/間取り	4LDK
延べ床面積	95.58㎡
部屋の向き	南
築年月(築年数)	2026年6月(築-1年)
種別/構造	新築一戸建/木造
部屋/所在階/階建	地上2階
現況/入居時期	建築中/期日指定
建ぺい率	60%
容積率	200%
接道状況	二方
駐車場	有/空き1台
接道1	方向:南東 / 間口:9.88m / 種別:公道 / 幅員:6m
接道2	方向:北東 / 間口:9.99m / 種別:公道 / 幅員:6.01m
設備条件	角地、前道6m以上、階建 2階建、LDK広さ 15帖以上、全居室6帖以上、和室、上水道 公営、汚水 下水道、ガス 個別プロパンフローリング、全居室収納、クローゼット、シューズボックス、床下収納、システムキッチン、カウンターキッチン、独立洗面台 シャンプードレッサー、浴室暖房、浴室乾燥機、トイレ2ヶ所、温水洗浄便座、バルコニー バルコニー有、ルーフバルコニー、人感センサー付照明 全居室複層ガラス、TVインターホン、防犯カメラ
物件番号	146401-15455

備考

\ 私たちにお任せください♪ / 物件見学のご希望やローンのご相談、その他どんな小さなことでもぜひご連絡ください。私たち不動産のプロが親切・丁寧をモットーに、ご回答させていただきます。時間外のお問合せは、エントリーフォームからのご連絡をお願い致します。お会いできることを楽しみにしております！







連絡先 本店 043-312-0912
9:00~20:00 定休日 第1・3火曜日、毎週水曜日
<https://c21-lifetrust.jp/bukken?id=17965>