

佐倉市上志津1期 新築戸建 全1棟

セールスポイント

\ 私たちにお任せください♪ / 物件見学のご希望やローンのご相談、その他どんな小さなことでもぜひご連絡ください。 私たち不動産のプロが親切・丁寧をモットーに、ご回答させていただきます。 時間外のお問合せは、エントリーフォームからのご連絡をお願い致します。 お会いできることを楽しみにしております!

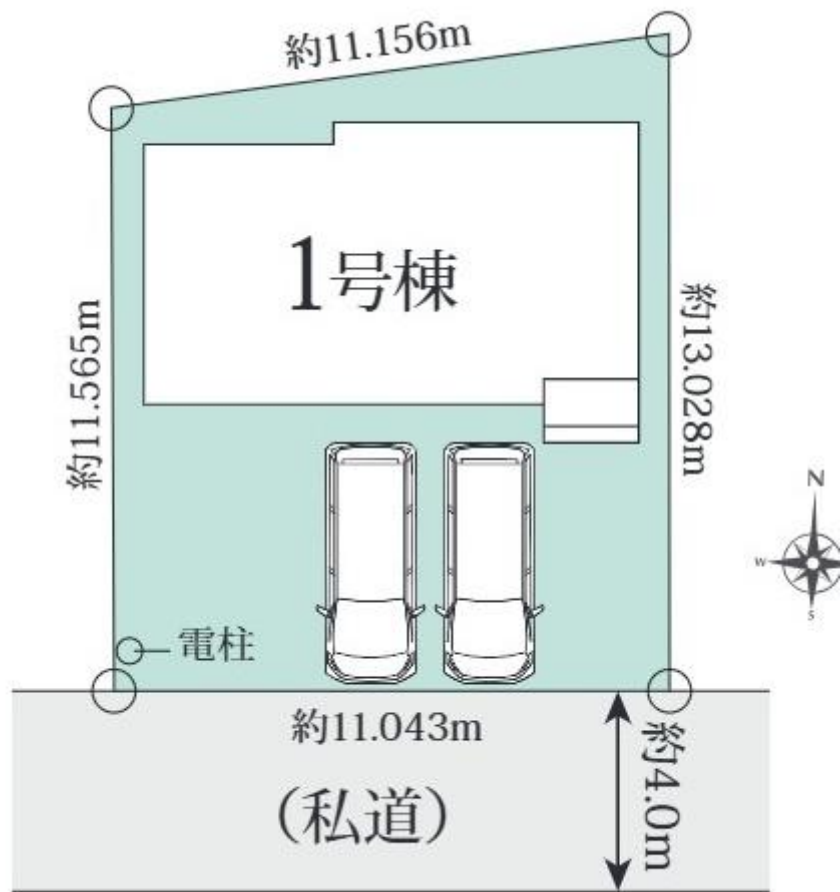
賃料	面積/間取	所在階	管理費・共益費	敷金	礼金
3,880万円	135.89㎡(公簿) / 3LDK				

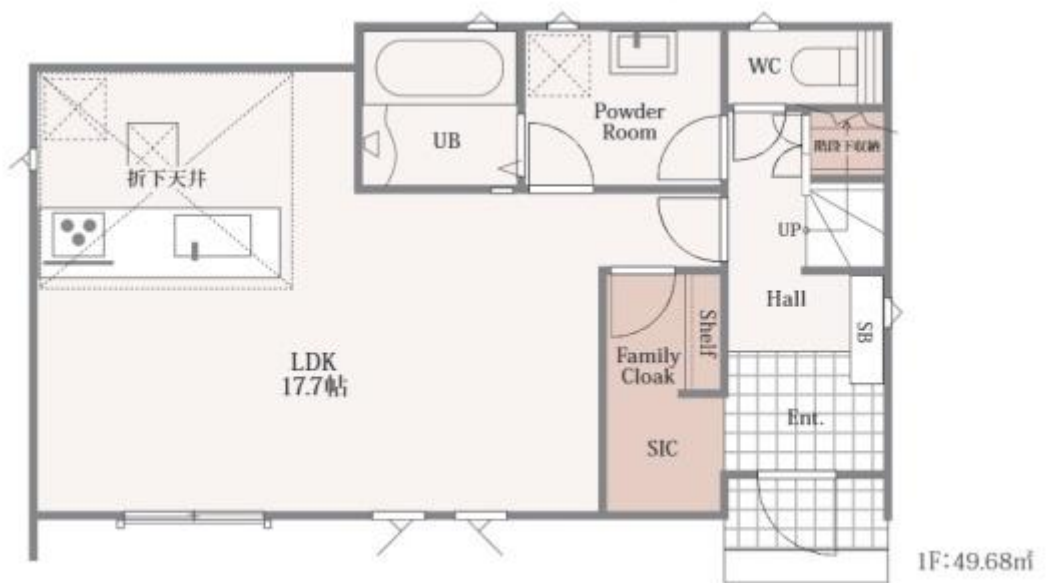
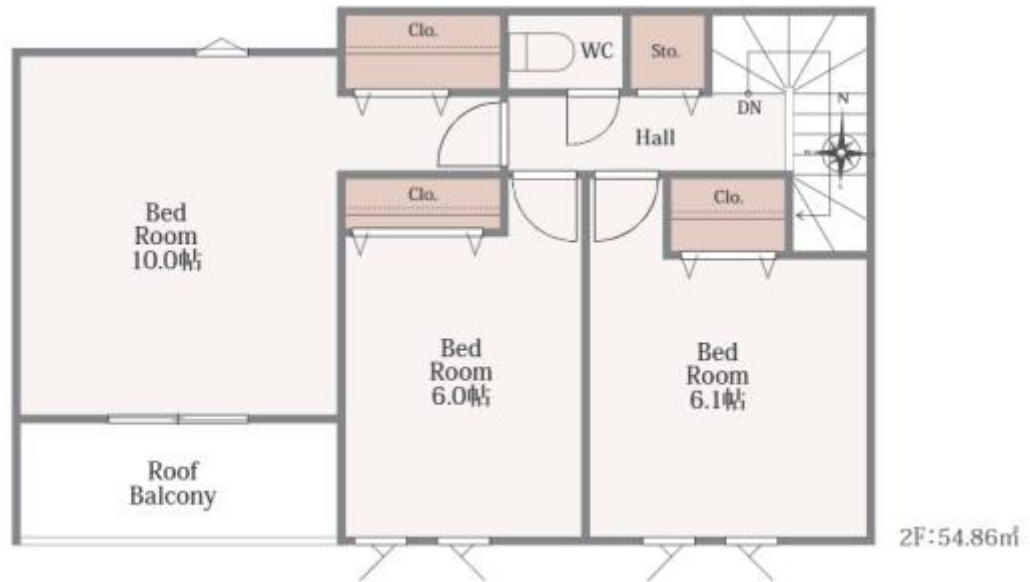
スタッフからのコメント

2026年6月完成の新築戸建! 南道路に面する♪\n京成「志津」駅徒歩5分♪

物件概要

所在地	千葉県佐倉市上志津
交通	京成電鉄本線「志津」駅より徒歩5分 京成電鉄本線「ユーカリが丘」駅より徒歩21分
価格	3,880万円
面積/間取り	3LDK
延べ床面積	104.54㎡
部屋の向き	南
築年月(築年数)	2026年6月(築1年)
種別/構造	新築一戸建/木造
部屋/所在階/階建	地上2階
現況/入居時期	建築中/期日指定
セットバック	セットバック済 22.11㎡
建ぺい率	60%
容積率	200%
接道状況	一方
駐車場	有/空き2台
接道1	方向:南 / 種別:私道 / 幅員:4m
設備条件	南側道路面す、階建 2階建、部屋向き 全室南向き、LDK広さ 15帖以上、電気、上水道 公営、汚水 下水道、ガス 都市ガス、フローリング 全居室フローリング、複層ガラス、駐車可能台数 2台可、全居室収納、収納スペース、クローゼット、シューズボックス、シューズインクローゼット システムキッチン、カウンターキッチン、独立洗面台、追い焚き、シャワー、浴室に窓、トイレ2ヶ所、温水洗浄便座 バルコニー バルコニー有、南面バルコニー、スーパー 徒歩10分以内、小学校 徒歩10分以内
物件番号	146401-15432
備考	\ 私たちにお任せください♪ / 物件見学のご希望やローンのご相談、その他どんな小さなことでもぜひご連絡ください。 私たち不動産のプロが親切・丁寧をモットーに、ご回答させていただきます。 時間外のお問合せは、エントリーフォームからのご連絡をお願い致します。 お会いできることを楽しみにしております!





スーパー



連絡先 本店 043-312-0912

9:00～20:00 定休日 第1・3火曜日、毎週水曜日

<https://c21-lifetrust.jp/bukken?id=17942>