

デュオセーヌ千葉ちはら台駅前

セールスポイント

\ 私たちにお任せください♪ / 物件見学のご希望やローンのご相談、その他どんな小さなことでもぜひご連絡ください。私たち不動産のプロが親切・丁寧をモットーに、ご回答させていただきます。時間外のお問合せは、エントリーフォームからのご連絡をお願い致します。お会いできることを楽しみにしております！

賃料	面積/間取	所在階	管理費・共益費	敷金	礼金
2,400万円	52.75m ² / 1LDK	5階	45,680円		

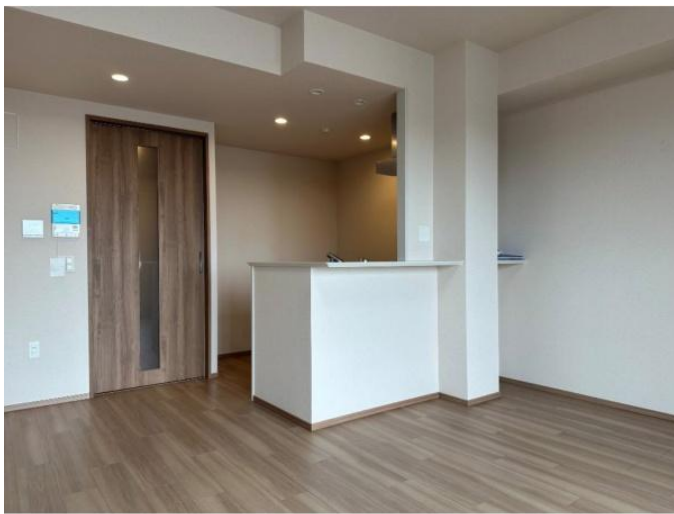
スタッフからのコメント

シニア向け分譲マンション\nマンション内看護師常勤/ペット飼育可能（細則あり）

物件概要

所在地	千葉県市原市ちはら台西2丁目
交通	外房線「鎌取」駅より徒歩56分 京成電鉄千原線「ちはら台」駅より徒歩7分
価格	2,400万円
管理費・共益費	45,680円
修繕積立金	11,610円
面積/間取り	52.75m ² /1LDK
部屋の向き	南東
築年月（築年数）	2017年11月（築8年）
種別/構造	中古マンション/鉄筋コンクリート造
所在階/階建	5階/地上10階
総戸数	208戸
バルコニー面積	11.7m ²
管理人	管理人:全部委託 / 管理形態:常駐 / フージャースケアデザイン
現況/入居時期	空室/即引き渡し可
駐車場	空無/9,500円
設備条件	2沿線以上利用可、部屋向き 南東向き、エアコン、床暖房、シューズインクローゼット、オートバス、バルコニー バルコニー有、バイク置き場、管理人 常駐 オートロック
物件番号	146401-15417
備考	\ 私たちにお任せください♪ / 物件見学のご希望やローンのご相談、その他どんな小さなことでもぜひご連絡ください。私たち不動産のプロが親切・丁寧をモットーに、ご回答させていただきます。時間外のお問合せは、エントリーフォームからのご連絡をお願い致します。お会いできることを楽しみにしております！









スーパー



スーパー



コンビニ



コンビニ





連絡先 本店 043-312-0912
9:00~20:00 定休日 第1・3火曜日、毎週水曜日
<https://c21-lifetrust.jp/bukken?id=17928>