

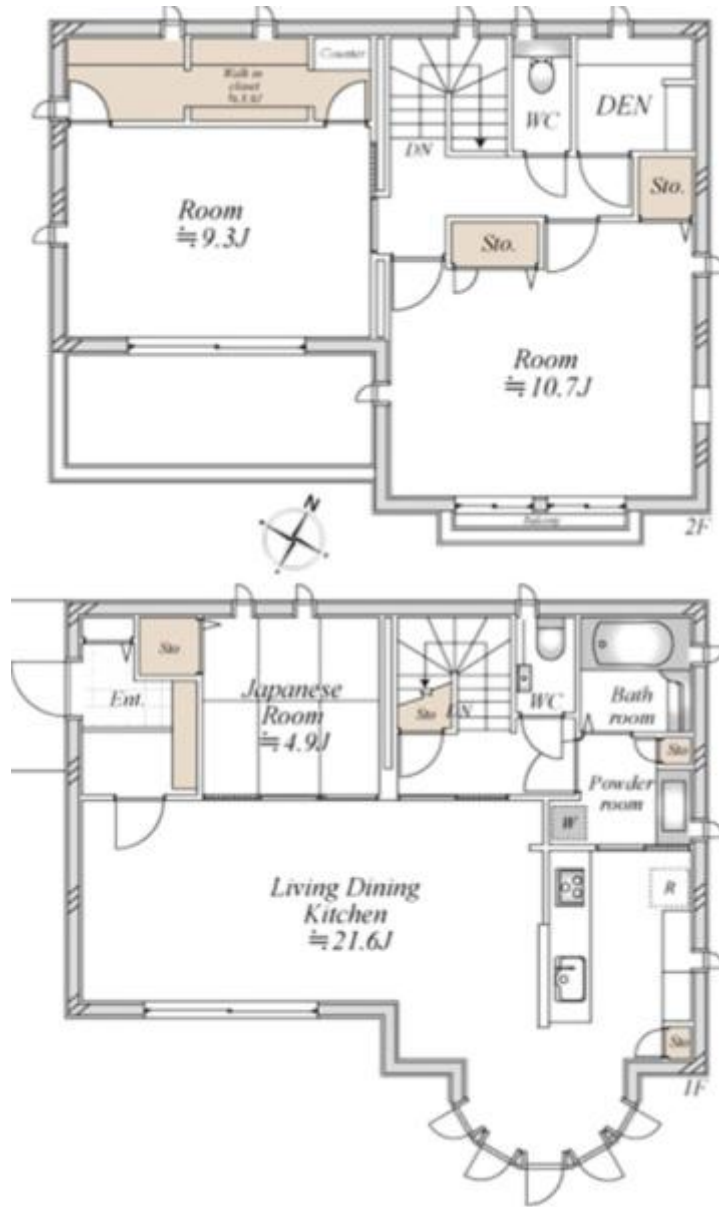
袖ヶ浦駅前2丁目 戸建て

賃料	面積/間取	所在階	管理費・共益費	敷金	礼金
3,780万円	208.24m ² (公簿) / 4LDK				

物件概要

所在地	千葉県袖ヶ浦市袖ヶ浦駅前2丁目
交通	内房線「袖ヶ浦」駅より徒歩14分
価格	3,780万円
面積/間取り	4LDK
延べ床面積	116.39m ²
部屋の向き	南東
築年月(築年数)	2018年11月(築7年)
種別/構造	中古一戸建/木造
部屋/所在階/階建	地上2階
現況/入居時期	空家/即引き渡し可
建ぺい率	50%
容積率	100%
接道状況	二方
駐車場	有/空き2台
接道1	方向:南東 / 種別:公道 / 幅員:6m
接道2	方向:南西 / 種別:公道 / 幅員:6m
設備条件	角地、土地広さ 50坪以上、前道6m以上、階建 2階建、電気、上水道 公営、汚水 下水道、ガス 都市ガス、フローリング 駐車可能台数 2台可、全居室収納、収納スペース、クローゼット、シューズボックス、システムキッチン、カウンターキッチン、独立洗面台 追い焚き、シャワー、浴室に窓、トイレ2ヶ所、温水洗浄便座、TVインターホン、入居可能時期 即入居可
物件番号	146401-15416







連絡先 本店 043-312-0912
9:00~20:00 定休日 第1・3火曜日、毎週水曜日
<https://c21-lifetrust.jp/bukken?id=17927>