

スマートヒルズ真舟1期 新築戸建 全5棟

セールスポイント

\ 私たちにお任せください♪ / 物件見学のご希望やローンのご相談、その他どんな小さなことでもぜひご連絡ください。 私たち不動産のプロが親切・丁寧をモットーに、ご回答させていただきます。 時間外のお問合せは、エントリーフォームからのご連絡をお願い致します。 お会いできることを楽しみにしております！

賃料	面積/間取	所在階	管理費・共益費	敷金	礼金
2,390万円	102.93㎡(公簿) / 3LDK				

スタッフからのコメント

2026年1月完成の3LDK新築戸建！リビング階段のある間取り♪

物件概要

所在地	千葉県木更津市真舟1丁目
交通	内房線「木更津」駅より徒歩35分 久留里線「木更津」駅より徒歩35分
価格	2,390万円
面積/間取り	3LDK
延べ床面積	72.04㎡
築年月(築年数)	2026年1月(築0年)
種別/構造	新築一戸建/木造
部屋/所在階/階建	地上2階
現況/入居時期	新築
建ぺい率	50%
容積率	100%
接道状況	一方
駐車場	有/空き2台
接道1	方向:北東 / 種別:公道 / 幅員:6m
設備条件	前道6m以上、階建 2階建、全居室6帖以上、上水道 公営、ガス 都市ガス、フローリング、全居室フローリング、駐車可能台数 2台可、リビング階段 収納スペース、システムキッチン、独立洗面台、シャワー、小学校 徒歩10分以内
物件番号	146401-15401
備考	\ 私たちにお任せください♪ / 物件見学のご希望やローンのご相談、その他どんな小さなことでもぜひご連絡ください。 私たち不動産のプロが親切・丁寧をモットーに、ご回答させていただきます。 時間外のお問合せは、エントリーフォームからのご連絡をお願い致します。 お会いできることを楽しみにしております！

写真
準備中

No.2

スムーズな家事動線

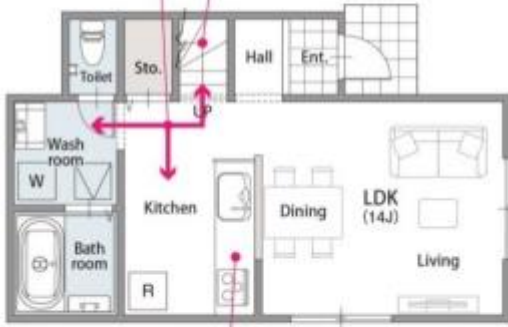
キッチンから洗面室と浴室まで移動しやすく家事がはかどります。階段も近いので2階へもスムーズです。

リビング階段

家族みんながリビングを通ることで家族の気配が感じられ、自然とコミュニケーションが生まれます。

ランドリーホール

乾燥干しができる広々スペース。洗濯以外にワークスペースや収納などアレンジが可能です。



1F



2F

ママらく対応キッチン
キッチンから洗濯しやすいママに優しいレイアウト。

No.3

スムーズな家事動線

キッチンから洗面室と浴室まで移動しやすく家事がはかどります。

リビング階段

家族みんながリビングを通ることで家族の気配が感じられ、自然とコミュニケーションが生まれます。

ランドリーホール

乾燥干しができる広々スペース。洗濯以外にワークスペースや収納などアレンジが可能です。



1F



2F

ママらく対応キッチン
キッチンから洗濯しやすいママに優しいレイアウト。

フリーウォール
ライズスタイルや子供の成長に合わせて変更することが出来るライズスタイルのウォール。様々な部屋構成にも対応できます。

No.4

スムーズな家事動線

キッチンから洗面室と浴室まで移動しやすく家事がはかどります。階段も近いので2階へもスムーズです。

リビング階段

家族みんながリビングを通ることで家族の気配が感じられ、自然とコミュニケーションが生まれます。

ランドリーホール

乾燥干しができる広々スペース。洗濯以外にワークスペースや収納などアレンジが可能です。



1F



2F

ママらく対応キッチン
キッチンから洗濯しやすいママに優しいレイアウト。

No.5

スムーズな家事動線

キッチンから洗面室と浴室まで移動しやすく家事がはかどります。

リビング階段

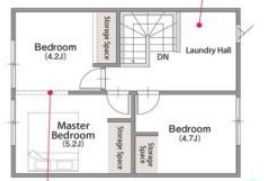
家族みんながリビングを通ることで家族の気配が感じられ、自然とコミュニケーションが生まれます。

ランドリーホール

乾燥干しができる広々スペース。洗濯以外にワークスペースや収納などアレンジが可能です。



1F



2F

ママらく対応キッチン
キッチンから洗濯しやすいママに優しいレイアウト。

フリーウォール
ライズスタイルや子供の成長に合わせて変更することが出来るライズスタイルのウォール。様々な部屋構成にも対応できます。







連絡先 本店 043-312-0912
9:00~20:00 定休日 第1・3火曜日、毎週水曜日
<https://c21-lifetrust.jp/bukken?id=17913>