

富里市七栄第33 新築戸建 全14棟

セールスポイント

\ 私たちにお任せください♪ / 物件見学のご希望やローンのご相談、その他どんな小さなことでもぜひご連絡ください。 私たち不動産のプロが親切・丁寧をモットーに、ご回答させていただきます。 時間外のお問合せは、エントリーフォームからのご連絡をお願い致します。 お会いできることを楽しみにしております!

賃料	面積/間取	所在階	管理費・共益費	敷金	礼金
2,188万円	282.14m ² (公簿) / 4LDK				

スタッフからのコメント

2026年2月完成の新築戸建! 全14棟の分譲地内♪全棟洋風和室あり♪

物件概要

所在地	千葉県富里市七栄
交通	京成電鉄本線「京成成田」駅より徒歩63分 バス乗車時間16分 獅子穴中央バス停 京成電鉄本線「公津の杜」駅より徒歩61分
価格	2,188万円
面積/間取り	4LDK
延べ床面積	98.82m ²
築年月(築年数)	2026年3月(築0年)
種別/構造	新築一戸建/木造
部屋/所在階/階建	地上2階
現況/入居時期	新築
建ぺい率	50%
容積率	100%
接道状況	一方
駐車場	有/空き2台
接道1	方向:北東 / 種別:公道 / 幅員:6.3m
接道2	方向:南西 / 種別:公道 / 幅員:6m
接道3	方向:北 / 種別:公道 / 幅員:6.5m
接道4	方向:南東 / 種別:公道 / 幅員:9m
設備条件	階建 2階建、和室、上水道 公営、汚水 個別浄化槽、フローリング、複層ガラス、システムキッチン、パントリー、独立洗面台 シャンプードレッサー、シャワー、浴室乾燥機、バルコニー バルコニー有、ルーフバルコニー、人感センサー付照明、TVインターホン、防犯カメラ
物件番号	146401-15380
備考	\ 私たちにお任せください♪ / 物件見学のご希望やローンのご相談、その他どんな小さなことでもぜひご連絡ください。 私たち不動産のプロが親切・丁寧をモットーに、ご回答させていただきます。 時間外のお問合せは、エントリーフォームからのご連絡をお願い致します。 お会いできることを楽しみにしております!

写真

準備中

12号棟 / 4LDK



開放感をもたらすサニールーム



2F 46.98㎡

和の趣をもたらす
畳の広場



1F 51.84㎡

全館が弾む
対面式キッチン

7号棟 / 4LDK

衣替えあまのWIC



2F 46.17㎡

和の趣をもたらす
畳の部屋



1F 52.65㎡

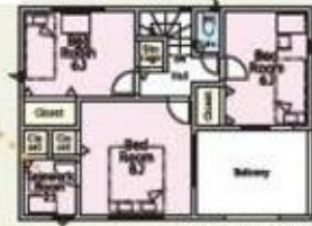
会話が弾む
対面式キッチン

8号棟 / 4LDK



作業が捗る
テレワークルーム

会話が弾む
対面式キッチン



2F 46.98㎡

和の趣をもたらす
畳の部屋



1F 51.84㎡

9号棟 / 4LDK



和の趣をもたらす
畳の部屋

衣替えあまのWIC

会話が弾む
対面式キッチン



2F 46.98㎡



1F 55.08㎡

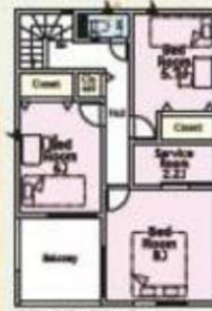
10号棟 / 4SLDK



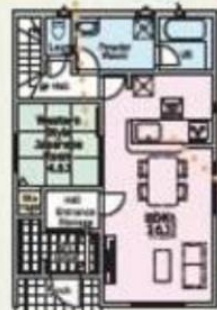
みると便利な
複数トイレ

和の趣をもたらす
畳の部屋

会話が弾む
対面式キッチン



2F 49.41㎡



1F 54.27㎡





小学校



中学校



連絡先 本店 043-312-0912
9:00~20:00 定休日 第1・3火曜日、毎週水曜日
<https://c21-lifetrust.jp/bukken?id=17893>