

八千代市勝田台8 新築戸建 全2棟

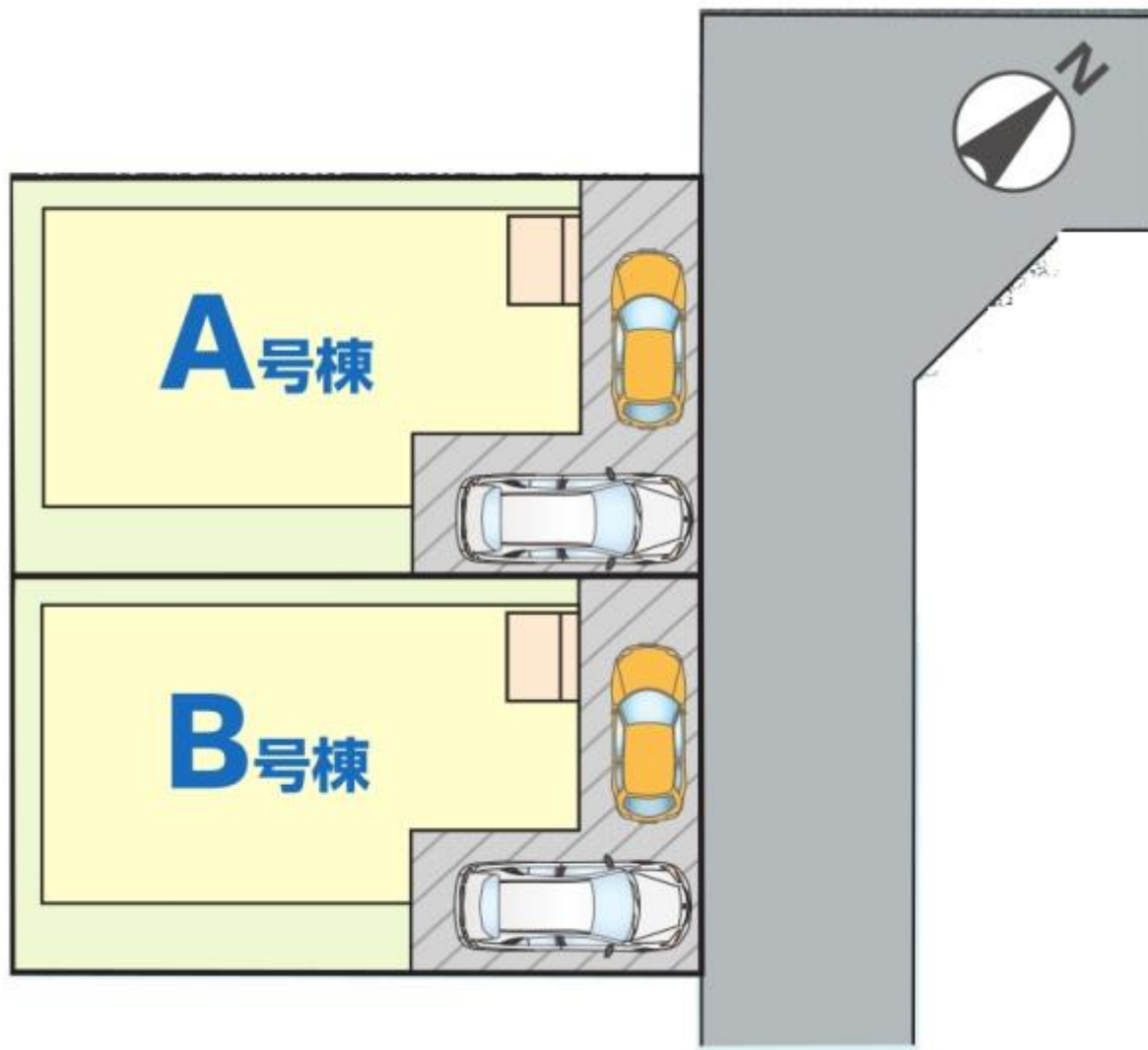
賃料	面積/間取	所在階	管理費・共益費	敷金	礼金
4,190万円	97.62㎡(公簿) / 4LDK				

スタッフからのコメント

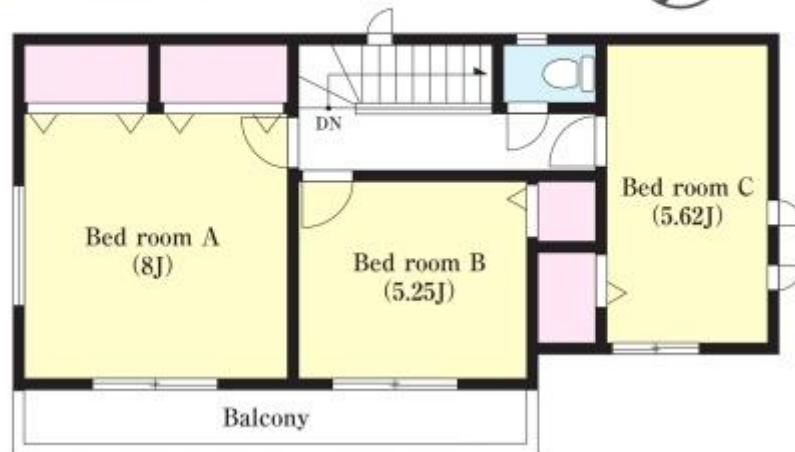
2026年4月完成予定の新築戸建！京成線、東葉高速線の2路線利用可♪

物件概要

所在地	千葉県八千代市勝田台3丁目
交通	京成電鉄本線「勝田台」駅より徒歩10分 東葉高速鉄道「東葉勝田台」駅より徒歩12分
価格	4,190万円
面積/間取り	4LDK
延べ床面積	91.91㎡
築年月(築年数)	2026年4月(築0年)
種別/構造	新築一戸建/木造
部屋/所在階/階建	地上2階
現況/入居時期	新築
建ぺい率	60%
容積率	200%
接道状況	一方
駐車場	有/空き2台
接道1	方向:北東 / 種別:公道 / 幅員:4m
設備条件	2沿線以上利用可、階建 2階建、LDK広さ 15帖以上、電気、上水道 公営、 汚水 下水道、ガス 都市ガス、フローリング、全居室フローリング 駐車可能台数 2台可、照明器具、クローゼット、シューズボックス、床下 収納、システムキッチン、独立洗面台、シャワー トイレ2ヶ所、バルコニー バルコニー有、南面バルコニー、スーパー 徒 歩10分以内、小学校 徒歩10分以内
物件番号	146401-15261



A号棟

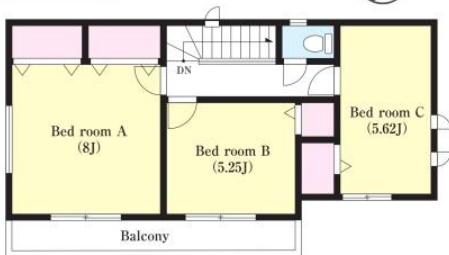


A-2nd floor



A-1st floor

B号棟



B-2nd floor



B-1st floor

VEGETABLE & FRUITS



スーパー





連絡先 本店 043-312-0912
9:00~20:00 定休日 第1・3火曜日、毎週水曜日
<https://c21-lifetrust.jp/bukken?id=17777>