

大網白里市季美の森南4丁目 戸建

セールスポイント

\ 私たちにお任せください♪ / 物件見学のご希望やローンのご相談、その他どんな小さなことでもぜひご連絡ください。私たち不動産のプロが親切・丁寧をモットーに、ご回答させていただきます。時間外のお問合せは、エントリーフォームからのご連絡をお願い致します。お会いできることを楽しみにしております!

| 賃料 | 面積/間取 | 所在階 | 管理費・共益費 | 敷金 | 礼金 |
|---------|--------------------|-----|---------|----|----|
| 7,500万円 | 689.77㎡(公簿) / 4LDK | | | | |

スタッフからのコメント

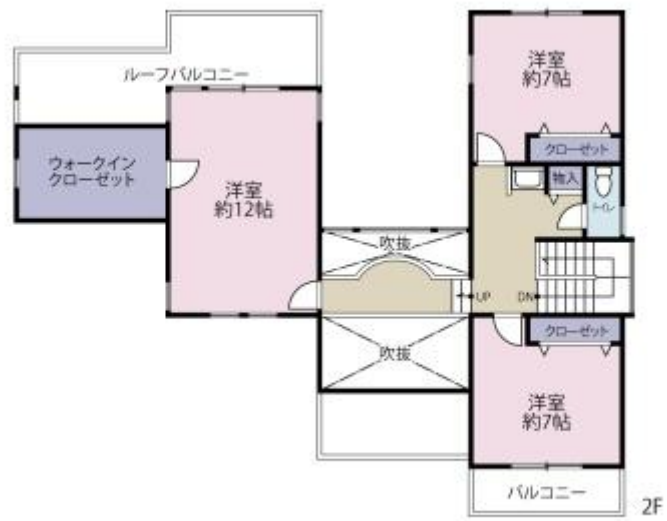
LDK26畳! 広々ウッドデッキ 平屋建ての離れあり♪

物件概要

| | |
|-----------|---|
| 所在地 | 千葉県大網白里市季美の森南4丁目 |
| 交通 | 外房線「大網」駅より徒歩55分 バス乗車時間10分 南五丁目バス停 東金線「福俵」駅より徒歩51分 |
| 価格 | 7,500万円 (非課税) |
| 面積/間取り | 4LDK 付属建物あり 21.60平米 木造平屋 |
| 延べ床面積 | 179.89㎡ |
| 部屋の向き | 南東 |
| 築年月(築年数) | 2005年10月(築20年) |
| 種別/構造 | 中古一戸建/木造 |
| 部屋/所在階/階建 | 地上2階 |
| 現況/入居時期 | 空家 |
| 建ぺい率 | 50% |
| 容積率 | 100% |
| 接道状況 | 一方 |
| 駐車場 | 有/空き3台 |
| 接道1 | 方向:東 / 種別:公道 / 幅員:6m |
| リフォーム | 付属建物の建築 |
| 設備条件 | 土地広さ 100坪以上、2沿線以上利用可、階建 2階建、部屋向き 南東向き、採光面 2面採光、LDK広さ 20帖以上、全居室6帖以上、 和室、吹抜け 上水道 公営、汚水 下水道、ガス 都市ガス、フローリング、駐 車可能台数 3台以上可、全居室収納、収納スペース、クローゼッ ト ウォークインクローゼット、シューズボックス、独立洗面台、浴室 に窓、トイレ2ヶ所、バルコニー 2面バルコニー、ルーフバルコ ニー、ウッドデッキ ゴルフ場が近い |

| | |
|------|--|
| 物件番号 | 146401-15257 |
| 備考 | \ 私たちにお任せください♪ / 物件見学のご希望やローンのご相談、その他どんな小さなことでもぜひご連絡ください。私たち不動産のプロが親切・丁寧をモットーに、ご回答させていただきます。時間外のお問合せは、エントリーフォームからのご連絡をお願い致します。お会いできることを楽しみにしております！ |













VEGETABLE & FRUITS
スーパー



Coffee Day?
コンビニ



連絡先 本店 043-312-0912
9:00~20:00 定休日 第1・3火曜日、毎週水曜日
<https://c21-lifetrust.jp/bukken?id=17773>