

# 千葉市若葉区小倉町第10 全6棟

セールスポイント

＼私たちにお任せください♪ / 物件見学のご希望やローンのご相談、その他どんな小さなことでもぜひご連絡ください。私たち不動産のプロが親切・丁寧をモットーに、ご回答させていただきます。時間外のお問合せは、エントリーフォームからのご連絡をお願い致します。お会いできることを楽しみにしております！

賃料	面積/間取	所在階	管理費・共益費	敷金	礼金
2,988万円	173.60㎡(公簿) / 4LDK				

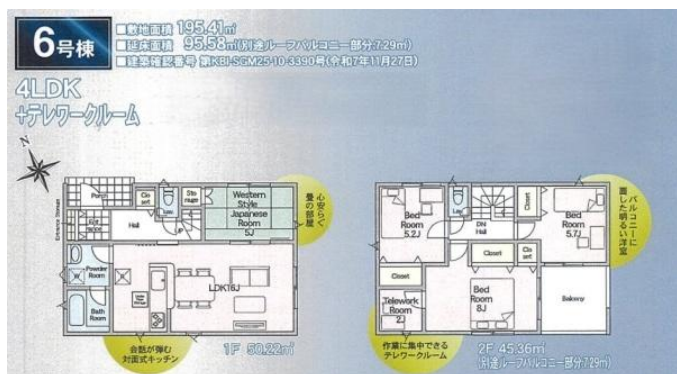
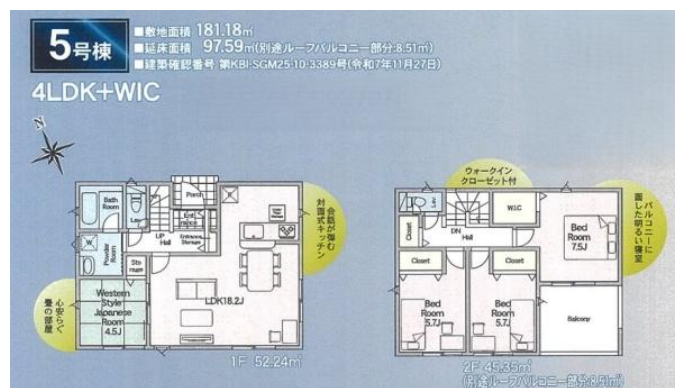
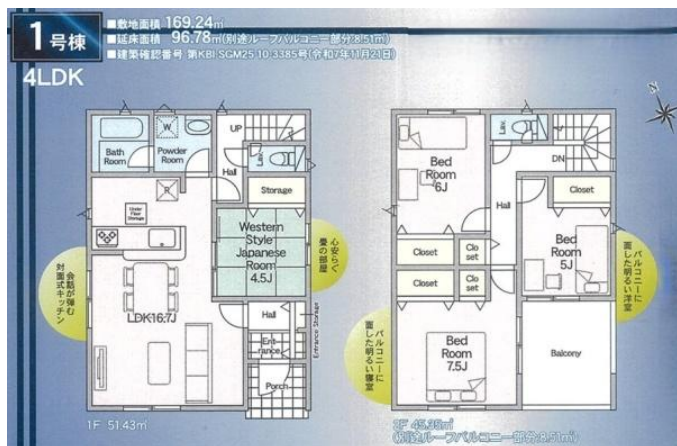
スタッフからのコメント

ルーフバルコニーあり♪ LDK 16帖以上◎ 全居室収納つき◎ 洋風和室つき◎

## 物件概要

所在地	千葉県千葉市若葉区小倉町
交通	千葉都市モノレール「小倉台」駅より徒歩13分 総武本線「都賀」駅より徒歩33分
価格	2,988万円
面積/間取り	4LDK
延べ床面積	95.58㎡
部屋の向き	南
築年月(築年数)	2026年3月(築1年)
種別/構造	新築一戸建/木造
部屋/所在階/階建	地上2階
現況/入居時期	建築中/期日指定
建ぺい率	50%
容積率	100%
接道状況	一方
駐車場	有/空き1台
接道1	方向:南 / 種別:公道 / 幅員:5.01m
設備条件	2沿線以上利用可、階建 2階建、部屋向き 南向き、採光面 2面採光、LDK広さ 15帖以上、和室、上水道 公営、汚水 下水道、ガス 都市ガス フローリング、複層ガラス、暖房、全居室収納、クローゼット、シューズボックス、床下収納、システムキッチン カウンターキッチン、独立洗面台、シャンプードレッサー、シャワー、浴室に窓、浴室暖房、浴室乾燥機、トイレ2ヶ所 温水洗浄便座、バルコニー バルコニー有、ルーフバルコニー、人感センサー付照明、全居室複層ガラス、TVインターホン、防犯カメラ、スーパー 徒歩10分以内 小学校 徒歩10分以内
物件番号	146401-15255
備考	＼私たちにお任せください♪ / 物件見学のご希望やローンのご相談、その他どんな小さなことでもぜひご連絡ください。私たち不動産のプロが親切・丁寧をモットーに、ご回答させていただきます。時間外のお問合せは、エントリーフォームからのご連絡をお願い致します。お会いできることを楽しみにしております！









連絡先 本店 043-312-0912  
9:00～20:00 定休日 第1・3火曜日、毎週水曜日  
<https://c21-lifetrust.jp/bukken?id=17771>