

ダイアパレス千葉桜木

セールスポイント

\ここがオススメ♪ / ◆システムキッチン◆浄水器◆給湯◆追焚機能◆温水洗浄便座◆シャンプードレッサー◆洗濯機置場◆浴室乾燥機◆照明器具付き◆専用庭◆24時間換気システム◆収納スペース◆床下収納◆エレベータ◆宅配ボックス◆駐輪場◆外観タイル張り◆オートロック◆24時間セキュリティ◆火災警報器等設置済\周りの環境♪ / ◆セブン-イレブン 都賀店→徒歩約3分◆ローソン 若葉北通店→徒歩約5分◆ランドローム都賀店→徒歩約14分◆西友 都賀店→車約7分◆マツモトキヨシ 若葉区役所前店→車約8分◆ロイヤルホームセンター 千葉店→車約9分

賃料	面積/間取	所在階	管理費・共益費	敷金	礼金
1,499万円	69.96㎡ / 3LDK	1階	18,950円		

スタッフからのコメント

2026年2月16日リフォーム完工予定/JR・モノレール2路線利用可/専用庭付き!

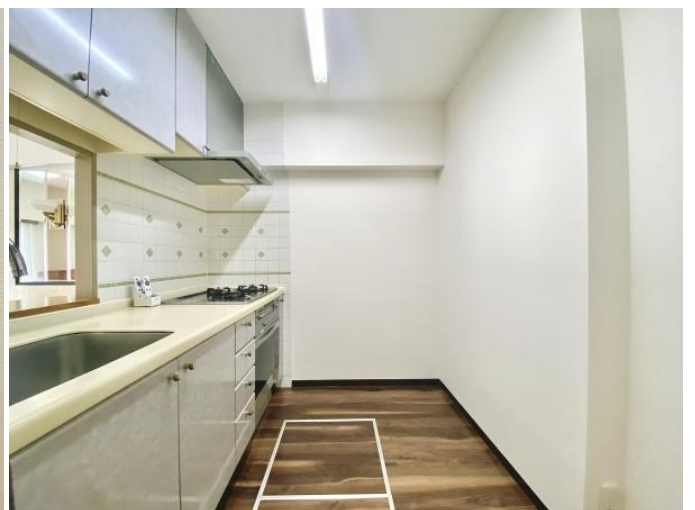
物件概要

所在地	千葉県千葉市若葉区桜木5丁目
交通	千葉都営モノレール「桜木」駅より徒歩15分 千葉都営モノレール「小倉谷」駅より徒歩25分
価格	1,499万円
管理費・共益費	18,950円
総額控立金	22,200円
面積/間取り	69.96㎡/3LDK
築年の向き	南
築年月(築年数)	1996年3月(築30年)
築別/築法	中古マンション/鉄筋コンクリート造
所在階/階数	1階/地上7階
総戸数	117戸
バルコニー面積	5㎡
管理人	管理人:全部委託 / 管理形態:自動
築況/入居時期	空室
駐車場	有り有料(6,000円)
設備条件	タイル張り、断熱向き 南向き、採光面 2面採光、和室、フローリング、ダウンライト、間接照明、24時間換気システム、照明器具 浴室乾燥機、収納スペース、クローゼット、床下収納、システムキッチン、給湯、浄水器、オートバス シャワー、浴室乾燥機、温水洗浄便座、バルコニー・バルコニー有、南面バルコニー、専用庭、火災センサー付照明、エレベーター 駐輪場、オートロック、火災警報器(報知機)、リフォーム、内装リフォーム済、11重鉄対応物件
物件番号	146101-15254
備考	\ここがオススメ♪ / ◆システムキッチン◆浄水器◆給湯◆追焚機能◆温水洗浄便座◆シャンプードレッサー◆洗濯機置場◆浴室乾燥機◆照明器具付き◆専用庭◆24時間換気システム◆収納スペース◆床下収納◆エレベータ◆宅配ボックス◆駐輪場◆外観タイル張り◆オートロック◆24時間セキュリティ◆火災警報器等設置済\周りの環境♪ / ◆セブン-イレブン 都賀店→徒歩約3分◆ローソン 若葉北通店→徒歩約5分◆ランドローム都賀店→徒歩約14分◆西友 都賀店→車約7分◆マツモトキヨシ 若葉区役所前店→車約8分◆ロイヤルホームセンター 千葉店→車約9分













ユンビニ



ユニビニ



スーパー



スーパー



ドラッグストア



ドラッグストア



ホームセンター



小学校



中学校

連絡先 本店 043-312-0912
9:00~20:00 定休日 第1・3火曜日、毎週水曜日
<https://c21-lifetrust.jp/bukken?id=17770>