

千葉パークハウス

セールスポイント

＼ここがオススメ♪ / ◆3LDKで生活スタイルを自由に表現◆千葉駅まで徒歩16分◆南東向きで日当たり良好＼ここをリフォーム♪ / ◆フローリング新規張替◆建具新規交換◆給湯器新規交換◆システムキッチン新規交換◆ユニットバス新規交換◆洗面化粧台新規交換◆トイレ新規交換（洗浄機能付）◆クロス新規貼替◆ハウスクリーニング等
--

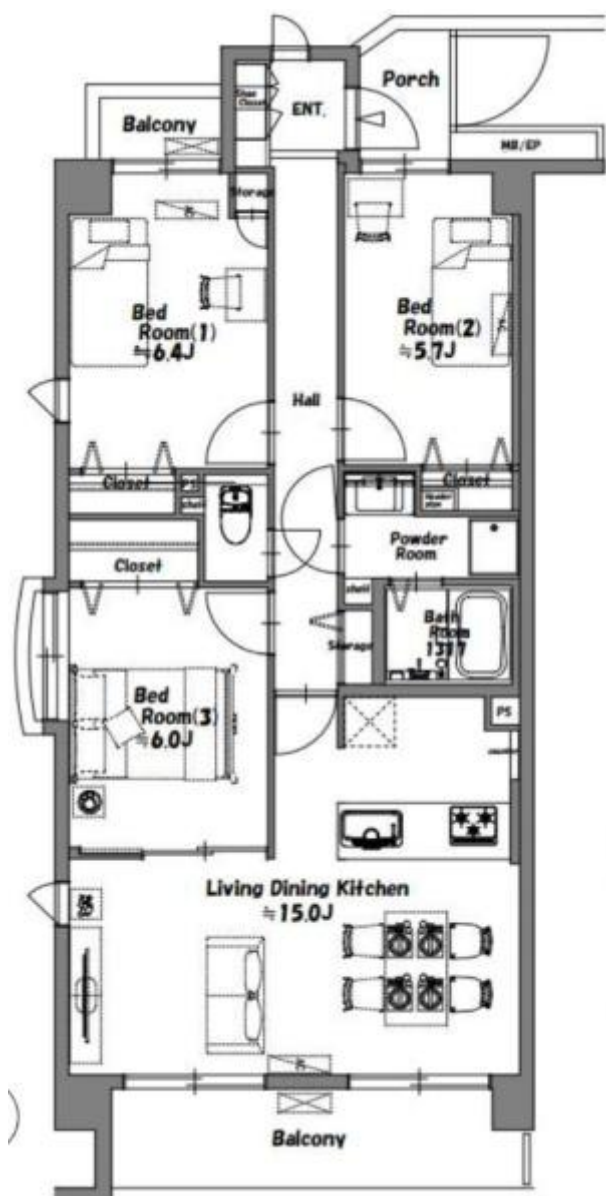
賃料	面積/間取	所在階	管理費・共益費	敷金	礼金
2,880万円	75.22㎡ / 3LDK	7階	16,200円		

物件概要

所在地	千葉県千葉市中央区道場北2丁目
交通	総武本線「東千葉」駅より徒歩19分 総武本線「千葉」駅より徒歩16分
価格	2,880万円
管理費・共益費	16,200円
修繕積立金	19,000円
面積/間取り	75.22㎡/3LDK
部屋の向き	南東
築年月（築年数）	1996年2月（築30年）
種別/構造	中古マンション/鉄筋コンクリート造
所在階/階建	7階/地上8階
総戸数	74戸
バルコニー面積	9.97㎡
管理人	管理人:全部委託 / 管理形態:日勤
現況/入居時期	未入居
駐車場	有り有料/1.3万円
リフォーム	キッチン、浴室、トイレ、壁、床、クロス、洗面所、建具、ハウスクリーニング 等
リノベーション	2026年2月1日実施
設備条件	角部屋、部屋向き 南東向き、日当たり良好、上水道 公営、汚水 下水道、ガス 都市ガス、フローリング、暖房、全居室収納 クローゼット、システムキッチン、独立洗面台、シャワー、温水 洗浄便座、バルコニー バルコニー有、エレベーター、バイク置き場 管理人 日勤、オートロック、防犯カメラ、駐車場空きあり（近隣を含む）
物件番号	146401-15247

備考

＼ここがオススメ♪／ ◆3LDKで生活スタイルを自由に表現◆千葉駅まで徒歩16分◆南東向きで日当たり良好＼ここをリフォーム♪／ ◆フローリング新規張替◆建具新規交換◆給湯器新規交換◆システムキッチン新規交換◆ユニットバス新規交換◆洗面化粧台新規交換◆トイレ新規交換（洗浄機能付）◆クロス新規貼替◆ハウスクリーニング等







コンビニ



コンビニ



ドラッグストア



ドラッグストア



保育園

連絡先 本店 043-312-0912
9:00～20:00 定休日 第1・3火曜日、毎週水曜日

<https://c21-lifetrust.jp/bukken?id=17765>