

# 四街道市もねの里3丁目

セールスポイント

＼私たちにお任せください♪ / 物件見学のご希望やローンのご相談、その他どんな小さなことでもぜひご連絡ください。私たち不動産のプロが親切・丁寧をモットーに、ご回答させていただきます。時間外のお問合せは、エントリーフォームからのご連絡をお願い致します。お会いできることを楽しみにしております！

| 賃料      | 面積/間取              | 所在階 | 管理費・共益費 | 敷金 | 礼金 |
|---------|--------------------|-----|---------|----|----|
| 3,990万円 | 212.90㎡(公簿) / 3LDK |     |         |    |    |

スタッフからのコメント

太陽光パネル◆オール電化◆LDK18.9帖◆車3台OK

## 物件概要

|           |   |
|-----------|---|
| 所在地       | 千葉県四街道市もねの里3丁目  |
| 交通        | 総武本線「物井」駅より徒歩16分<br>総武本線「四街道」駅より徒歩55分   |
| 価格        | 3,990万円   |
| 面積/間取り    | 3LDK  |
| 延べ床面積     | 125.22㎡   |
| 部屋の向き     | 南東  |
| 築年月（築年数）  | 2004年10月（築21年）  |
| 種別/構造     | 中古一戸建/木造  |
| 部屋/所在階/階建 | 地上2階  |
| 現況/入居時期   | 空家/即引き渡し可   |
| 建ぺい率      | 50%   |
| 容積率       | 100%  |
| 接道状況      | 一方  |
| 駐車場       | 有/空き3台  |
| 接道1       | 方向:北東 / 間口:8.1m / 種別:公道 / 幅員:6m   |
| 設備条件      | 前道6m以上、階建 2階建、部屋向き 南東向き、採光面 2面採光、全室2面採光、LDK広さ 18帖以上、全居室6帖以上、和室、オール電化<br>電気、フローリング、駐車可能台数 3台以上可、リビング階段、ダウンライト、24時間換気システム、照明器具、エアコン<br>収納スペース、納戸、シューズボックス、カウンターキッチン、IHクッキングヒーター、浄水器、独立洗面台、浴室に窓<br>トイレ2ヶ所、バルコニー バルコニー有、ウッドデッキ、太陽光発電システム、リフォーム 内装リフォーム済 |
| 物件番号      | 146401-15240  |

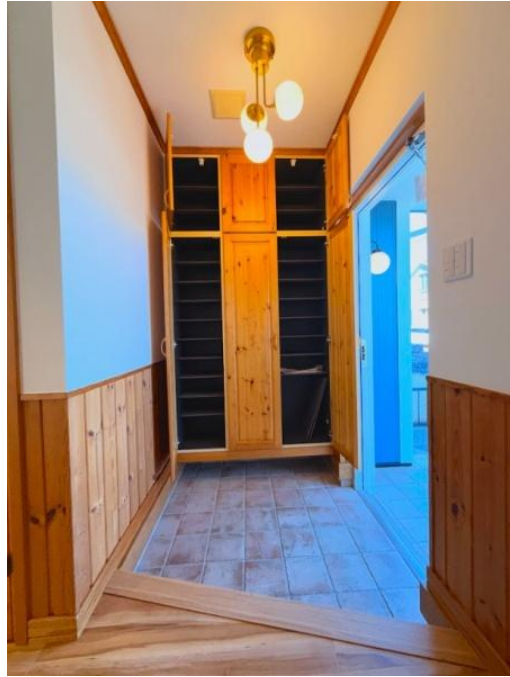
## 備考

\ 私たちにお任せください♪ / 物件見学のご希望やローンのご相談、その他どんな小さなことでもぜひご連絡ください。私たち不動産のプロが親切・丁寧をモットーに、ご回答させていただきます。時間外のお問合せは、エントリーフォームからのご連絡をお願い致します。お会いできることを楽しみにしております！



1階

2階



















連絡先 本店 043-312-0912  
 9:00~20:00 定休日 第1・3火曜日、毎週水曜日  
<https://c21-lifetrust.jp/bukken?id=17756>