

成田市大袋1 新築戸建 A号棟B号棟

セールスポイント

＼私たちにお任せください♪ / 物件見学のご希望やローンのご相談、その他どんな小さなことでもぜひご連絡ください。 私たち不動産のプロが親切・丁寧をモットーに、ご回答させていただきます。 時間外のお問合せは、エントリーフォームからのご連絡をお願い致します。 お会いできることを楽しみにしております！

| 賃料 | 面積/間取 | 所在階 | 管理費・共益費 | 敷金 | 礼金 |
|---------|--------------------|-----|---------|----|----|
| 3,590万円 | 114.42㎡(公簿) / 4LDK | | | | |

スタッフからのコメント

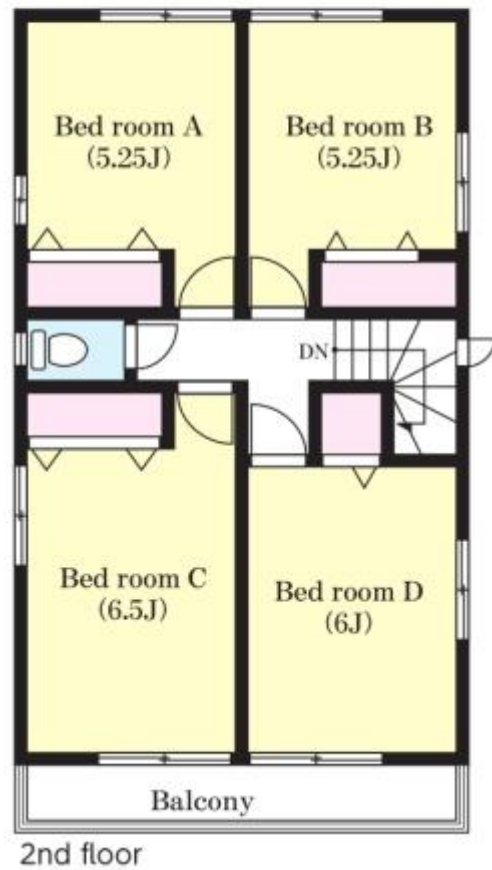
2025年11月完成の新築戸建！浴室乾燥機付でいつも快適バスタイム♪

物件概要

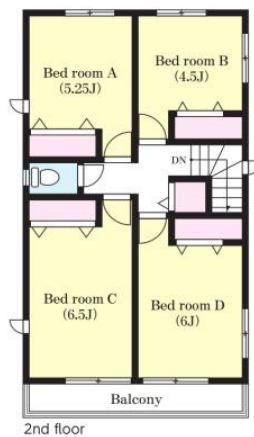
| | |
|-----------|--|
| 所在地 | 千葉県成田市大袋 |
| 交通 | 成田線「成田」駅より徒歩21分 京成電鉄本線「公津の杜」駅より徒歩18分 |
| 価格 | 3,590万円 |
| 面積/間取り | 4LDK |
| 延べ床面積 | 98.53㎡ |
| 築年月（築年数） | 2025年11月（築0年） |
| 種別/構造 | 新築一戸建/木造 |
| 部屋/所在階/階建 | 地上2階 |
| 現況/入居時期 | 新築 |
| 建ぺい率 | 60% |
| 容積率 | 200% |
| 接道状況 | 一方 |
| 駐車場 | 有/空き2台 |
| 接道1 | 方向:南東 / 種別:公道 / 幅員:4.7m |
| 設備条件 | 階建 2階建、LDK広さ 15帖以上、電気、上水道 公営、汚水 下水道、ガス 都市ガス、フローリング、全居室フローリング、駐車可能台数 2台可 全居室収納、収納スペース、クローゼット、シューズボックス、床下収納、システムキッチン、独立洗面台、シャワー 浴室に窓、浴室乾燥機、トイレ2ヶ所、バルコニー バルコニー有、南面バルコニー |
| 物件番号 | 146401-15239 |
| 備考 | ＼私たちにお任せください♪ / 物件見学のご希望やローンのご相談、その他どんな小さなことでもぜひご連絡ください。 私たち不動産のプロが親切・丁寧をモットーに、ご回答させていただきます。 時間外のお問合せは、エントリーフォームからのご連絡をお願い致します。 お会いできることを楽しみにしております！ |



B号棟



A号棟





連絡先 本店 043-312-0912

9:00～20:00 定休日 第1・3火曜日、毎週水曜日

<https://c21-lifetrust.jp/bukken?id=17755>