

千葉市宮野木台12期 全2棟

セールスポイント

\ 私たちにお任せください♪ / 物件見学のご希望やローンのご相談、その他どんな小さなことでもぜひご連絡ください。私たち不動産のプロが親切・丁寧をモットーに、ご回答させていただきます。時間外のお問合せは、エントリーフォームからのご連絡をお願い致します。お会いできることを楽しみにしております！

賃料	面積/間取	所在階	管理費・共益費	敷金	礼金
3,690万円	125.65㎡(実測) / 4LDK				

スタッフからのコメント

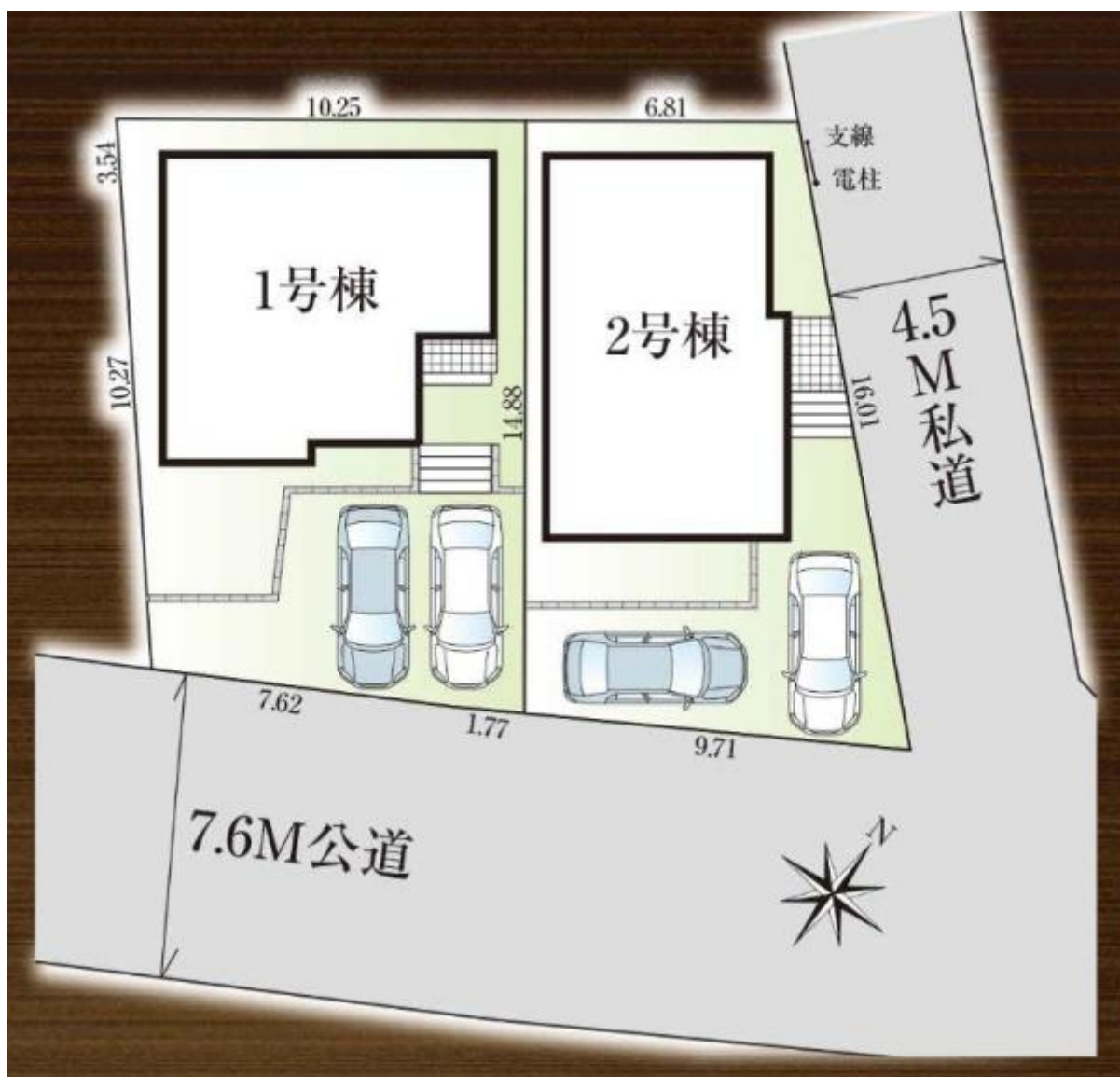
敷地 3 8 坪以上/カースペース 2 台可能

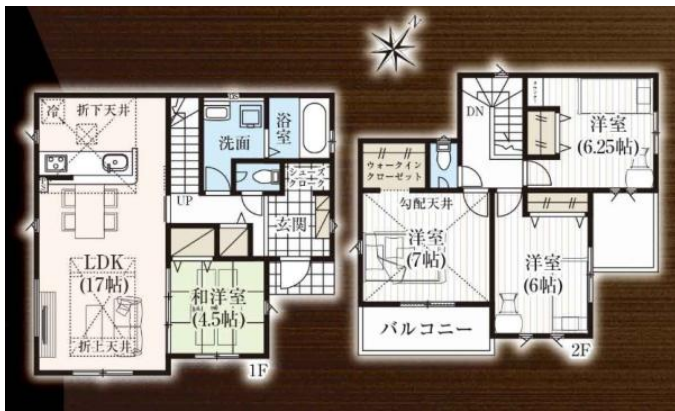
物件概要

所在地	千葉県千葉市花見川区宮野木台 4 丁目
交通	総武・中央緩行線「新検見川」駅より徒歩33分 バス乗車時間16分 平和交通本社バス停 総武本線「稲毛」駅より徒歩36分
価格	3,690万円
面積/間取り	4LDK
延べ床面積	98.33㎡
部屋の向き	南東
築年月（築年数）	2026年5月（築-1年）
種別/構造	新築一戸建/木造
部屋/所在階/階建	地上2階
現況/入居時期	建築中
建ぺい率	50%
容積率	100%
接道状況	二方
駐車場	有/空き2台
接道1	方向:南東 / 種別:公道 / 幅員:7.69m
接道2	方向:北東 / 種別:私道 / 幅員:4.5m
設備条件	前道6m以上、2沿線以上利用可、階建 2階建、部屋向き 南東向き、LDK広さ 15帖以上、電気、汚水 下水道、ガス 都市ガス、複層ガラス 照明器具、クローゼット、システムキッチン、独立洗面台、シャワー、浴室乾燥機、トイレ2ヶ所、温水洗浄便座 バルコニー バルコニー有
物件番号	146401-15225

備考

\ 私たちにお任せください♪ / 物件見学のご希望やローンのご相談、その他どんな小さなことでもぜひご連絡ください。私たち不動産のプロが親切・丁寧をモットーに、ご回答させていただきます。時間外のお問合せは、エントリーフォームからのご連絡をお願い致します。お会いできることを楽しみにしております！









連絡先 本店 043-312-0912

9:00～20:00 定休日 第1・3火曜日、毎週水曜日

<https://c21-lifetrust.jp/bukken?id=17747>