

# 千葉市加曽利町5期 新築戸建

## セールスポイント

＼ここがおすすめ♪ / ◆和洋室4.5帖◆浴室乾燥機◆ウォークインクローゼット◆シューズインクロー ク◆全居室収納◆南向きバルコニー◆アクセントクロス◆24時間換気システム◆火災報知器設置済 み◆ペアガラス◆玄関ドアスマートキー◆駐車場2台◆2沿線以上利用可＼周りの環境♪ / JR「千葉」 駅→バス11分「和田新道」停歩5分◆千葉市立都小学校→徒歩18分◆千葉市立加曽利中学校→徒歩12 分◆トップマート→徒歩15分◆ミニストップ→徒歩11分
--

賃料	面積/間取	所在階	管理費・共益費	敷金	礼金
3,290万円	161.25㎡(実測) / 4LDK				

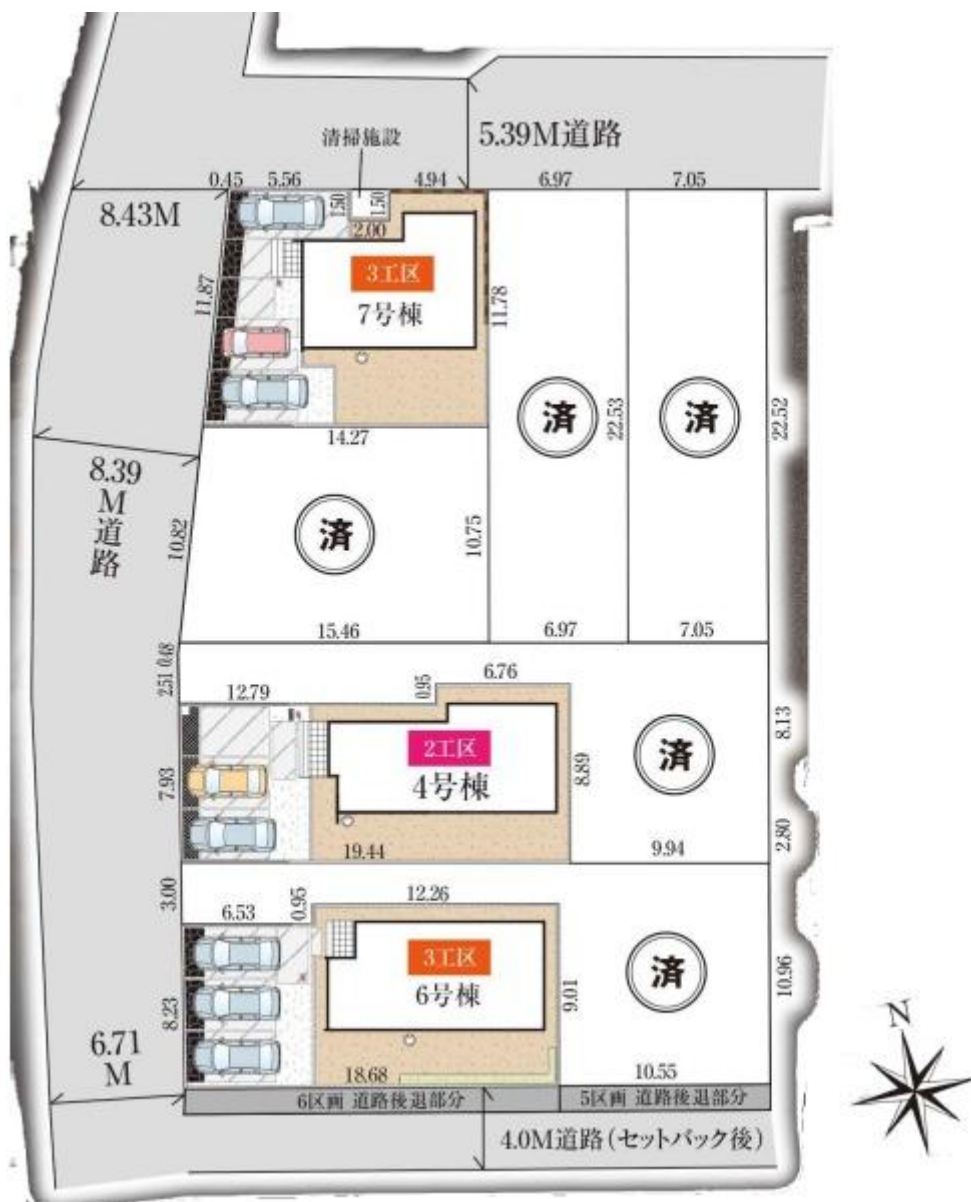
## スタッフからのコメント

4号棟2026年1月、6・7号棟2026年4月完成予定の新築戸建！南向きバルコニー♪
--

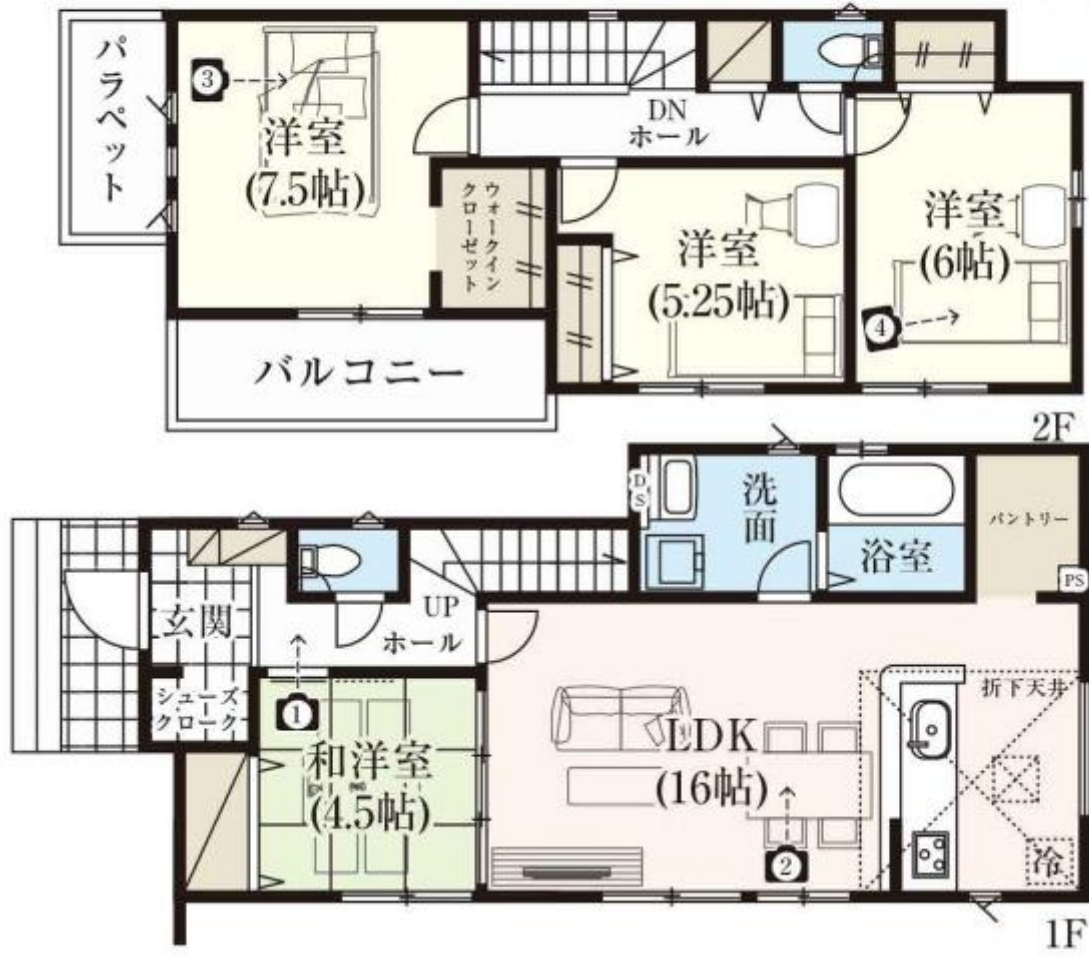
## 物件概要

所在地	千葉県千葉市若葉区加曽利町
交通	総武本線「千葉」駅より徒歩56分 バス乗車時間11分 和田新道バス 停 千葉都市モノレール「桜木」駅より徒歩34分
価格	3,290万円
面積/間取り	4LDK
延べ床面積	100.6㎡
築年月（築年数）	2026年1月（築0年）
種別/構造	新築一戸建/木造
部屋/所在階/階建	地上2階
現況/入居時期	新築
建ぺい率	60%
容積率	150%
接道状況	三方
駐車場	有/空き2台
接道1	方向:南 / 種別:公道 / 幅員:4m
接道2	方向:西 / 種別:公道 / 幅員:6.71m
接道3	方向:北 / 種別:公道 / 幅員:5.39m

設備条件	<p>2沿線以上利用可、階建 2階建、外壁サイディング、LDK広さ 15帖以上、電気、上水道 公営、汚水 下水道、ガス 都市ガス、フローリング</p> <p>複層ガラス、駐車可能台数 2台可、24時間換気システム、照明器具、全居室収納、クローゼット、ウォークインクローゼット、シューズインクローゼット</p> <p>床下収納、システムキッチン、浄水器、独立洗面台、シャワー、トイレ2ヶ所、バルコニー バルコニー有、南面バルコニー</p> <p>BELS / 省エネ基準適合認定建築物、全居室複層ガラス、火災警報器（報知機）、セットバック 要</p>
物件番号	146401-15209
備考	<p>＼ここがおすすめ♪ / ◆和洋室4.5帖◆浴室乾燥機◆ウォークインクローゼット◆シューズインクローク◆全居室収納◆南向きバルコニー◆アクセントクロス◆24時間換気システム◆火災報知器設置済み◆ペアガラス◆玄関ドアスマートキー◆駐車場2台◆2沿線以上利用可</p> <p>＼周りの環境♪ / JR「千葉」駅→バス11分「和田新道」停歩5分◆千葉市立都小学校→徒歩18分◆千葉市立加曽利中学校→徒歩12分◆トップマート→徒歩15分◆ミニストップ→徒歩11分</p>



2工区 4号棟



3工区 6号棟



3工区 7号棟









連絡先 本店 043-312-0912  
9:00～20:00 定休日 第1・3火曜日、毎週水曜日  
<https://c21-lifetrust.jp/bukken?id=17746>