

もねの里4丁目 新築戸建 2号棟

セールスポイント

\ 私たちにお任せください♪ / 物件見学のご希望やローンのご相談、その他どんな小さなことでもぜひご連絡ください。 私たち不動産のプロが親切・丁寧をモットーに、ご回答させていただきます。 時間外のお問合せは、エントリーフォームからのご連絡をお願い致します。 お会いできることを楽しみにしております！

賃料	面積/間取	所在階	管理費・共益費	敷金	礼金
4,390万円	191.31㎡(公簿) / 3LDK				

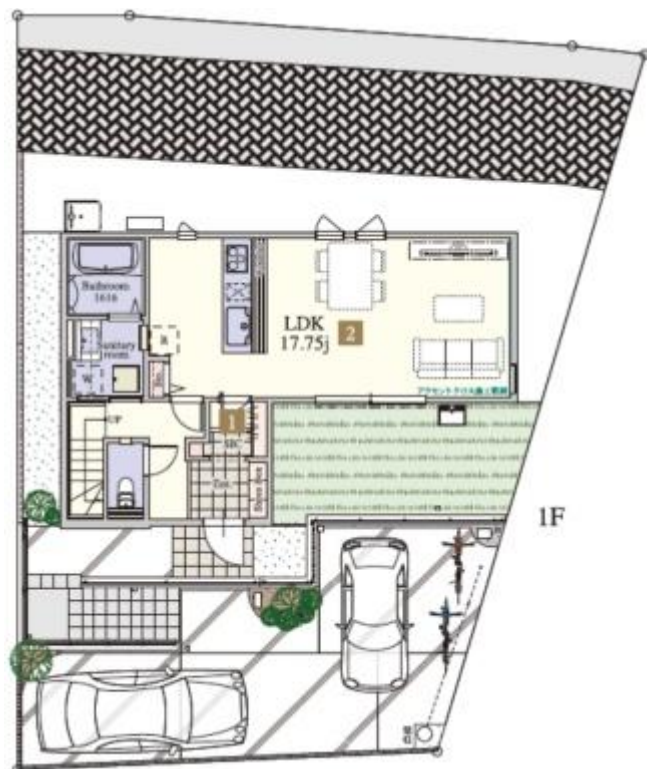
スタッフからのコメント

2026年2月完成の3LDK新築戸建！太陽光発電システムで光熱費削減♪

物件概要

所在地	千葉県四街道市もねの里4丁目
交通	総武本線「物井」駅より徒歩11分 総武本線「佐倉」駅より徒歩55分
価格	4,390万円
面積/間取り	3LDK
延べ床面積	91.08㎡
築年月（築年数）	2026年2月（築0年）
種別/構造	新築一戸建/木造
部屋/所在階/階建	地上2階
現況/入居時期	建築中
建ぺい率	50%
容積率	100%
接道状況	一方
駐車場	有/空き2台
接道1	方向:南西 / 種別:公道 / 幅員:6m
設備条件	高台に立地、土地広さ 50坪以上、前道6m以上、階建 2階建、桎組壁工法 2×4工法、日当たり良好、LDK広さ 15帖以上、オール電化、上水道 公営 汚水 下水道、フローリング、全居室フローリング、複層ガラス、電動シャッター、スマートキー、全居室収納、収納スペース クローゼット、ウォークインクローゼット、シューズボックス、シューズインクローゼット、システムキッチン、パントリー、食器洗乾燥機、独立洗面台 シャワー、浴室暖房、浴室乾燥機、トイレ2ヶ所、バルコニー バルコニー有、南面バルコニー、太陽光発電システム、全居室複層サッシ 小学校 徒歩10分以内
物件番号	146401-15197
備考	\ 私たちにお任せください♪ / 物件見学のご希望やローンのご相談、その他どんな小さなことでもぜひご連絡ください。 私たち不動産のプロが親切・丁寧をモットーに、ご回答させていただきます。 時間外のお問合せは、エントリーフォームからのご連絡をお願い致します。 お会いできることを楽しみにしております！







連絡先 本店 043-312-0912
9:00～20:00 定休日 第1・3火曜日、毎週水曜日
<https://c21-lifetrust.jp/bukken?id=17717>