

千葉市若葉区桜木北第5 新築戸建 全2棟

セールスポイント

＼私たちにお任せください♪ / 物件見学のご希望やローンのご相談、その他どんな小さなことでもぜひご連絡ください。 私たち不動産のプロが親切・丁寧をモットーに、ご回答させていただきます。 時間外のお問合せは、エントリーフォームからのご連絡をお願い致します。 お会いできることを楽しみにしております！

賃料	面積/間取	所在階	管理費・共益費	敷金	礼金
3,488万円	111.69㎡(公簿) / 4LDK				

スタッフからのコメント

2026年2月完成予定の新築戸建！浴室乾燥機付でいつも快適バスタイム♪

物件概要

所在地	千葉県千葉市若葉区桜木北3丁目
交通	総武本線「都賀」駅より徒歩10分 千葉都市モノレール「都賀」駅より徒歩11分
価格	3,488万円
面積/間取り	4LDK
延べ床面積	95.58㎡
築年月（築年数）	2026年2月（築0年）
種別/構造	新築一戸建/木造
部屋/所在階/階建	地上2階
現況/入居時期	建築中/期日指定
建ぺい率	50%
容積率	100%
接道状況	一方
駐車場	有/空き1台
接道1	方向:南 / 種別:公道 / 幅員:8.71m
設備条件	南側道路面す、前道6m以上、階建 2階建、LDK広さ 15帖以上、和室、上水道 公営、汚水 下水道、ガス 都市ガス、フローリング 複層ガラス、暖房、全居室収納、収納スペース、クローゼット、シューズボックス、システムキッチン、独立洗面台 シャンプードレッサー、シャワー、浴室暖房、浴室乾燥機、トイレ2ヶ所、バルコニー バルコニー有、南面バルコニー、ルーフバルコニー 人感センサー付照明、全居室複層ガラス、TVインターホン、防犯カメラ、スーパー 徒歩10分以内
物件番号	146401-15193
備考	＼私たちにお任せください♪ / 物件見学のご希望やローンのご相談、その他どんな小さなことでもぜひご連絡ください。 私たち不動産のプロが親切・丁寧をモットーに、ご回答させていただきます。 時間外のお問合せは、エントリーフォームからのご連絡をお願い致します。 お会いできることを楽しみにしております！

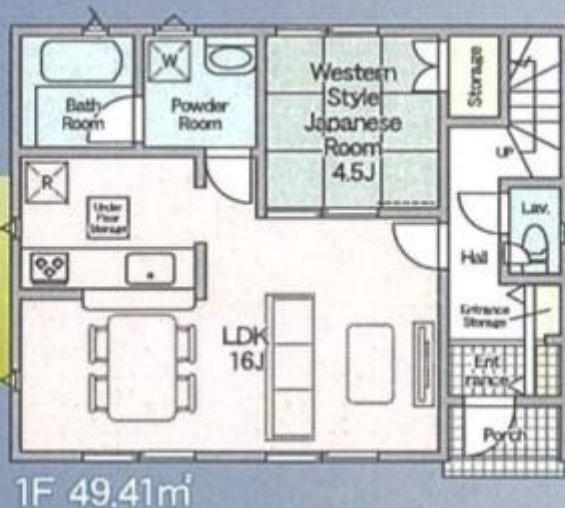


1号棟



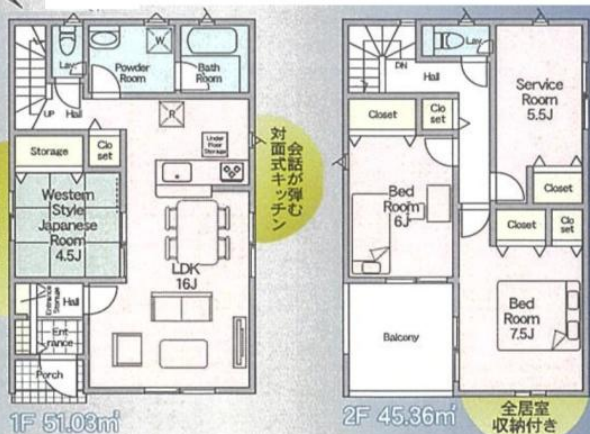
あると便利な
複数トイレ

対面式
キッチン

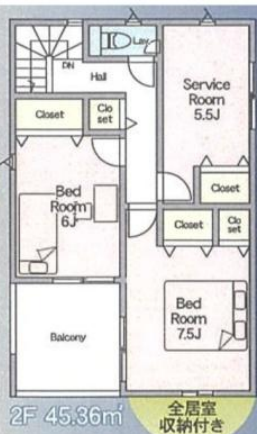


整理整頓し
やすい
玄関収納

2号棟



対面式
キッチン



全居室
収納付き



スーパー



連絡先 本店 043-312-0912
9:00~20:00 定休日 第1・3火曜日、毎週水曜日
<https://c21-lifetrust.jp/bukken?id=17713>