

大久保4丁目新築分譲住宅

セールスポイント

設計性能評価 建設性能評価W取得、長期優良住宅認定物件。

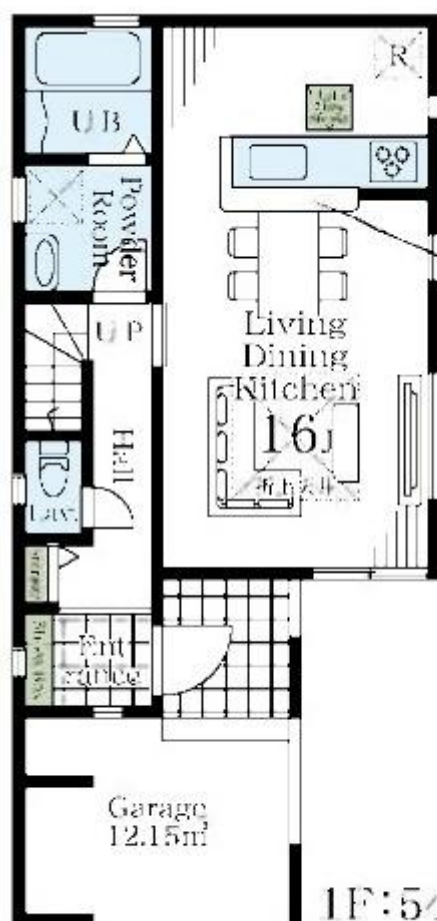
賃料	面積/間取	所在階	管理費・共益費	敷金	礼金
4,290万円	101.73㎡(公簿) / 4LDK				

スタッフからのコメント

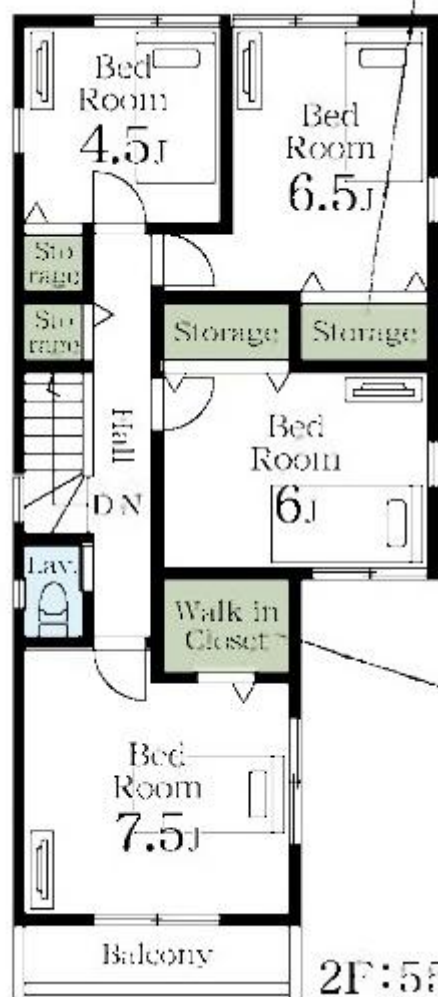
設計性能評価建設性能評価W取得、長期優良住宅認定物件。

物件概要

所在地	千葉県習志野市大久保4丁目
交通	京成電鉄本線「京成大久保」駅より徒歩12分 総武・中央緩行線「幕張本郷」駅より徒歩33分
価格	4,290万円
面積/間取り	4LDK
延べ床面積	109.35㎡
築年月（築年数）	2025年12月（築0年）
種別/構造	新築一戸建/木造
部屋/所在階/階建	地上2階
現況/入居時期	新築/即引き渡し可
セットバック	セットバック済 7.73㎡
建ぺい率	60%
容積率	200%
接道状況	一方
駐車場	有/空き2台
接道1	方向:南西 / 種別:公道 / 幅員:4m
設備条件	設計住宅性能評価有、建設住宅性能評価書有（新築時）、長期優良住宅認定通知書有、耐震構造、平坦地、整形地、緑豊かな住宅地、閑静な住宅地、都市近郊 市街地に近い、南側道路面す、駅まで平坦、2沿線以上利用可、階建 2階建、バリアフリー、ペット対応、部屋向き 南向き 採光面 2面採光、日当り良好、通風良好、LDK広さ 15帖以上、電気、上水道 公営、汚水 下水道、ガス 都市ガス フローリング、全居室フローリング、複層ガラス、駐車可能台数 2台可、全居室収納、ウォークインクローゼット、床下収納、システムキッチン カウンターキッチン、グリル、浄水器、オートバス、バルコニー バルコニー有、南面バルコニー、BELS / 省エネ基準適合認定建築物、フラット35・S適合証明書有 入居可能時期 即入居可、セットバック 要
物件番号	146401-15175



お子様やベツトを見守りながら
家事ができるカウンターキッチン





評価

住宅性能表示制度
設計性能評価+建設性能評価

国が定めた住宅性能表示制度において **6項目 最高等級**

※建設性能評価は建物完成後に取得する

維持管理対策等級	
ホルムアルデヒド等級(内装及び天井裏等)	
耐風等級	劣化対策等級
耐震等級(構造躯体の倒壊等防止)	耐震等級(構造躯体の損傷防止)

優遇

控除 減税

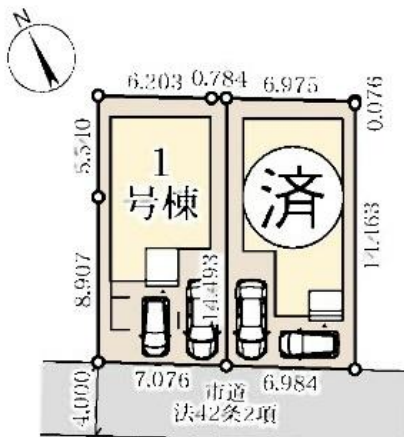
長期優良住宅認定物件

※一部の建物は対象外の場合があります。

省エネ

BELS Building-Housing Energy-efficiency Labeling System

※BELSとは省エネ性能を第三者評価機関が評価し認定する制度です。



連絡先 本店 043-312-0912
 9:00~20:00 定休日 第1・3火曜日、毎週水曜日
<https://c21-lifetrust.jp/bukken?id=17695>