

穴川3丁目 新築戸建 全1棟

セールスポイント

轟町小学校まで徒歩8分、ベルクス稲毛天台店まで徒歩6分、LDK19帖

賃料	面積/間取	所在階	管理費・共益費	敷金	礼金
3,590万円	59.67㎡(公簿) / 4LDK				

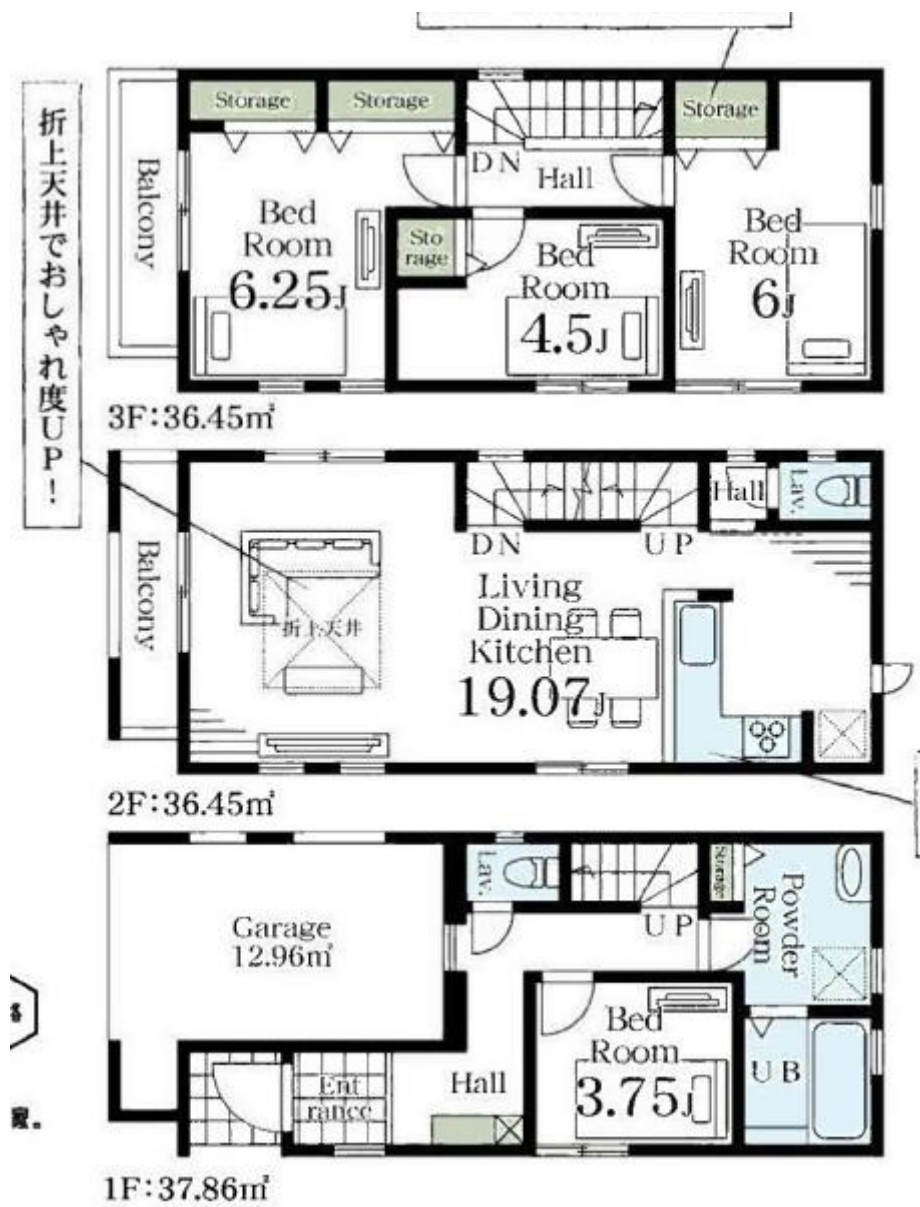
スタッフからのコメント

轟町小学校まで徒歩8分、ベルクス稲毛天台店まで徒歩6分、LDK19帖

物件概要

所在地	千葉県千葉市稲毛区穴川3丁目
交通	総武・中央緩行線「西千葉」駅より徒歩26分 総武本線「稲毛」駅より徒歩27分
価格	3,590万円
面積/間取り	4LDK
延べ床面積	110.76㎡
築年月（築年数）	2025年11月（築0年）
種別/構造	新築一戸建/木造
部屋/所在階/階建	地上3階
現況/入居時期	新築/即引き渡し可
セットバック	セットバック無
建ぺい率	80%
容積率	200%
接道状況	二方
駐車場	有/空き1台
接道1	方向:南東 / 種別:公道 / 幅員:4m
接道2	方向:南西 / 種別:公道 / 幅員:9.3m
設備条件	設計住宅性能評価有、建設住宅性能評価書有（新築時）、耐震構造、平坦地、整形地、緑豊かな住宅地、閑静な住宅地、角地、都市近郊 市街地に近い、南側道路面す、前道6m以上、駅まで平坦、2沿線以上利用可、階建 3階建以上、バリアフリー、ペット対応 部屋向き 南向き、採光面 2面採光、日当たり良好、通風良好、LDK広さ 18帖以上、電気、上水道 公営、汚水 下水道 ガス 都市ガス、フローリング、複層ガラス、床下収納、カウンターキッチン、浄水器、浴室乾燥機、BELS / 省エネ基準適合認定建築物 セットバック 要

物件番号	146401-15166
備考	轟町小学校まで徒歩8分、ベルクス稲毛天台店まで徒歩6分、LDK19帖





評価

W取得

※建設性能評価は
建物完成後に
取得する

住宅性能表示制度

設計性能評価+建設性能評価

国が定めた
住宅性能表示
制度において

6項目 最高等級

維持管理対策等級	
ホルムアルデヒド等級(内装及び天井裏等)	
耐風等級	劣化対策等級
耐震等級(構造躯体の倒壊等防止)	耐震等級(構造躯体の倒壊等防止)

省エネ

BELS Building-Housing
Energy efficiency
Labeling
System

※BELSとは省エネ性能を第三者評価機関が評価し認定する制度です。

保証

最長 **35年**

**住宅保証
システム**

※お引渡しから5年以降、5年ごとに
有償修繕工事を行うことが条件となります。

安心

金利Aタイプ
適合証明書あり
**フラット35S
利用可**

※一連の事務手数料として、物件引き渡し時に
88,000円(税込)をお支払いいただきます。

保証

**地盤サポート
システム**

20年保証

安心

**無料
定期点検**

6ヶ月後、2年後、5年後、10年後の計4回

連絡先 本店 043-312-0912
 9:00～20:00 定休日 第1・3火曜日、毎週水曜日
<https://c21-lifetrust.jp/bukken?id=17682>