

千葉市稲毛区萩台町625番 全2棟

セールスポイント

＼ここがおすすめ♪ / ◆南西向きで日当たり良好 ◆全居室収納◆4LDKで生活スタイルを自由に表現◆小中学校が徒歩10分圏内＼周りの環境♪ / ◆千葉都市モノレール「スポーツセンター駅」→徒歩5分 ◆稲毛こどもの木保育園→徒歩19分 ◆あやめ台幼稚園→徒歩11分◆千草台小学校→徒歩8分 ◆千草台中学校→徒歩9分 ◆オーケー千草台→徒歩12分

賃料	面積/間取	所在階	管理費・共益費	敷金	礼金
3,290万円	91.65㎡(公簿) / 4LDK				

スタッフからのコメント

2025年12月完成！7項目最高等級！新築4LDK！

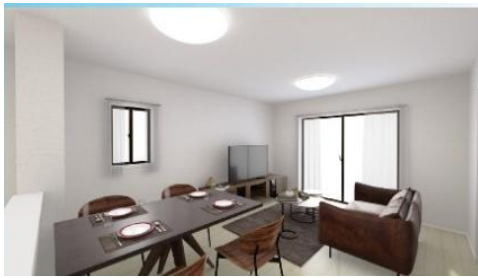
物件概要

所在地	千葉県千葉市稲毛区萩台町
交通	千葉都市モノレール「スポーツセンター」駅より徒歩5分 千葉都市モノレール「穴川」駅より徒歩11分
価格	3,290万円
面積/間取り	4LDK
延べ床面積	91.09㎡
部屋の向き	南西
築年月（築年数）	2025年12月（築0年）
種別/構造	新築一戸建/木造
部屋/所在階/階建	地上2階
現況/入居時期	新築
建ぺい率	60%
容積率	200%
接道状況	二方
駐車場	有
接道1	方向:北東 / 種別:公道 / 幅員:4.5m
接道2	方向:北西 / 種別:公道 / 幅員:6m
設備条件	電気、上水道 公営、汚水 下水道、ガス 都市ガス、ビルトインガレージ、照明器具、納戸、ウォークインクローゼット、バルコニー バルコニー有
物件番号	146401-15139
備考	＼ここがおすすめ♪ / ◆南西向きで日当たり良好 ◆全居室収納◆4LDKで生活スタイルを自由に表現◆小中学校が徒歩10分圏内＼周りの環境♪ / ◆千葉都市モノレール「スポーツセンター駅」→徒歩5分 ◆稲毛こどもの木保育園→徒歩19分 ◆あやめ台幼稚園→徒歩11分◆千草台小学校→徒歩8分 ◆千草台中学校→徒歩9分 ◆オーケー千草台→徒歩12分



4LDK+ビルトインガレージ





コンビニ



コンビニ





連絡先 本店 043-312-0912
9:00～20:00 定休日 第1・3火曜日、毎週水曜日
<https://c21-lifetrust.jp/bukken?id=17665>