

ローレルスクエア千葉ニュータウン中央F棟

セールスポイント

『千葉ニュータウン中央』徒歩5分、19階角部屋陽当り・眺望・通風良好、バルコニー52平米超!ペット2匹飼育可。床暖房あり。大規模レジデンス、4LDK

賃料	面積/間取	所在階	管理費・共益費	敷金	礼金
4,990万円	106.49㎡ / 4LDK	19階	23,410円		

スタッフからのコメント

『千葉ニュータウン中央』徒歩5分、19階角部屋陽当り・眺望・通風良好、

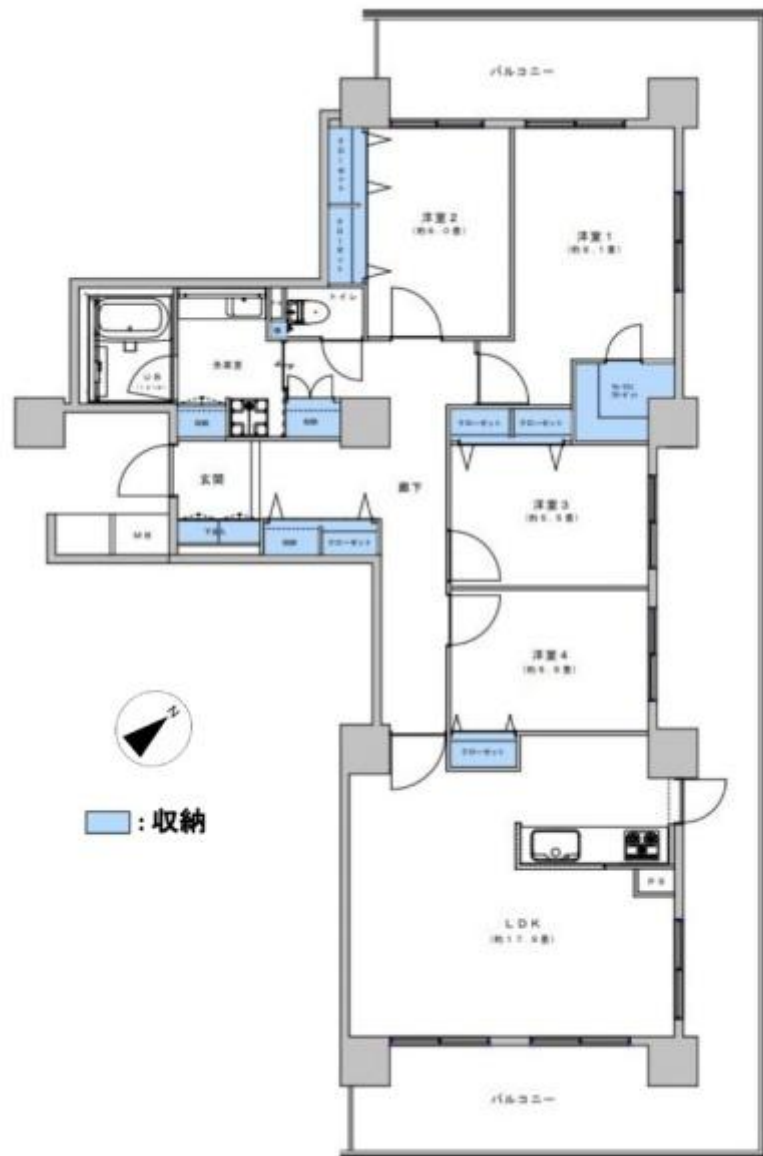
物件概要

所在地	千葉県印西市戸神台1丁目
交通	成田スカイアクセス「千葉ニュータウン中央」駅より徒歩10分 北総鉄道「千葉ニュータウン中央」駅より徒歩10分
価格	4,990万円
管理費・共益費	23,410円
修繕積立金	17,200円
面積/間取り	106.49㎡/4LDK
部屋の向き	北東
築年月（築年数）	2003年9月（築22年）
種別/構造	中古マンション/鉄筋コンクリート造
所在階/階建	19階/地上22階
総戸数	108戸
バルコニー面積	52.41㎡
管理人	管理人:全部委託 / 管理形態:日勤 / 近鉄住宅管理
現況/入居時期	空室/即引き渡し可
駐車場	有り有料/6,000円
設備条件	平坦地、緑豊かな住宅地、閑静な住宅地、大型タウン内、都市近郊、市街地に近い、駅まで平坦、2沿線以上利用可、部屋の階 高層階 角部屋、バリアフリー、ペット対応、ペット用施設、採光面 2面採光、日当り良好、通風良好、LDK広さ 15帖以上 全居室6帖以上、上水道 公営、汚水 下水道、ガス 都市ガス、フローリング、床暖房、クローゼット、バルコニー バルコニー有 トランクルーム、24時間ゴミ出し可、管理人 日勤、オートロック、リフォーム 内装リフォーム済、ペット 可
物件番号	146401-15130

備考

『千葉ニュータウン中央』徒歩5分、19階角部屋陽当り・眺望・通風良好、バルコニー52平米超!ペット2匹飼育可。床暖房あり。大規模レジデンス、4LDK





連絡先 本店 043-312-0912

9:00~20:00 定休日 第1・3火曜日、毎週水曜日

<https://c21-lifetrust.jp/bukken?id=17653>