

ウインベルコーラス誉田

セールスポイント

＼ここをリフォーム♪ / ◆システムキッチン◆ユニットバス◆洗面化粧台◆トイレ新規交換 ◆クロス全室◆フローリング ◆ハウスクリーニング など＼ここがおすすめ♪ / ◆角部屋で日当たり良好! ◆眺望も良さも角部屋ならでは! ◆対面キッチンで家族の会話が弾む♪◆全居室収納あり◎＼周りの環境♪ / ◆JR外房線「誉田駅」→徒歩5分 ◆キッズラボ誉田保育園→徒歩8分 ◆千葉市立誉田東小学校→徒歩13分◆千葉市立誉田中学校→徒歩23分 ◆業務スーパー誉田店→徒歩2分 ◆セブンイレブン千葉本田駅前店→徒歩4分◆千葉信用金庫誉田支店→徒歩4分◆誉田駅前郵便局→徒歩8分

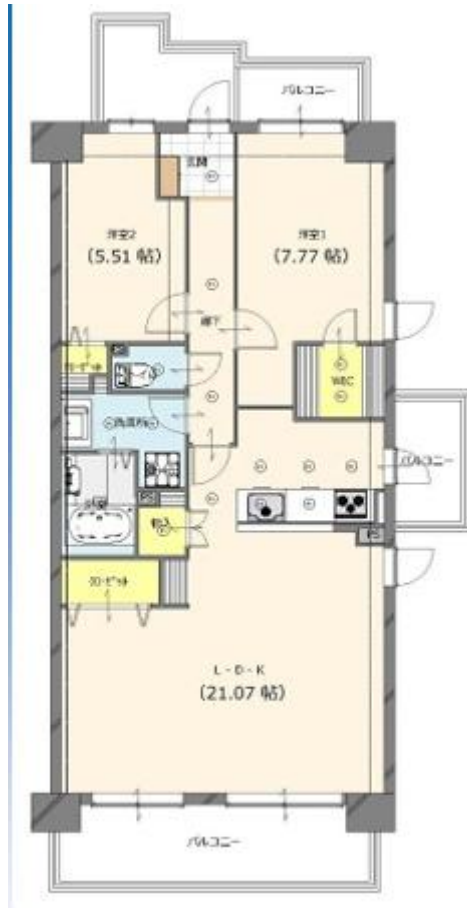
賃料	面積/間取	所在階	管理費・共益費	敷金	礼金
1,980万円	77.62㎡ / 2LDK	4階	13,900円		

スタッフからのコメント

角部屋につき眺望良好! 最寄り駅まで徒歩5分の好立地♪

物件概要

所在地	千葉県千葉市緑区誉田町3丁目
交通	外房線「誉田」駅より徒歩6分 外房線「鎌取」駅より徒歩53分
価格	1,980万円
管理費・共益費	13,900円
修繕積立金	17,080円
面積/間取り	77.62㎡/2LDK
部屋の向き	南東
築年月（築年数）	1995年11月（築30年）
種別/構造	中古マンション/鉄筋コンクリート造
所在階/階建	4階/地上8階
総戸数	101戸
バルコニー面積	15.7㎡
管理人	管理人:全部委託 / 管理形態:日勤
現況/入居時期	空室
駐車場	有り有料/7,600円
リノベーション	2026年3月1日実施
設備条件	角部屋、LDK広さ 15帖以上、フローリング、全居室フローリング、エアコン、全居室収納、収納スペース、クローゼット、ウォークインクローゼット シューズボックス、システムキッチン、独立洗面台、追い焚き、浴室乾燥機、温水洗浄便座、バルコニー バルコニー有、リフォーム 内装リフォーム済 眺望良好
物件番号	146401-15127
備考	＼ここをリフォーム♪ / ◆システムキッチン◆ユニットバス◆洗面化粧台◆トイレ新規交換 ◆クロス全室◆フローリング ◆ハウスクリーニング など＼ここがおすすめ♪ / ◆角部屋で日当たり良好! ◆眺望も良さも角部屋ならでは! ◆対面キッチンで家族の会話が弾む♪◆全居室収納あり◎＼周りの環境♪ / ◆JR外房線「誉田駅」→徒歩5分 ◆キッズラボ誉田保育園→徒歩8分 ◆千葉市立誉田東小学校→徒歩13分◆千葉市立誉田中学校→徒歩23分 ◆業務スーパー誉田店→徒歩2分 ◆セブンイレブン千葉本田駅前店→徒歩4分◆千葉信用金庫誉田支店→徒歩4分◆誉田駅前郵便局→徒歩8分





コンビニ



ドラッグストア



ドラッグストア



小学校



中学校



連絡先 本店 043-312-0912
9:00～20:00 定休日 第1・3火曜日、毎週水曜日
<https://c21-lifetrust.jp/bukken?id=17651>