

アピック 2 1 スプリングタワー

セールスポイント

ペット可!北総線「千葉ニュータウン中央」駅徒歩6分。2025年11月内装リフォーム済
--

賃料	面積/間取	所在階	管理費・共益費	敷金	礼金
2,680万円	92.14㎡ / 3LDK	8階	29,000円		

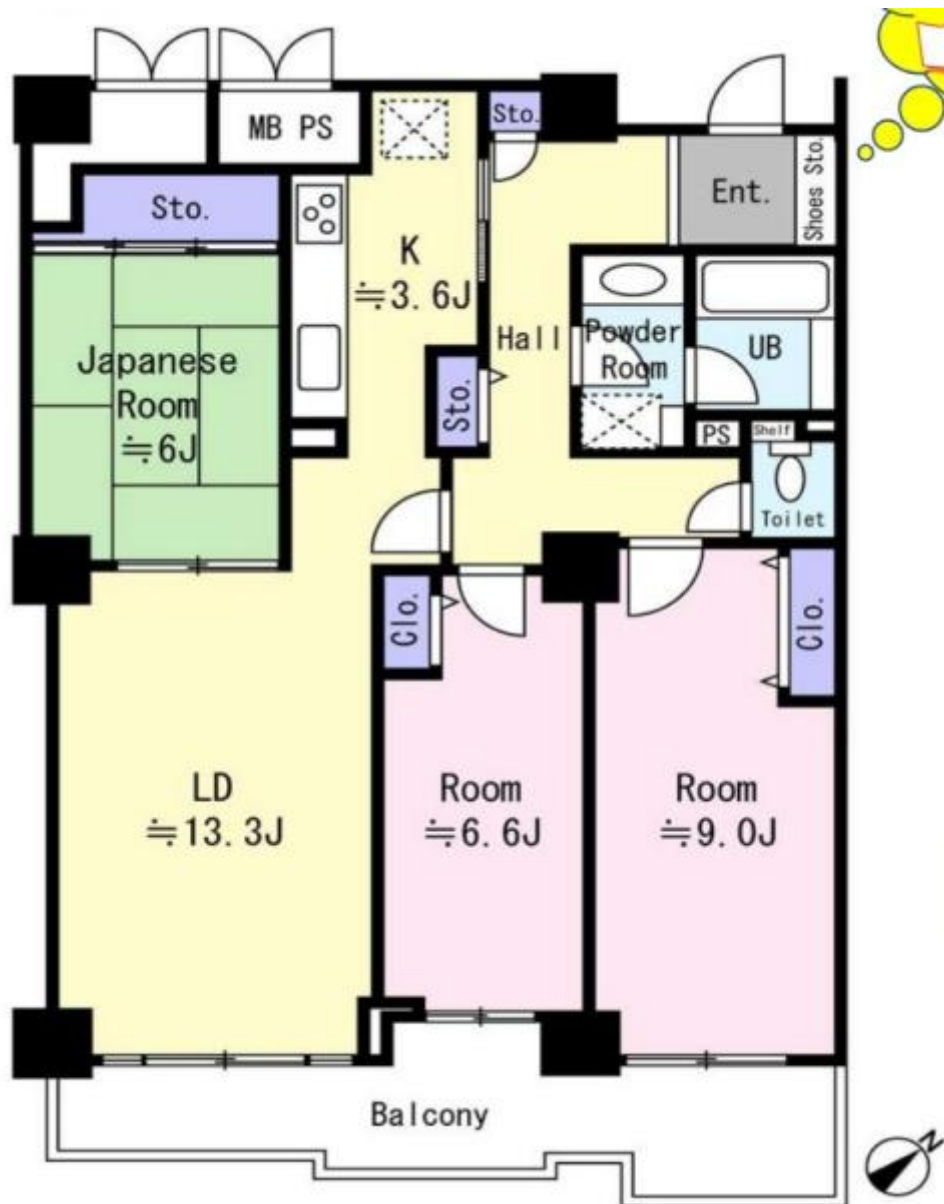
スタッフからのコメント

ペット可!北総線「千葉ニュータウン中央」駅徒歩6分。2025年11月内装リフォーム済
--

物件概要

所在地	千葉県印西市小倉台1丁目
交通	成田スカイアクセス「千葉ニュータウン中央」駅より徒歩10分 北総鉄道「千葉ニュータウン中央」駅より徒歩10分
価格	2,680万円
管理費・共益費	29,000円
修繕積立金	15,900円
面積/間取り	92.14㎡/3LDK
部屋の向き	南東
築年月（築年数）	1992年10月（築33年）
種別/構造	中古マンション/鉄筋コンクリート造
所在階/階建	8階/地上21階
総戸数	123戸
バルコニー面積	11.55㎡
管理人	管理人:全部委託 / 管理形態:日勤
現況/入居時期	空室
駐車場	有り有料/5,000円
設備条件	高台に立地、平坦地、区画整理地内、緑豊かな住宅地、閑静な住宅地、都市近郊、市街地に近い、駅まで平坦、2沿線以上利用可 ペット対応、部屋向き 南東向き、採光面 2面採光、日当り良好、通風良好、LDK広さ 15帖以上、全居室6帖以上、和室 上水道 公営、汚水 下水道、ガス 都市ガス、フローリング、全居室収納、バルコニー バルコニー有、管理人 日勤、 リフォーム 内装リフォーム済 ペット 可
物件番号	146401-15124
備考	ペット可!北総線「千葉ニュータウン中央」駅徒歩6分。2025年11月内装リフォーム済





連絡先 本店 043-312-0912

9:00~20:00 定休日 第1・3火曜日、毎週水曜日

<https://c21-lifetrust.jp/bukken?id=17648>