

千葉花見川区作新台2丁目25-1期 新築戸建 全2棟

セールスポイント

＼私たちにお任せください♪／物件見学のご希望やローンのご相談、その他どんな小さなことでもぜひご連絡ください。私たち不動産のプロが親切・丁寧をモットーに、ご回答させていただきます。時間外のお問合せは、エントリーフォームからのご連絡をお願い致します。お会いできることを楽しみにしております！

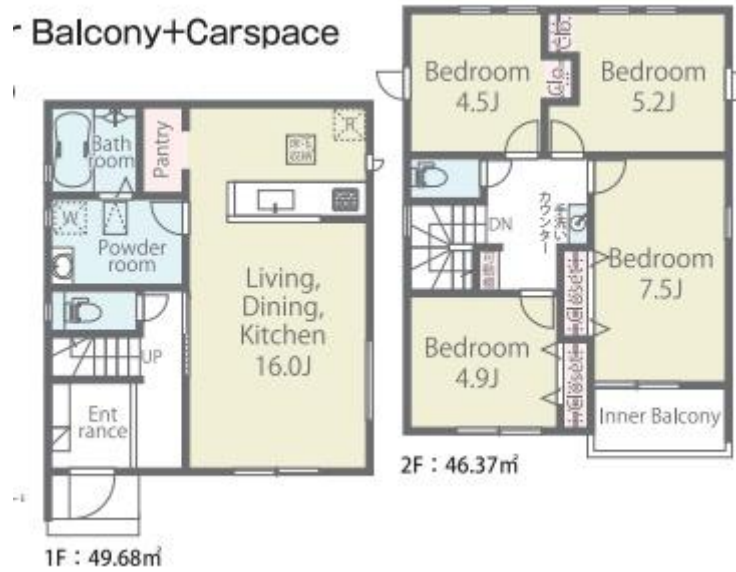
賃料	面積/間取	所在階	管理費・共益費	敷金	礼金
3,590万円	96.05㎡(公簿) / 4LDK				

スタッフからのコメント

長期優良住宅/断熱等級 6 取得/耐震等級 3 取得

物件概要

所在地	千葉県千葉市花見川区作新台 2 丁目
交通	京成電鉄本線「八千代台」駅より徒歩20分 京成電鉄本線「実籾」駅より徒歩31分
価格	3,590万円
面積/間取り	4LDK
延べ床面積	96.05㎡
部屋の向き	南
築年月（築年数）	2026年4月（築-1年）
種別/構造	新築一戸建/木造
部屋/所在階/階建	地上2階
現況/入居時期	建築中
建ぺい率	50%
容積率	100%
接道状況	一方
接道1	方向:南 / 種別:公道 / 幅員:6m
設備条件	南側道路面す、2沿線以上利用可、階建 2階建、部屋向き 南向き、LDK広さ 15帖以上、上水道 公営、汚水 下水道、ガス 都市ガス、パントリー バルコニー バルコニー有、南面バルコニー
物件番号	146401-15121
備考	＼私たちにお任せください♪／物件見学のご希望やローンのご相談、その他どんな小さなことでもぜひご連絡ください。私たち不動産のプロが親切・丁寧をモットーに、ご回答させていただきます。時間外のお問合せは、エントリーフォームからのご連絡をお願い致します。お会いできることを楽しみにしております！









コンビニ



コンビニ



連絡先 本店 043-312-0912

9:00～20:00 定休日 第1・3火曜日、毎週水曜日

<https://c21-lifetrust.jp/bukken?id=17646>