

佐倉市中志津7丁目第1期 新築戸建

セールスポイント

＼ここがおすすめ♪／ ◆カウンターキッチン◆パントリー◆全居室収納◆ディンプルキー◆24時間換気◆ペアガラス◆火災警報器等設置済◆駐車場2台◆長期優良住宅認定物件＼周りの環境♪／ 京成「志津」駅→バス10分「南中野」停歩6分◆佐倉市立南志津小学校→徒歩7分◆佐倉市立上志津中学校→徒歩5分◆スーパーチェーンカワグチ→徒歩13分◆クスリのアオキ→徒歩22分◆ローソン→徒歩3分

| 賃料 | 面積/間取 | 所在階 | 管理費・共益費 | 敷金 | 礼金 |
|---------|--------------------|-----|---------|----|----|
| 2,899万円 | 126.10㎡(公簿) / 3LDK | | | | |

スタッフからのコメント

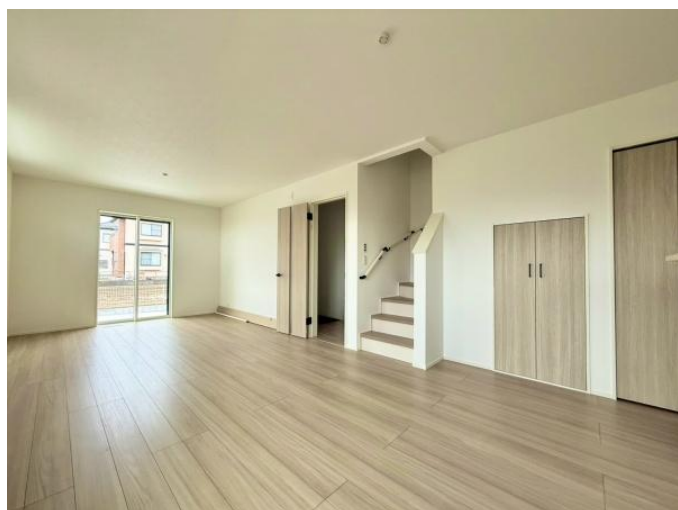
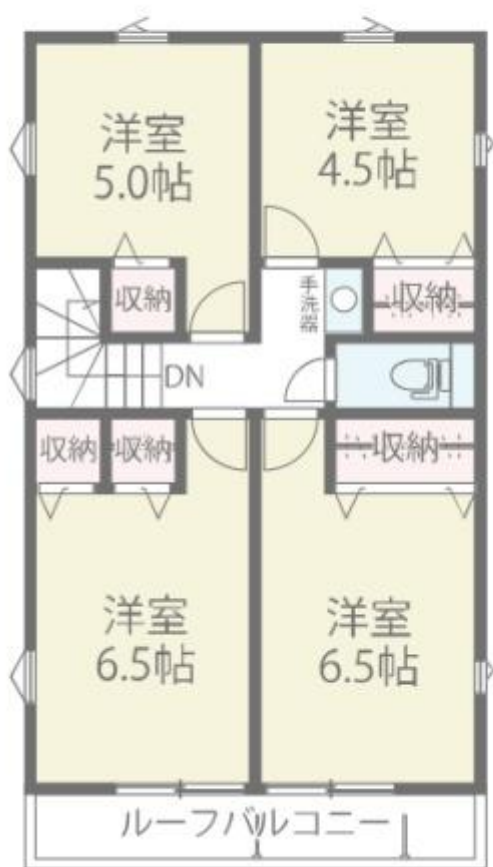
2025年10月完成の新築戸建！省エネ・高断熱の家♪

物件概要

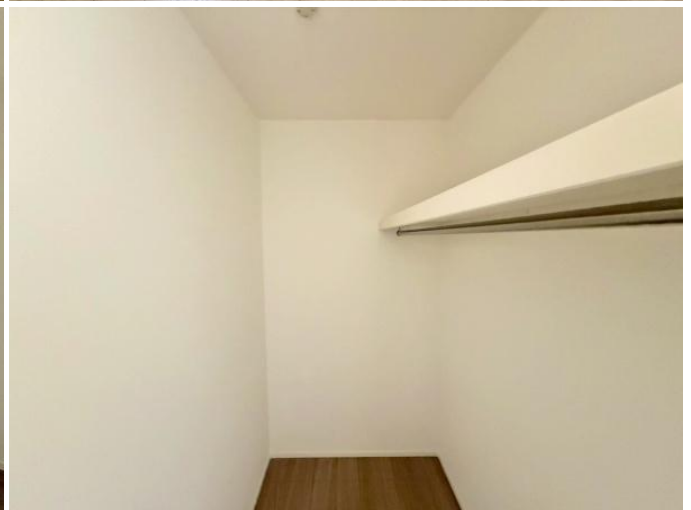
| | |
|-----------|--|
| 所在地 | 千葉県佐倉市中志津7丁目 |
| 交通 | 京成電鉄本線「志津」駅より徒歩27分 バス乗車時間10分 南中野バス停 京成電鉄本線「ユーカリが丘」駅より徒歩31分 |
| 価格 | 2,899万円 |
| 面積/間取り | 3LDK |
| 延べ床面積 | 96.05㎡ |
| 築年月（築年数） | 2025年10月（築0年） |
| 種別/構造 | 新築一戸建/木造 |
| 部屋/所在階/階建 | 地上2階 |
| 現況/入居時期 | 新築 |
| 建ぺい率 | 50% |
| 容積率 | 100% |
| 接道状況 | 二方 |
| 駐車場 | 有/空き2台 |
| 接道1 | 方向:北西 / 種別:公道 / 幅員:5m |
| 接道2 | 方向:北東 / 種別:公道 / 幅員:6m |
| 設備条件 | 階建 2階建、LDK広さ 15帖以上、電気、上水道 公営、汚水 下水道、ガス 都市ガス、フローリング、全居室フローリング、複層ガラス 駐車可能台数 2台可、24時間換気システム、暖房、全居室収納、収納スペース、クローゼット、シューズボックス、床下収納 システムキッチン、カウンターキッチン、パントリー、独立洗面台、バス広さ 1坪以上、シャワー、トイレ2ヶ所、温水洗浄便座 バルコニー バルコニー有、TVインターホン、ディンプルキー、火災警報器（報知機）、小学校徒歩10分以内 |
| 物件番号 | 146401-15092 |
| 備考 | ＼ここがおすすめ♪／ ◆カウンターキッチン◆パントリー◆全居室収納◆ディンプルキー◆24時間換気◆ペアガラス◆火災警報器等設置済◆駐車場2台◆長期優良住宅認定物件＼周りの環境♪／ 京成「志津」駅→バス10分「南中野」停歩6分◆佐倉市立南志津小学校→徒歩7分◆佐倉市立上志津中学校→徒歩5分◆スーパーチェーンカワグチ→徒歩13分◆クスリのアオキ→徒歩22分◆ローソン→徒歩3分 |

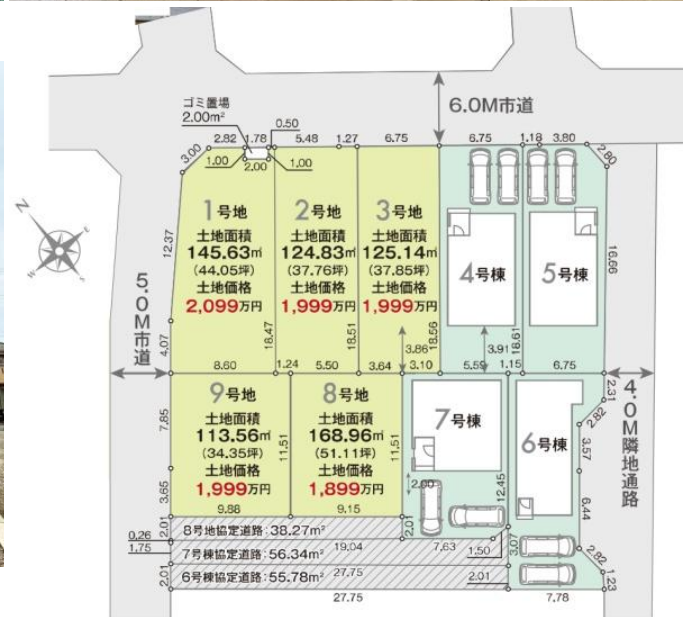


5号棟









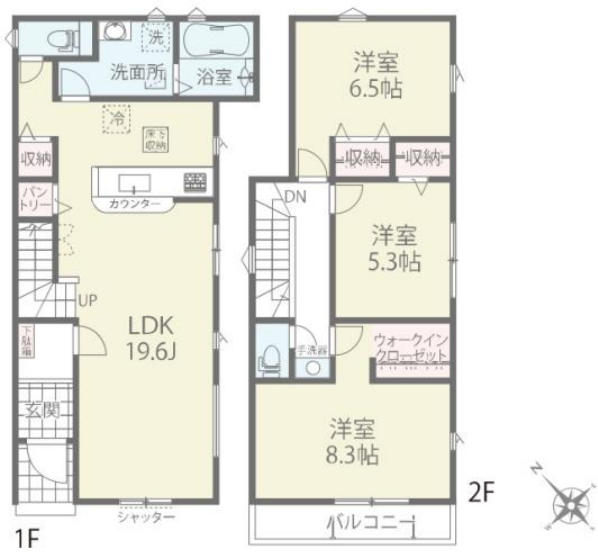
4号棟



7号棟



6号棟





連絡先 本店 043-312-0912
9:00～20:00 定休日 第1・3火曜日、毎週水曜日
<https://c21-lifetrust.jp/bukken?id=17645>