

千葉市蘇我2期 新築戸建 全2棟

セールスポイント

＼ここがおすすめ♪ / ◆ウォークインクローゼット◆天井アクセントクロス◆リネン庫付きの洗面所◆全居室収納◆浴室乾燥機付き◆ペアガラス◆カースペースは2台駐車可能＼周りの環境♪ / JR「蘇我」駅→徒歩20分 ◆蘇我小学校→徒歩14分 ◆蘇我中学校→徒歩18分 ◆東武ストア→徒歩7分 ◆セブンイレブン→徒歩4分 ◆マツモトキヨシ→徒歩5分
--

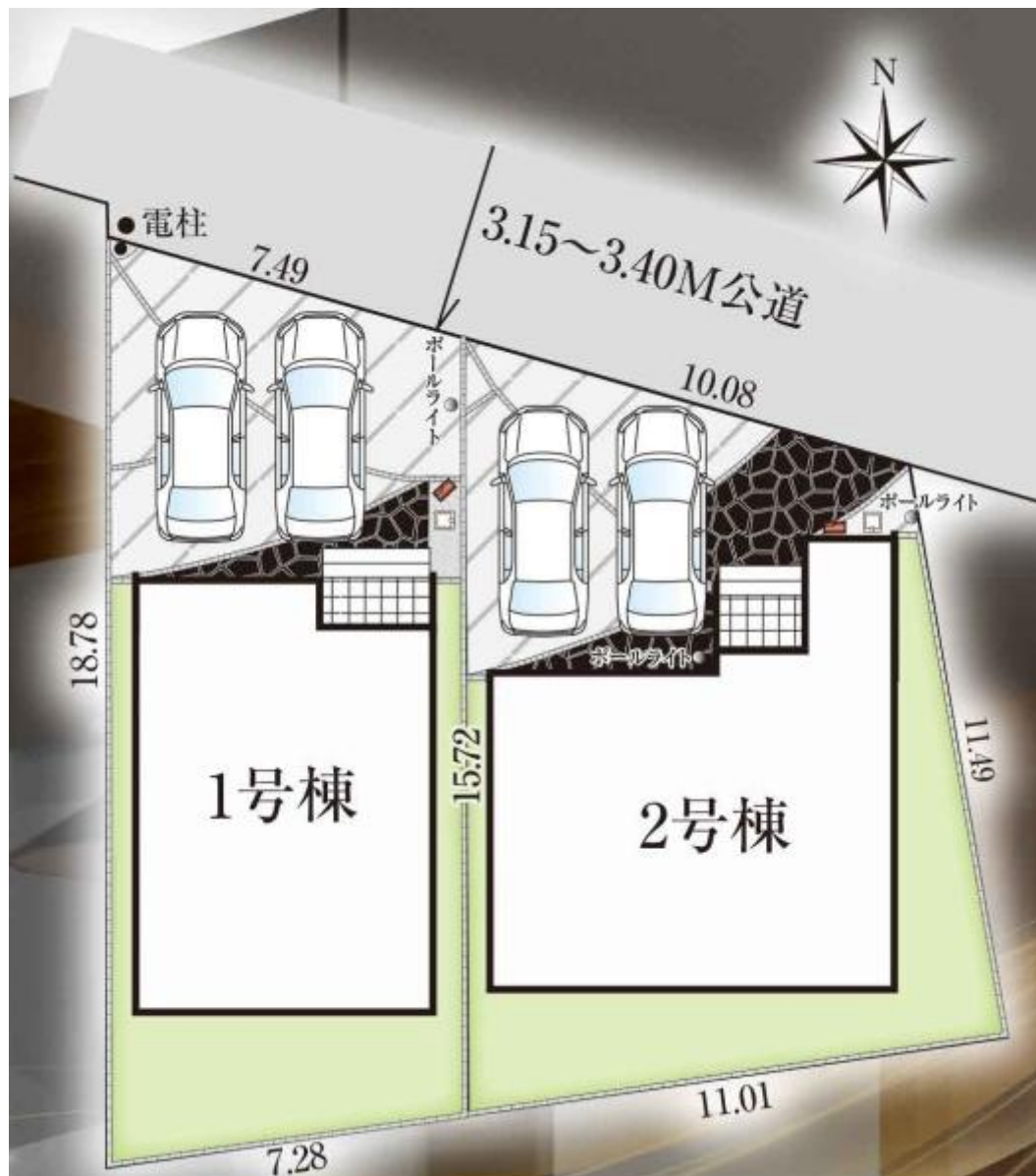
賃料	面積/間取	所在階	管理費・共益費	敷金	礼金
3,990万円	127.60㎡(公簿) / 4LDK				

スタッフからのコメント

2026年4月完成予定の新築戸建！南向きバルコニーで毎日のお洗濯もラクラク快適♪
--

物件概要

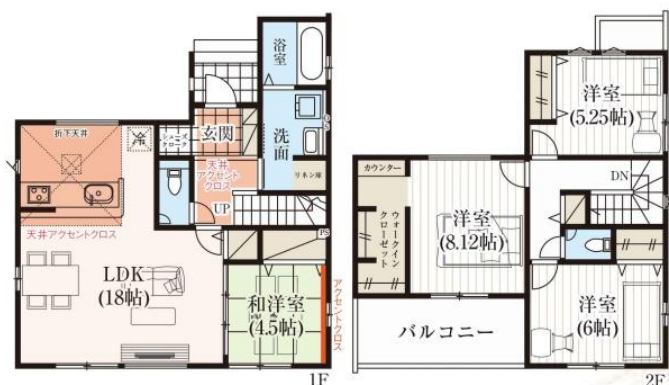
所在地	千葉県千葉市中央区蘇我3丁目
交通	京葉線「蘇我」駅より徒歩20分 内房線「浜野」駅より徒歩28分
価格	3,990万円
面積/間取り	4LDK
延べ床面積	100.19㎡
築年月（築年数）	2026年4月（築1年）
種別/構造	新築一戸建/木造
部屋/所在階/階建	地上2階
現況/入居時期	建築中
建ぺい率	60%
容積率	200%
接道状況	一方
駐車場	有/空き2台
接道1	方向:北 / 間口:3.4m / 種別:公道 / 幅員:3.15m
設備条件	階建 2階建、LDK広さ 15帖以上、電気、上水道 公営、汚水 下水道、ガス 都市ガス、フローリング、駐車可能台数 2台可、照明器具 全居室収納、収納スペース、クローゼット、ウォークインクローゼット、シューズボックス、システムキッチン、独立洗面台、シャワー 浴室乾燥機、トイレ2ヶ所、温水洗浄便座、バルコニー バルコニー有、南面バルコニー、スーパー 徒歩10分以内
物件番号	146401-15068
備考	＼ここがおすすめ♪ / ◆ウォークインクローゼット◆天井アクセントクロス◆リネン庫付きの洗面所◆全居室収納◆浴室乾燥機付き◆ペアガラス◆カースペースは2台駐車可能＼周りの環境♪ / JR「蘇我」駅→徒歩20分 ◆蘇我小学校→徒歩14分 ◆蘇我中学校→徒歩18分 ◆東武ストア→徒歩7分 ◆セブンイレブン→徒歩4分 ◆マツモトキヨシ→徒歩5分



1号棟



2号棟







連絡先 本店 043-312-0912

9:00～20:00 定休日 第1・3火曜日、毎週水曜日

<https://c21-lifetrust.jp/bukken?id=17597>