

ザ・クイーンズガーデン稲毛

セールスポイント

＼ここがおすすめ♪／ ◆2部屋にウォークインクローゼットあり◆和室6帖◆玄関前に専用ポーチ◆
広々ルーフバルコニー◆角部屋◆パルコニーにスロップシンク＼周りの環境♪／ JR「稲毛」駅→バス19分「ザ・クイーンズガーデン稲毛」停歩1分 ◆千葉市立草野小学校→徒歩2分 ◆千葉市立草野中学校→徒歩6分 ◆生鮮市場TOP→徒歩9分 ◆セブンイレブン→徒歩5分

| 賃料 | 面積/間取 | 所在階 | 管理費・共益費 | 敷金 | 礼金 |
|---------|---------------|-----|---------|----|----|
| 2,180万円 | 71.37㎡ / 3LDK | 7階 | 10,175円 | | |

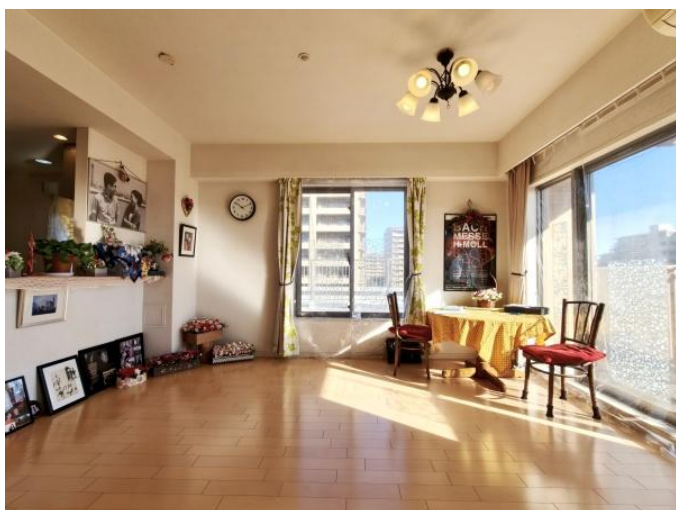
スタッフからのコメント

7階に位置する角部屋の3LDK！南東向きバルコニーで陽当たり良好♪

物件概要

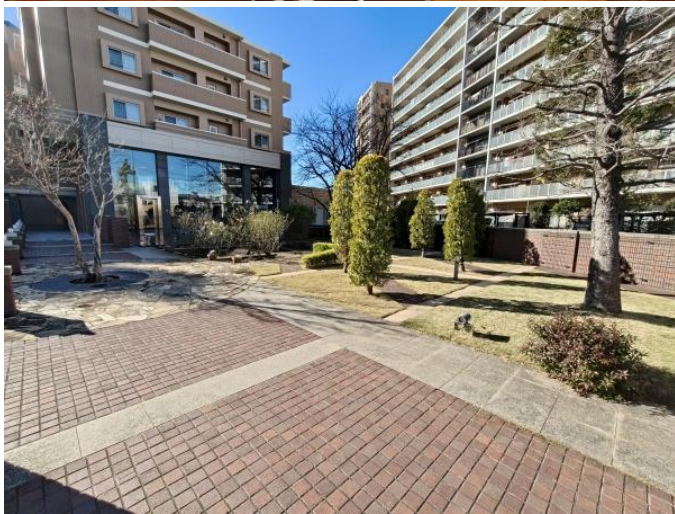
| | |
|----------|--|
| 所在地 | 千葉県千葉市稲毛区園生町 |
| 交通 | 総武本線「稲毛」駅 バス乗車時間19分 ザ・クイーンズガーデン稲毛バス停 千葉都市モノレール「スポーツセンター」駅より徒歩21分 |
| 価格 | 2,180万円（非課税） |
| 管理費・共益費 | 10,175円 |
| 修繕積立金 | 14,280円 |
| 面積/間取り | 71.37㎡/3LDK |
| 部屋の向き | 南東 |
| 築年月（築年数） | 2008年4月（築17年） |
| 種別/構造 | 中古マンション/鉄筋コンクリート造 |
| 所在階/階建 | 7階/地上13階 |
| 総戸数 | 278戸 |
| バルコニー面積 | 13.2㎡ |
| 管理人 | 管理人:全部委託 / 管理形態:日勤 / フォージャースリビングサービス |
| 現況/入居時期 | 空室/即引き渡し可 |
| 駐車場 | 有り有料/6,000円 |
| 設備条件 | 角部屋、日当たり良好、和室、ガス 都市ガス、フローリング、全居室収納、収納スペース、クローゼット、ウォークインクローゼット シューズボックス、システムキッチン、カウンターキッチン、独立洗面台、シャワー、バルコニー 2面バルコニー、南面バルコニー、ルーフバルコニー エレベーター、管理人 日勤、スーパー 徒歩10分以内、小学校 徒歩10分以内、ペット 可、スロップシンク |
| 物件番号 | 146401-15050 |
| 備考 | ＼ここがおすすめ♪／ ◆2部屋にウォークインクローゼットあり◆和室6帖◆玄関前に専用ポーチ◆広々ルーフバルコニー◆角部屋◆パルコニーにスロップシンク＼周りの環境♪／ JR「稲毛」駅→バス19分「ザ・クイーンズガーデン稲毛」停歩1分 ◆千葉市立草野小学校→徒歩2分 ◆千葉市立草野中学校→徒歩6分 ◆生鮮市場TOP→徒歩9分 ◆セブンイレブン→徒歩5分 |



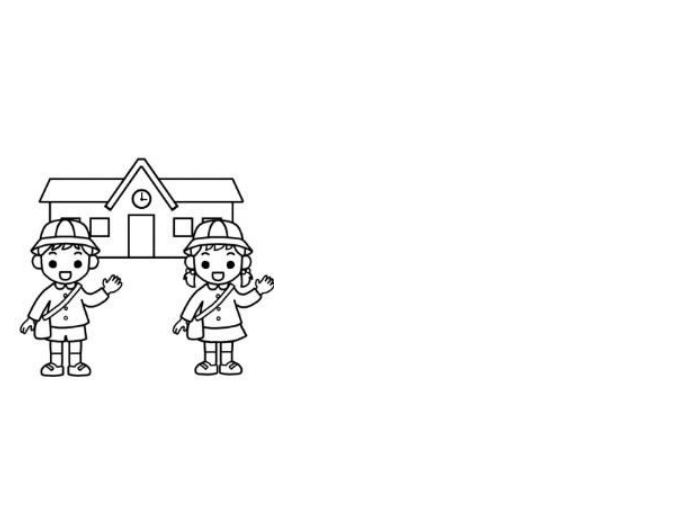












連絡先 本店 043-312-0912

9:00～20:00 定休日 第1・3火曜日、毎週水曜日

<https://c21-lifetrust.jp/bukken?id=17590>