

新築分譲住宅 千葉市緑区 土気町 全3棟

セールスポイント

【ここがオススメ！】◆敷地面積50坪超！◆耐震＋制震構造で安心(耐震等級5)◎◆太陽光発電システム(太陽光8.7kW)◆便利な床下収納あり！◆シューズボックスとウォークインクローゼットあり！◆全室収納ありで快適な空間を維持しやすい！◆食洗器と浄水器付き！◆浴室暖房＋乾燥機付きで快適！◆全トイレ温水洗浄便座完備！◆玄関ドアはスマートキー対応！◆対面式キッチンでお子様が自然とお手伝いに参加するきっかけに！【周りの環境】◆JR外房線「土気駅」→徒歩10分◆セブンイレブン→徒歩8分◆土気小学校→徒歩8分◆土気中学校→徒歩15分◆イオン大網白里店→車15分
--

賃料	面積/間取	所在階	管理費・共益費	敷金	礼金
4,120万円	167.68㎡(公簿) / 4LDK				

スタッフからのコメント

家族の笑顔が溢れる快適な住空間！耐震＋制震で安心◎太陽光発電で家計にも優しいエコ住宅！

物件概要

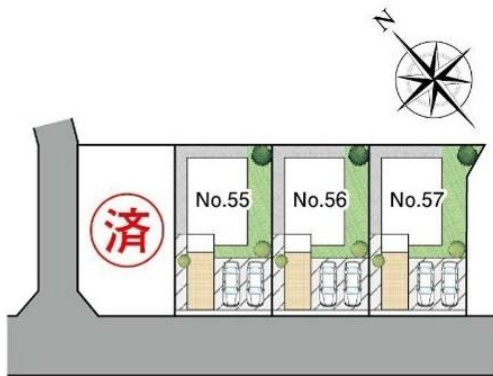
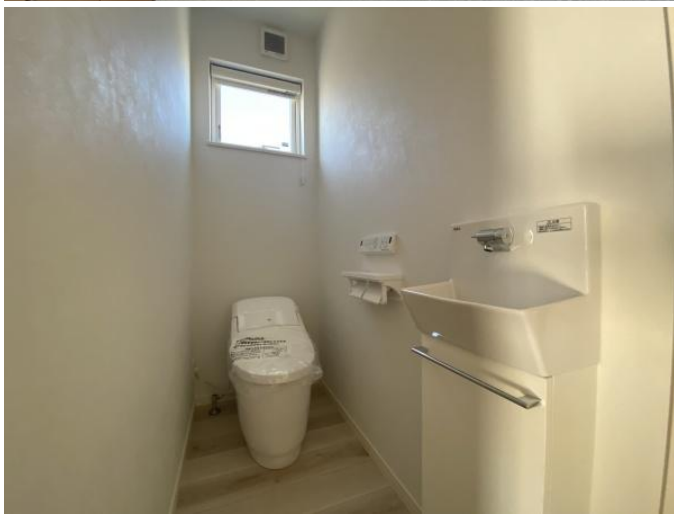
所在地	千葉県千葉市緑区土気町
交通	外房線「土気」駅より徒歩10分
価格	4,120万円
面積/間取り	4LDK
延べ床面積	106.83㎡
部屋の向き	南東
築年月（築年数）	2025年12月（築0年）
種別/構造	新築一戸建/木造
部屋/所在階/階建	地上2階
現況/入居時期	新築
建ぺい率	50%
容積率	100%
接道状況	一方
駐車場	有/空き2台
接道1	方向:南東 / 種別:公道 / 幅員:6m
設備条件	耐震構造、制震構造、土地広さ 50坪以上、前道6m以上、階建 2階建、部屋向き 南東向き、採光面 2面採光、LDK広さ 20帖以上、ガス 都市ガス フローリング、全居室フローリング、24時間換気システム、スマートキー、暖房、全居室収納、収納スペース、クローゼット ウォークインクローゼット、シューズインクローゼット、床下収納、食器洗乾燥機、浄水器、独立洗面台、浴室暖房、浴室乾燥機 温水洗浄便座、BELS / 省エネ基準適合認定建築物、太陽光発電システム、EV車充電設備、小学校徒歩10分以内
物件番号	146401-15056
備考	【ここがオススメ！】◆敷地面積50坪超！◆耐震＋制震構造で安心(耐震等級5)◎◆太陽光発電システム(太陽光8.7kW)◆便利な床下収納あり！◆シューズボックスとウォークインクローゼットあり！◆全室収納ありで快適な空間を維持しやすい！◆食洗器と浄水器付き！◆浴室暖房＋乾燥機付きで快適！◆全トイレ温水洗浄便座完備！◆玄関ドアはスマートキー対応！◆対面式キッチンでお子様が自然とお手伝いに参加するきっかけに！【周りの環境】◆JR外房線「土気駅」→徒歩10分◆セブンイレブン→徒歩8分◆土気小学校→徒歩8分◆土気中学校→徒歩15分◆イオン大網白里店→車15分











※図面と現況が異なる場合、現況を優先させていただきます。







連絡先 本店 043-312-0912
9:00～20:00 定休日 第1・3火曜日、毎週水曜日
<https://c21-lifetrust.jp/bukken?id=17584>