

千葉市中央区大森町第2 新築戸建 全3棟

セールスポイント

\ 私たちにお任せください♪ / 物件見学のご希望やローンのご相談、その他どんな小さなことでもぜひご連絡ください。私たち不動産のプロが親切・丁寧をモットーに、ご回答させていただきます。時間外のお問合せは、エントリーフォームからのご連絡をお願い致します。お会いできることを楽しみにしております！

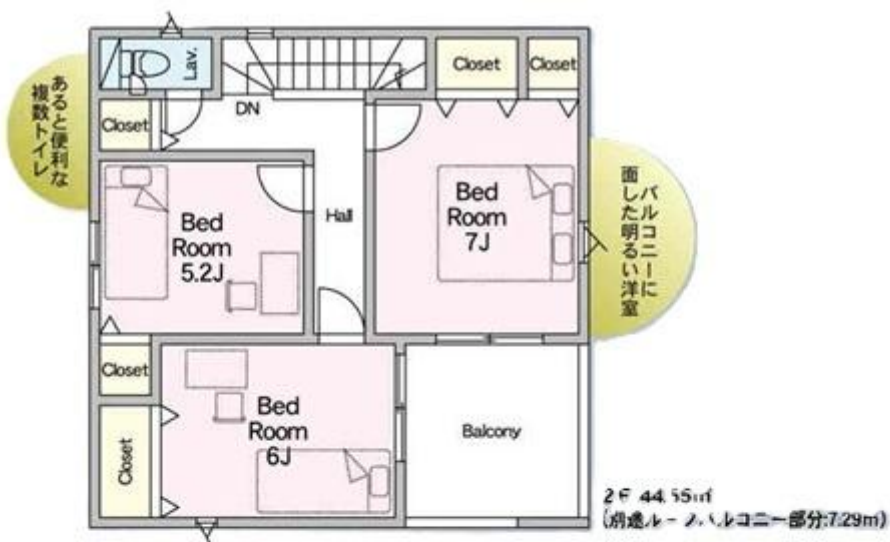
賃料	面積/間取	所在階	管理費・共益費	敷金	礼金
2,688万円	190.70㎡(実測) / 4LDK				

スタッフからのコメント

会話が弾む対面式システムキッチン♪整理整頓しやすい玄関収納&全居室収納◎広々バルコニー♪

物件概要

所在地	千葉県千葉市中央区大森町
交通	京成電鉄千原線「大森台」駅より徒歩12分 京葉線「蘇我」駅より徒歩22分
価格	2,688万円
面積/間取り	4LDK
延べ床面積	94.77㎡
部屋の向き	南東
築年月（築年数）	2025年12月（築0年）
種別/構造	新築一戸建/木造
部屋/所在階/階建	地上2階
現況/入居時期	新築/即引き渡し可
建ぺい率	60%
容積率	200%
接道状況	一方
駐車場	有/空き1台
接道1	方向:北 / 種別:公道 / 幅員:4m
設備条件	2沿線以上利用可、階建 2階建、部屋向き 南東向き、採光面 2面採光、LDK広さ 15帖以上、上水道 公営、汚水 下水道、ガス 都市ガス、フローリング 複層ガラス、照明器具、暖房、全居室収納、システムキッチン、独立洗面台、シャンプードレッサー、浴室に窓 浴室暖房、浴室乾燥機、トイレ2ヶ所、温水洗浄便座、バルコニー バルコニー有、TVインターホン、防犯カメラ、小学校徒歩10分以内
物件番号	146401-15043
備考	\ 私たちにお任せください♪ / 物件見学のご希望やローンのご相談、その他どんな小さなことでもぜひご連絡ください。私たち不動産のプロが親切・丁寧をモットーに、ご回答させていただきます。時間外のお問合せは、エントリーフォームからのご連絡をお願い致します。お会いできることを楽しみにしております！







連絡先 本店 043-312-0912
9:00～20:00 定休日 第1・3火曜日、毎週水曜日
<https://c21-lifetrust.jp/bukken?id=17576>