

千葉市中央区宮崎町 戸建

セールスポイント

\ 私たちにお任せください♪ / 物件見学のご希望やローンのご相談、その他どんな小さなことでもぜひご連絡ください。私たち不動産のプロが親切・丁寧をモットーに、ご回答させていただきます。時間外のお問合せは、エントリーフォームからのご連絡をお願い致します。お会いできることを楽しみにしております！

賃料	面積/間取	所在階	管理費・共益費	敷金	礼金
2,899万円	134.99㎡(公簿) / 4SLDK				

スタッフからのコメント

全室リフォーム済!新築気分で新生活をスタート!

物件概要

所在地	千葉県千葉市中央区宮崎町
交通	京成電鉄千原線「大森台」駅より徒歩11分 外房線「蘇我」駅より徒歩17分
価格	2,899万円
面積/間取り	4SLDK
延べ床面積	130㎡
部屋の向き	南東
築年月（築年数）	1998年7月（築27年）
種別/構造	中古一戸建/木造
部屋/所在階/階建	地上2階
現況/入居時期	空家/即引き渡し可
セットバック	セットバック無
建ぺい率	60%
容積率	200%
接道状況	一方
駐車場	有
接道1	方向:東 / 間口:9m / 種別:私道 / 幅員:5m
設備条件	バリアフリー、汚水 下水道、ガス 個別プロパン、フローリング、駐車可能台数 2台可、納戸、システムキッチン、バス広さ 1坪以上、トイレ2ヶ所 温水洗浄便座、バルコニー バルコニー有、南面バルコニー、リフォーム 内装リフォーム済、入居可能時期 即入居可
物件番号	146401-15041

備考

\ 私たちにお任せください♪ / 物件見学のご希望やローンのご相談、その他どんな小さなことでもぜひご連絡ください。私たち不動産のプロが親切・丁寧をモットーに、ご回答させていただきます。時間外のお問合せは、エントリーフォームからのご連絡をお願い致します。お会いできることを楽しみにしております！

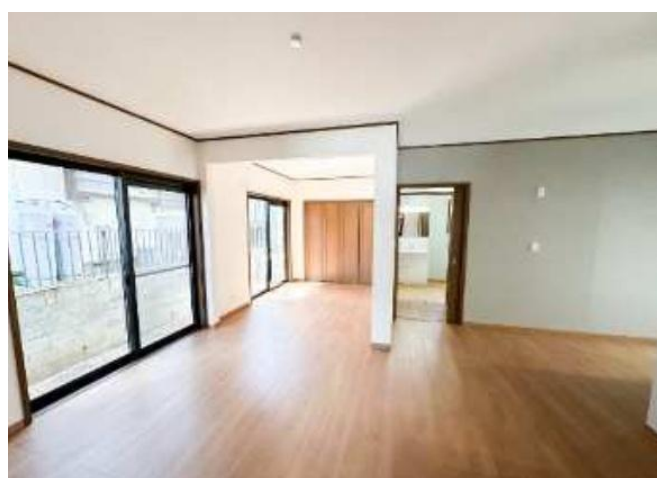




1F部分



2F部分

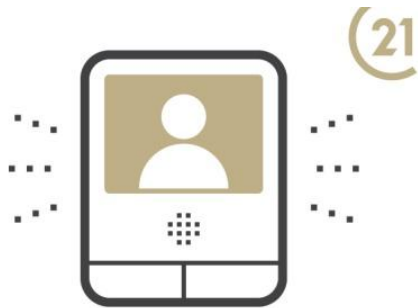




駅まで徒歩圏内！



小学校まで
徒歩3分以内



TV
インターホン



LDK
15帖以上



コンビニ



コンビニ



ドラッグストア

ドラッグストア



連絡先 本店 043-312-0912

9:00～20:00 定休日 第1・3火曜日、毎週水曜日

<https://c21-lifetrust.jp/bukken?id=17575>