

千葉市貝塚3期 新築戸建

セールスポイント

＼私たちにお任せください♪ / 物件見学のご希望やローンのご相談、その他どんな小さなことでもぜひご連絡ください。私たち不動産のプロが親切・丁寧をモットーに、ご回答させていただきます。時間外のお問合せは、エントリーフォームからのご連絡をお願い致します。お会いできることを楽しみにしております！

賃料	面積/間取	所在階	管理費・共益費	敷金	礼金
4,190万円	189.34㎡(実測) / 4LDK				

スタッフからのコメント

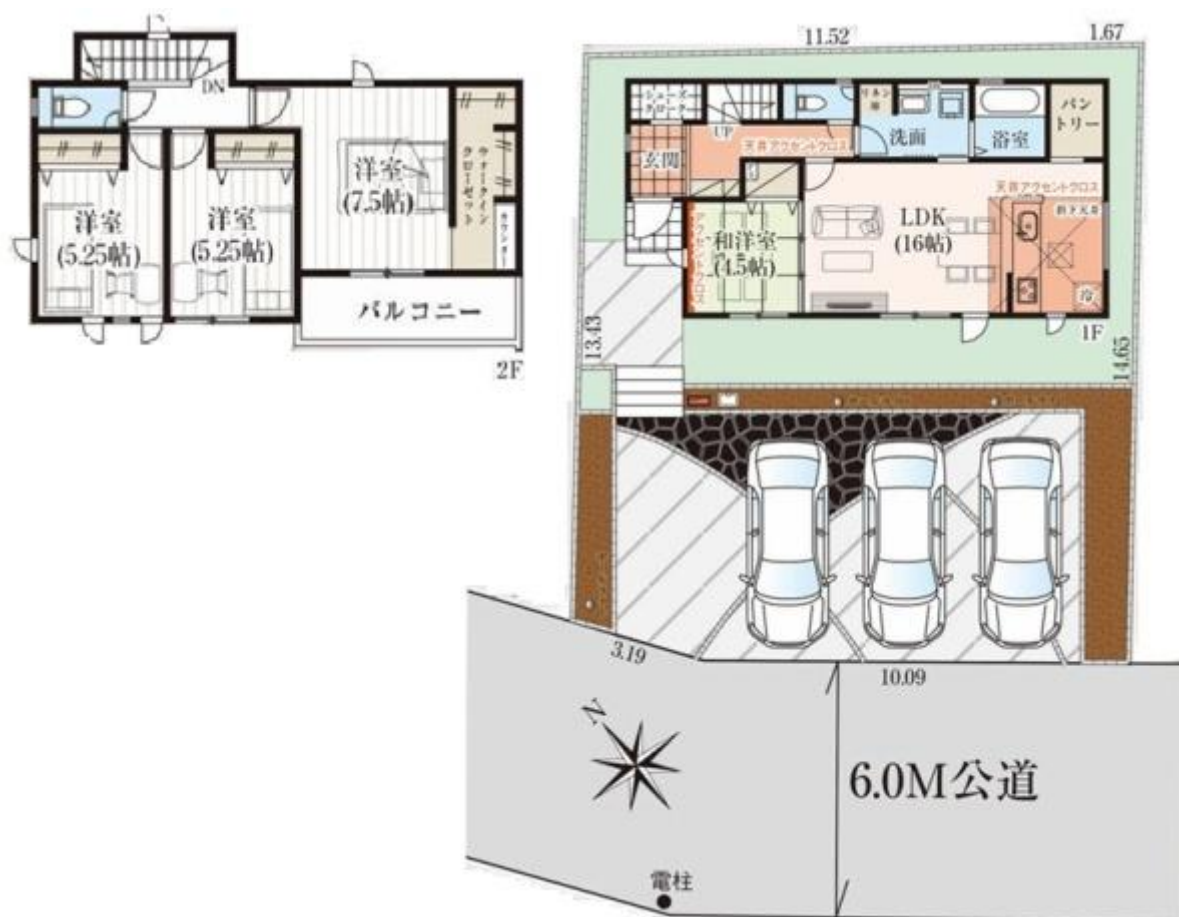
全居室が南西向き◎広々カースペース有り おしゃれなアクセントクロス♪豊富な収納

物件概要

所在地	千葉県千葉市若葉区貝塚1丁目
交通	総武本線「都賀」駅より徒歩19分 千葉都市モノレール「桜木」駅より徒歩19分
価格	4,190万円
面積/間取り	4LDK
延べ床面積	103.09㎡
部屋の向き	南西
築年月（築年数）	2026年4月（築-1年）
種別/構造	新築一戸建/木造
部屋/所在階/階建	地上2階
現況/入居時期	建築中
建ぺい率	60%
容積率	200%
接道状況	一方
駐車場	有/空き3台
接道1	方向:南西 / 種別:公道 / 幅員:6m
設備条件	前道6m以上、2沿線以上利用可、階建 2階建、部屋向き 南西向き、採光面 2面採光、LDK広さ 15帖以上、電気、上水道 公営、汚水 下水道 ガス 都市ガス、フローリング、複層ガラス、シャッター雨戸、 駐車可能台数 3台以上可、全居室収納、収納スペース、クローゼット シューズボックス、システムキッチン、パントリー、独立洗面台、シャワー、浴室に窓、浴室乾燥機、サウナ トイレ2ヶ所、温水洗浄便座、バルコニー バルコニー有、BELS / 省エネ基準適合認定建築物
物件番号	146401-15040

備考

＼私たちにお任せください♪／ 物件見学のご希望やローンのご相談、その他どんな小さなことでもぜひご連絡ください。私たち不動産のプロが親切・丁寧をモットーに、ご回答させていただきます。時間外のお問合せは、エントリーフォームからのご連絡をお願い致します。お会いできることを楽しみにしております！







連絡先 本店 043-312-0912
9:00～20:00 定休日 第1・3火曜日、毎週水曜日
<https://c21-lifetrust.jp/bukken?id=17570>