

四街道市四街道3丁目24-1期 2号棟3号棟

セールスポイント

＼ここがおすすめ♪／ ◆全居室収納◆ウォークインクローゼット◆階段下収納◆24時間換気システム◆複層ガラス◆ディンプルキー◆火災報知器等設置済◆南西向きバルコニー◆駐車場2台◆長期優良住宅認定◆ZEH水準住宅認定＼周りの環境♪／ JR「四街道」駅→徒歩14分◆四街道市立四街道小学校→徒歩7分◆四街道市立四街道西中学校→徒歩19分◆ナリタヤ→徒歩7分◆セブンイレブン→徒歩5分◆ドラックセイムス→徒歩3分

賃料	面積/間取	所在階	管理費・共益費	敷金	礼金
3,099万円	113.26㎡(公簿) / 4LDK				

スタッフからのコメント

2026年6月上旬完成予定の新築戸建！断熱等級6取得で夏は涼しく冬は暖かい♪

物件概要

所在地	千葉県四街道市四街道3丁目
交通	総武本線「四街道」駅より徒歩14分 総武本線「都賀」駅より徒歩38分
価格	3,099万円
面積/間取り	4LDK
延べ床面積	103.51㎡
築年月（築年数）	2025年8月（築0年）
種別/構造	新築一戸建/木造
部屋/所在階/階建	地上2階
現況/入居時期	新築/期日指定
建ぺい率	60%
容積率	200%
接道状況	一方
駐車場	有/空き2台
接道1	方向:南西 / 種別:私道 / 幅員:4m
設備条件	階建 2階建、電気、上水道 公営、汚水 下水道、ガス 都市ガス、フローリング、全居室フローリング、駐車可能台数 2台可、24時間換気システム 全居室収納、収納スペース、クローゼット、ウォークインクローゼット、シューズボックス、床下収納、システムキッチン、パントリー 独立洗面台、バス広さ 1坪以上、シャワー、浴室に窓、トイレ2ヶ所、温水洗浄便座、バルコニー バルコニー有、ルーフバルコニー ディンプルキー、火災警報器（報知機）、スーパー 徒歩10分以内、小学校 徒歩10分以内
物件番号	146401-15037

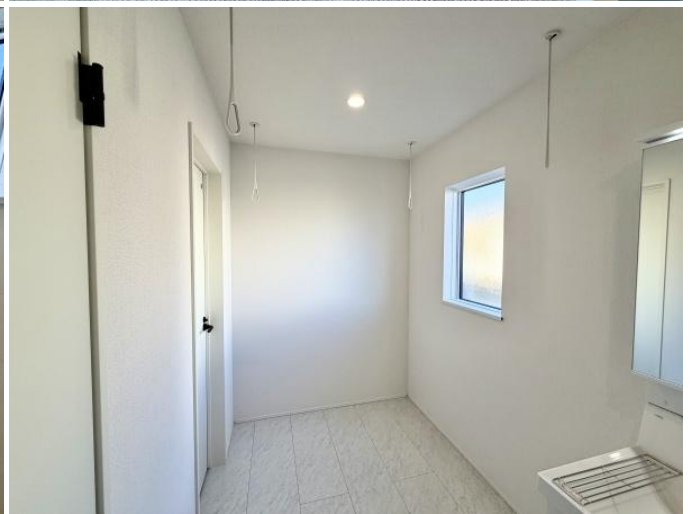
備考

＼ここがおすすめ♪／◆全居室収納◆ウォークインクローゼット◆階段下収納◆24時間換気システム◆複層ガラス◆ディンプルキー◆火災報知器等設置済◆南西向きバルコニー◆駐車場2台◆長期優良住宅認定◆ZEH水準住宅認定＼周りの環境♪／JR「四街道」駅→徒歩14分◆四街道市立四街道小学校→徒歩7分◆四街道市立四街道西中学校→徒歩19分◆ナリタヤ→徒歩7分◆セブンイレブン→徒歩5分◆ドラックセイムス→徒歩3分

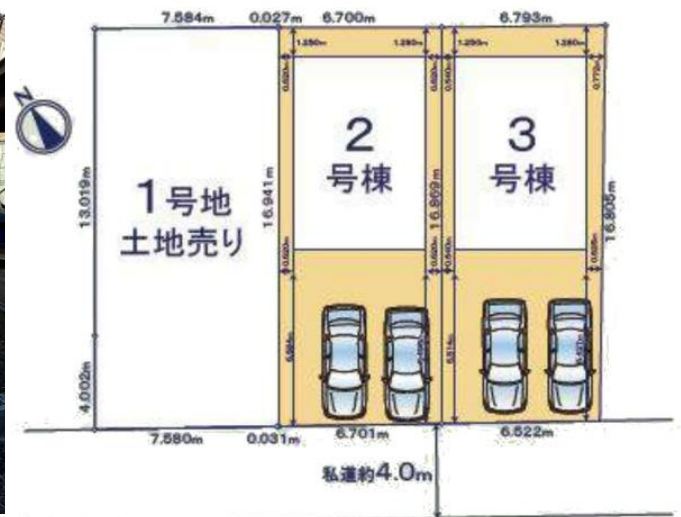


2号棟









3号棟







連絡先 本店 043-312-0912
9:00～20:00 定休日 第1・3火曜日、毎週水曜日
<https://c21-lifetrust.jp/bukken?id=17567>