

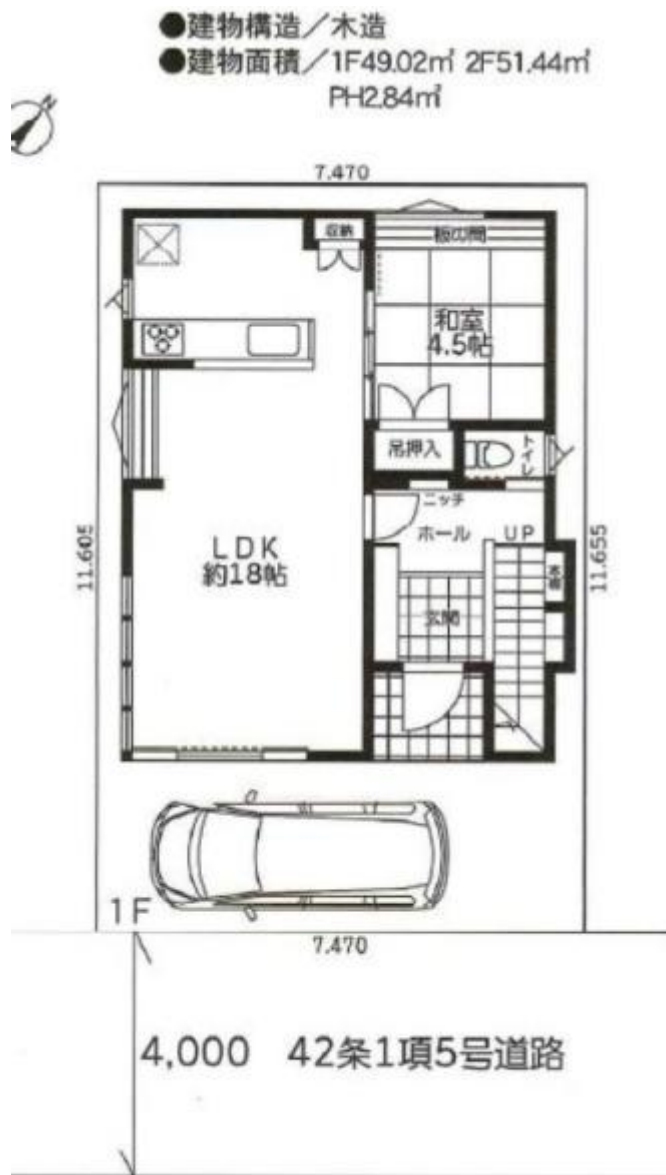
八千代市大和田 新築戸建

賃料	面積/間取	所在階	管理費・共益費	敷金	礼金
4,180万円	99.17㎡(公簿) / 4LDK				

物件概要

所在地	千葉県八千代市大和田
交通	京成電鉄本線「京成大和田」駅より徒歩6分 東葉高速鉄道「村上」駅より徒歩23分
価格	4,180万円
面積/間取り	4LDK
延べ床面積	103.3㎡
部屋の向き	南東
築年月（築年数）	2026年4月（築-1年）
種別/構造	新築一戸建/木造
部屋/所在階/階建	地上2階
現況/入居時期	建築中
建ぺい率	60%
容積率	160%
接道状況	一方
駐車場	有/空き1台
接道1	方向:南 / 間口:7.4m / 種別:私道 / 幅員:4m
設備条件	南側道路面す、2沿線以上利用可、階建 2階建、部屋向き 南東向き、LDK広さ 18帖以上、和室、ロフト、電気、上 水道 公営 汚水 下水道、ガス 都市ガス、フローリング、全居室フ ローリング、複層ガラス、全居室収納、収納スペース、ク ローゼット シューズボックス、シューズインクローゼット、システム キッチン、カウンターキッチン、コンロ口数 三口、独立 洗面台、追い焚き、シャワー 浴室に窓、トイレ2ヶ所、温水洗浄便座、バルコニー バ ルコニー有、ルーフバルコニー、屋上、TVインターホン
物件番号	146401-14999











連絡先 本店 043-312-0912  
9:00～20:00 定休日 第1・3火曜日、毎週水曜日  
<https://c21-lifetrust.jp/bukken?id=17542>