

# ウィズ勝田台

セールスポイント

\ 私たちにお任せください♪ / 物件見学のご希望やローンのご相談、その他どんな小さなことでもぜひご連絡ください。私たち不動産のプロが親切・丁寧をモットーに、ご回答させていただきます。時間外のお問合せは、エントリーフォームからのご連絡をお願い致します。お会いできることを楽しみにしております!

| 賃料      | 面積/間取                      | 所在階 | 管理費・共益費 | 敷金 | 礼金 |
|---------|----------------------------|-----|---------|----|----|
| 2,190万円 | 75.32m <sup>2</sup> / 3LDK | 10階 | 10,130円 |    |    |

スタッフからのコメント

R8年2月リノベーション完了予定! 眺めのよい10階のお部屋♪ペットOK(細則有)◎宅配BOX◎

## 物件概要

|          |   |
|----------|---|
| 所在地      | 千葉県八千代市上高野  |
| 交通       | 山万ユーカリが丘線「井野」駅より徒歩15分<br>京成電鉄本線「志津」駅より徒歩22分   |
| 価格       | 2,190万円   |
| 管理費・共益費  | 10,130円   |
| 修繕積立金    | 17,550円   |
| 面積/間取り   | 75.32m <sup>2</sup> /3LDK   |
| 部屋の向き    | 東   |
| 築年月(築年数) | 2007年1月(築19年)   |
| 種別/構造    | 中古マンション/鉄筋コンクリート造   |
| 所在階/階建   | 10階/地上12階   |
| 総戸数      | 106戸  |
| バルコニー面積  | 11.6m <sup>2</sup>  |
| 管理人      | 管理人:全部委託 / 管理形態:日勤 / フージャースコーポ  |
| 現況/入居時期  | 空室/即引き渡し可   |
| 駐車場      | 有り有料/4,000円   |
| リノベーション  | 2028年2月1日実施   |
| 設備条件     | LDK広さ 15帖以上、全居室6帖以上、室内洗濯機置場、フローリング、全居室フローリング、全居室収納、収納スペース、クローゼット、ウォークインクローゼット<br>シューズボックス、システムキッチン、食器洗乾燥機、独立洗面台、バルコニー バルコニー有、駐車場タイプ 自走式、エレベーター、アルコーブ<br>宅配ボックス、管理人 日勤、オートロック、眺望良好、入居可能時期 即入居可、ペット 可 |
| 物件番号     | 146401-15003  |

備考

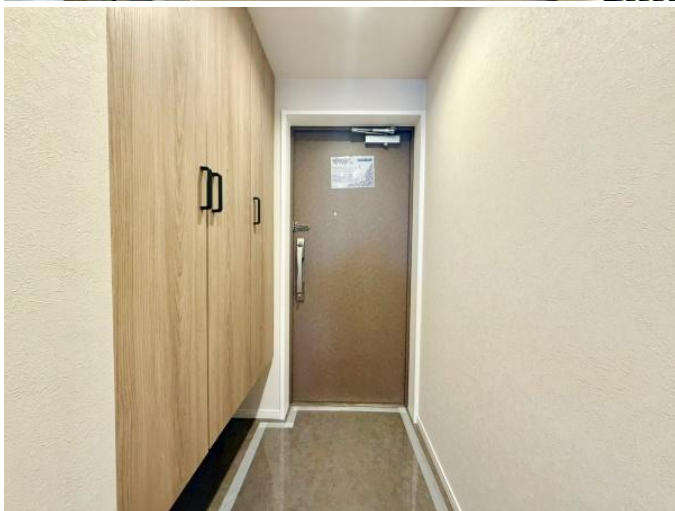
\私たちにお任せください♪/ 物件見学のご希望やローンのご相談、その他どんな小さなことでもぜひご連絡ください。私たち不動産のプロが親切・丁寧をモットーに、ご回答させていただきます。時間外のお問合せは、エントリーフォームからのご連絡をお願い致します。お会いできることを楽しみにしております!











連絡先 本店 043-312-0912  
9:00~20:00 定休日 第1・3火曜日、毎週水曜日  
<https://c21-lifetrust.jp/bukken?id=17534>