

ツインエルシティ千葉2番館

セールスポイント

\ 私たちにお任せください♪ / 物件見学のご希望やローンのご相談、その他どんな小さなことでもぜひご連絡ください。私たち不動産のプロが親切・丁寧をモットーに、ご回答させていただきます。時間外のお問合せは、エントリーフォームからのご連絡をお願い致します。お会いできることを楽しみにしております！

賃料	面積/間取	所在階	管理費・共益費	敷金	礼金
2,280万円	90.25㎡ / 4LDK	6階	18,500円		

スタッフからのコメント

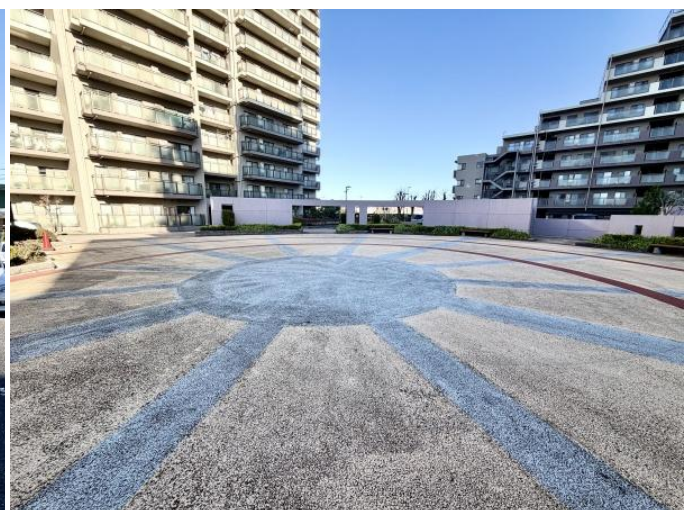
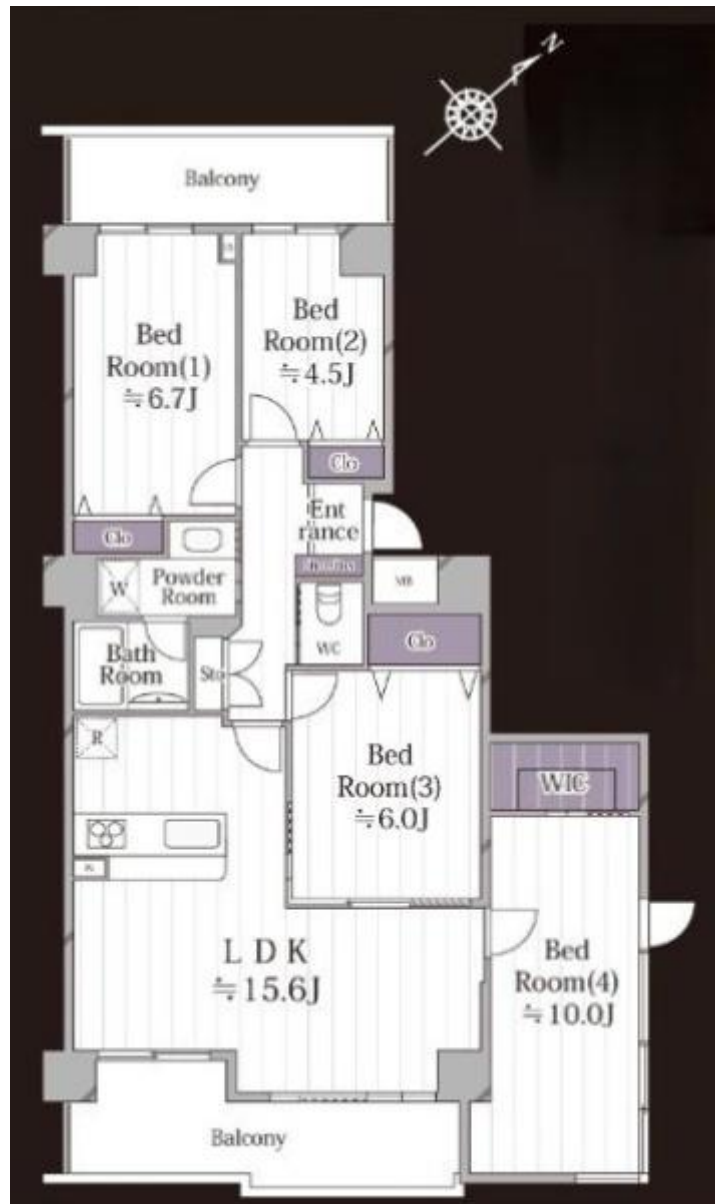
新規フルリノベーション！ 角部屋・両面バルコニー・眺望良好♪ ペットOK◎(細則あり)\n

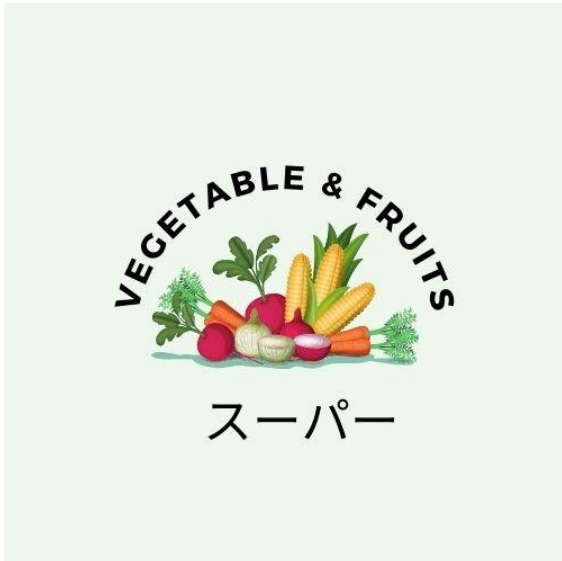
物件概要

所在地	千葉県千葉市若葉区若松町
交通	総武本線「四街道」駅より徒歩22分 総武本線「都賀」駅 バス乗車時間12分 自衛隊前バス停
価格	2,280万円
管理費・共益費	18,500円
修繕積立金	15,880円
面積/間取り	90.25㎡/4LDK
部屋の向き	南東
築年月（築年数）	1994年1月（築32年）
種別/構造	中古マンション/鉄骨鉄筋コンクリート造
所在階/階建	6階/地上14階
総戸数	176戸
バルコニー面積	17.36㎡
管理人	管理人:全部委託 / 管理形態:日勤 / 住友不動産建物サービス
現況/入居時期	空室/即引き渡し可
駐車場	空無
リノベーション	2025年11月1日実施
設備条件	前面棟無、角部屋、ペット対応、部屋向き 南東向き、LDK広さ15帖以上、室内洗濯機置場、フローリング、全居室フローリング、ダウンライト 照明器具、全居室収納、収納スペース、クローゼット、ウォークインクローゼット、シューズボックス、システムキッチン、カウンターキッチン ガスコンロ、コンロ口数 三口、グリル、食器洗乾燥機、浄水器、独立洗面台、温水洗浄便座、バルコニー 2面バルコニー 人感センサー付照明、エレベーター、眺望良好、入居可能時期即入居可、ペット 可

物件番号	146401-14989
備考	<p>\ 私たちにお任せください♪ / 物件見学のご希望やローンのご相談、その他どんな小さなことでもぜひご連絡ください。私たち不動産のプロが親切・丁寧をモットーに、ご回答させていただきます。時間外のお問合せは、エントリーフォームからのご連絡をお願い致します。お会いできることを楽しみにしております！</p>







連絡先 本店 043-312-0912
 9:00~20:00 定休日 第1・3火曜日、毎週水曜日
<https://c21-lifetrust.jp/bukken?id=17520>