

千葉市貝塚2期 新築戸建 平屋

セールスポイント

2026年2月上旬完成予定の3LDK平屋！土地面積は57坪以上♪

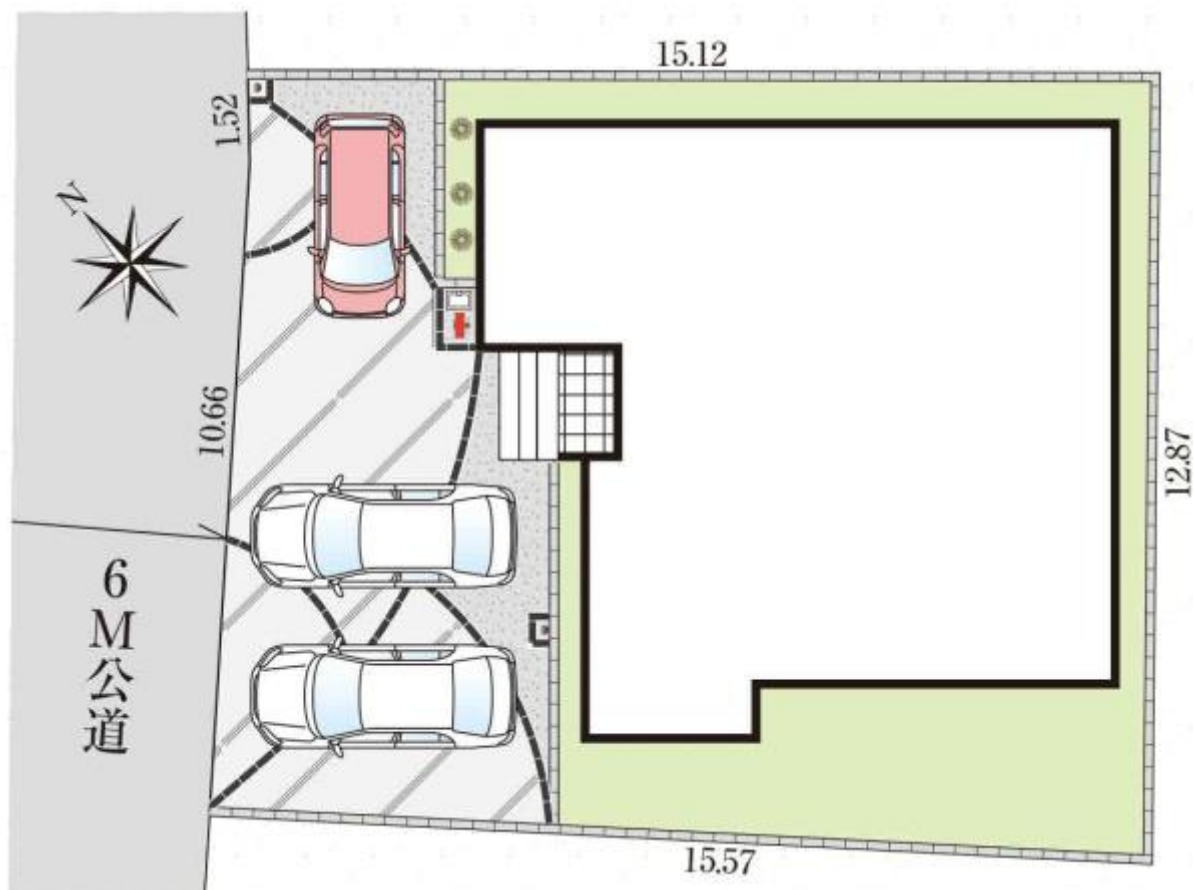
賃料	面積/間取	所在階	管理費・共益費	敷金	礼金
4,190万円	191.39㎡(公簿) / 3LDK				

スタッフからのコメント

2026年2月上旬完成予定の3LDK平屋建て！土地面積は57坪以上♪

物件概要

所在地	千葉県千葉市若葉区貝塚1丁目
交通	総武本線「都賀」駅より徒歩22分 千葉都市モノレール「桜木」駅より徒歩16分
価格	4,190万円
面積/間取り	3LDK
延べ床面積	86.95㎡
築年月（築年数）	2026年2月（築-1年）
種別/構造	新築一戸建/木造
部屋/所在階/階建	地上1階
現況/入居時期	建築中
建ぺい率	60%
容積率	200%
接道状況	一方
駐車場	有/空き3台
接道1	方向:北西 / 種別:公道 / 幅員:6m
設備条件	土地広さ 50坪以上、前道6m以上、LDK広さ 15帖以上、電気、上水道 公営、汚水 下水道、ガス 都市ガス、フローリング、全居室フローリング 複層ガラス、駐車可能台数 3台以上可、全居室収納、収納スペース、クローゼット、シューズインクローゼット、システムキッチン、パントリー 独立洗面台、シャワー、浴室に窓、浴室乾燥機、温水洗浄便座、BELS / 省エネ基準適合認定建築物
物件番号	146401-14984
備考	2026年2月上旬完成予定の3LDK平屋！土地面積は57坪以上♪







連絡先 本店 043-312-0912
9:00~20:00 定休日 第1・3火曜日、毎週水曜日
<https://c21-lifetrust.jp/bukken?id=17517>