

千葉市若松町14期1棟 新築戸建 1号棟

セールスポイント

＼ここがおすすめ♪ / ◆全居室収納◆ウォークインクローゼット◆シューズインクローク◆4.5帖の和洋室あり◆カウンターキッチン◆浴室乾燥機◆24時間換気システム◆カースペースは2台駐車可＼周りの環境♪ / JR「都賀」駅→徒歩20分◆千葉市立若松小学校→徒歩23分◆千葉市立山王中学校→徒歩21分◆ランドローム→徒歩12分◆西友→徒歩19分
--

賃料	面積/間取	所在階	管理費・共益費	敷金	礼金
3,190万円	132.55㎡(公簿) / 4LDK				

スタッフからのコメント

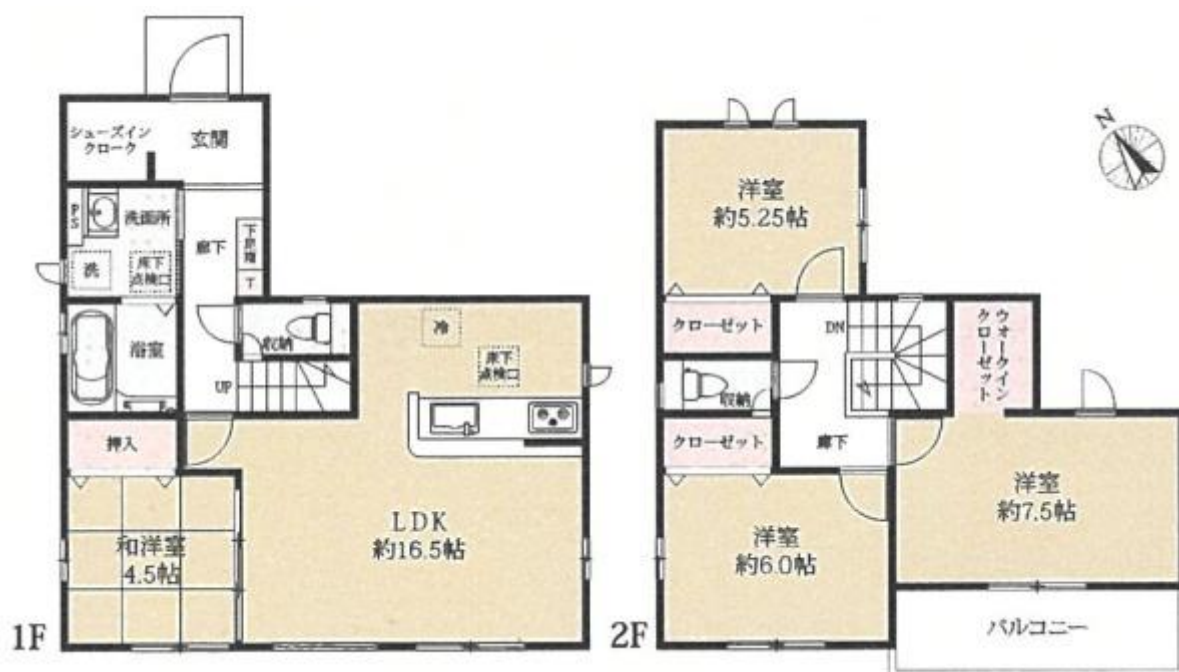
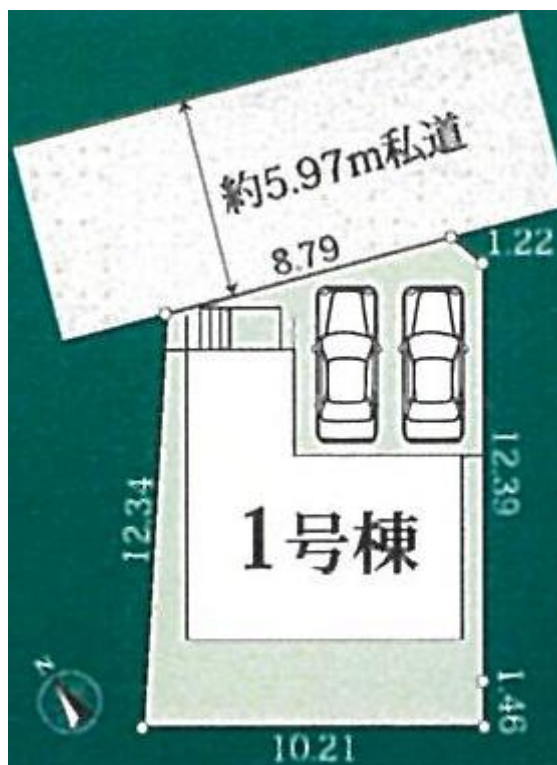
2026年11月完成予定の新築住宅！長期優良住宅認定物件♪

物件概要

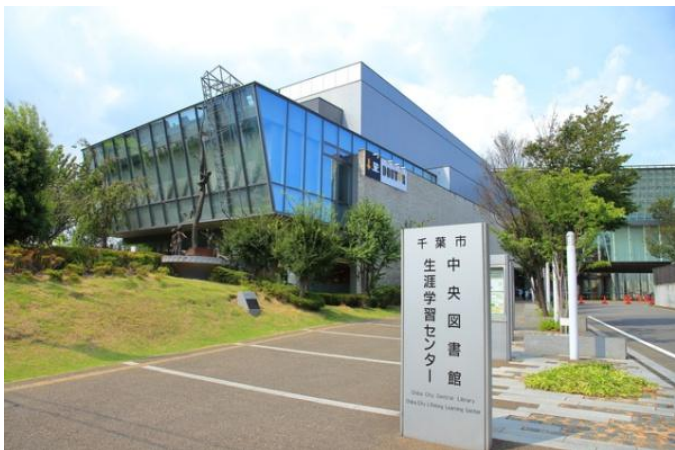
所在地	千葉県千葉市若葉区若松町
交通	総武本線「都賀」駅より徒歩20分 千葉都市モノレール「都賀」駅より徒歩19分
価格	3,190万円
面積/間取り	4LDK
延べ床面積	99.99㎡
築年月（築年数）	2025年11月（築0年）
種別/構造	新築一戸建/木造
部屋/所在階/階建	地上2階
現況/入居時期	新築/2025年12月
建ぺい率	50%
容積率	100%
接道状況	一方
駐車場	有/空き2台
接道1	方向:北 / 間口:8.79m / 種別:私道 / 幅員:5.97m
設備条件	階建 2階建、上水道 公営、汚水 下水道、ガス 都市ガス、駐車可能台数 2台可、24時間換気システム、全居室収納、クローゼット、ウォークインクローゼット シューズボックス、シューズインクローゼット、床下収納、システムキッチン、カウンターキッチン、独立洗面台、バス広さ 1坪以上、シャワー 浴室に窓、浴室乾燥機、トイレ2ヶ所、温水洗浄便座、バルコニー バルコニー有、TVインターホン
物件番号	146401-14978

備考

＼ここがおすすめ♪ / ◆全居室収納◆ウォークインクローゼット◆
 シューズインクローク◆4.5帖の和洋室あり◆カウンターキッチン◆浴室乾燥機◆24時間換気システム◆カースペースは2台駐車可
 ＼周りの環境♪ / JR「都賀」駅→徒歩20分◆千葉市立若松小学校→
 徒歩23分◆千葉市立山王中学校→徒歩21分◆ランドローム→徒
 歩12分◆西友→徒歩19分







連絡先 本店 043-312-0912
9:00~20:00 定休日 第1・3火曜日、毎週水曜日
<https://c21-lifetrust.jp/bukken?id=17513>