

# ツインエルシティ千葉1番館

## セールスポイント

\ 私たちにお任せください♪ / 物件見学のご希望やローンのご相談、その他どんな小さなことでもぜひご連絡ください。私たち不動産のプロが親切・丁寧をモットーに、ご回答させていただきます。時間外のお問合せは、エントリーフォームからのご連絡をお願い致します。お会いできることを楽しみにしております！

賃料	面積/間取	所在階	管理費・共益費	敷金	礼金
2,090万円	74.11㎡ / 3LDK	3階	15,200円		

## スタッフからのコメント

リノベーションR8年1月完了予定！ ペットOK♪(細則有り) 両面バルコニー♪陽当たり良好◎

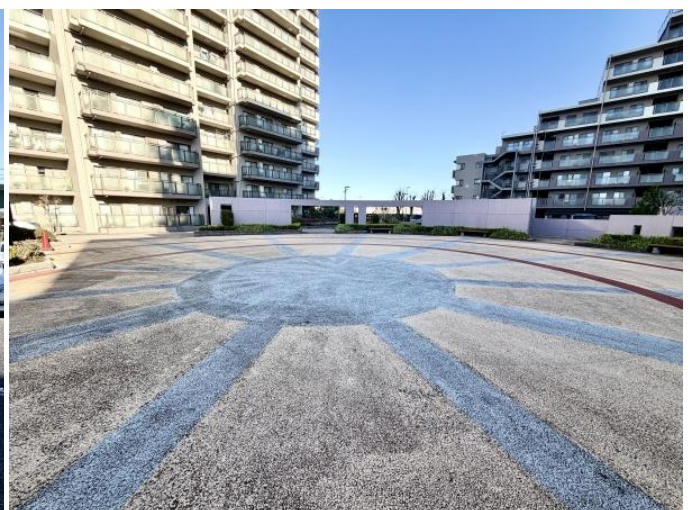
## 物件概要

所在地	千葉県千葉市若葉区若松町
交通	総武本線「四街道」駅 バス乗車時間9分 自衛隊前バス停 総武本線「都賀」駅より徒歩29分
価格	2,090万円
管理費・共益費	15,200円
修繕積立金	10,432円
面積/間取り	74.11㎡/3LDK
部屋の向き	南西
築年月（築年数）	1993年2月（築32年）
種別/構造	中古マンション/鉄骨鉄筋コンクリート造
所在階/階建	3階/地上14階
総戸数	196戸
バルコニー面積	12.35㎡
管理人	管理人:全部委託 / 管理形態:日勤 / 住友不動産建物サービス
現況/入居時期	空室/即引き渡し可
駐車場	有り有料/8,500円
リノベーション	2026年1月1日実施
設備条件	2沿線以上利用可、ペット対応、部屋向き 南西向き、採光面 2面採光、日当たり良好、LDK広さ 15帖以上、室内洗濯機置場、フローリング、全居室収納 収納スペース、クローゼット、シューズボックス、システムキッチン、カウンターキッチン、独立洗面台、バルコニー バルコニー有、エレベーター アルコーブ、管理人 日勤、入居可能時期 即入居可、ペット可、駐車場空きあり（近隣を含む）
物件番号	146401-14971

備考

\ 私たちにお任せください♪ / 物件見学のご希望やローンのご相談、その他どんな小さなことでもぜひご連絡ください。私たち不動産のプロが親切・丁寧をモットーに、ご回答させていただきます。時間外のお問合せは、エントリーフォームからのご連絡をお願い致します。お会いできることを楽しみにしております！









連絡先 本店 043-312-0912  
 9:00~20:00 定休日 第1・3火曜日、毎週水曜日  
<https://c21-lifetrust.jp/bukken?id=17507>