

千葉花見川区長作台1丁目 第1期 全1棟

セールスポイント

2025年12月中旬完成予定の新築戸建！
----------------------

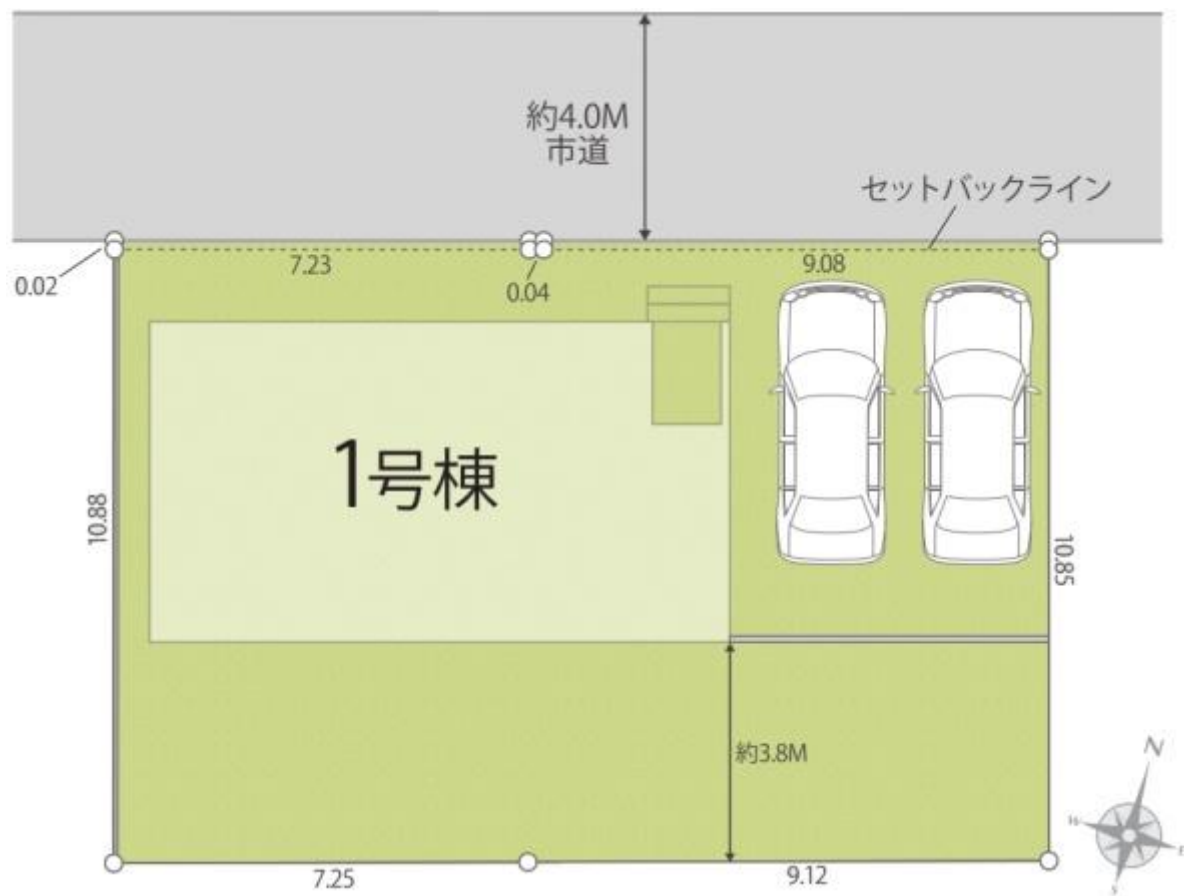
賃料	面積/間取	所在階	管理費・共益費	敷金	礼金
3,680万円	178.00㎡(公簿) / 4LDK				

スタッフからのコメント

2025年12月中旬完成予定の新築戸建！
----------------------

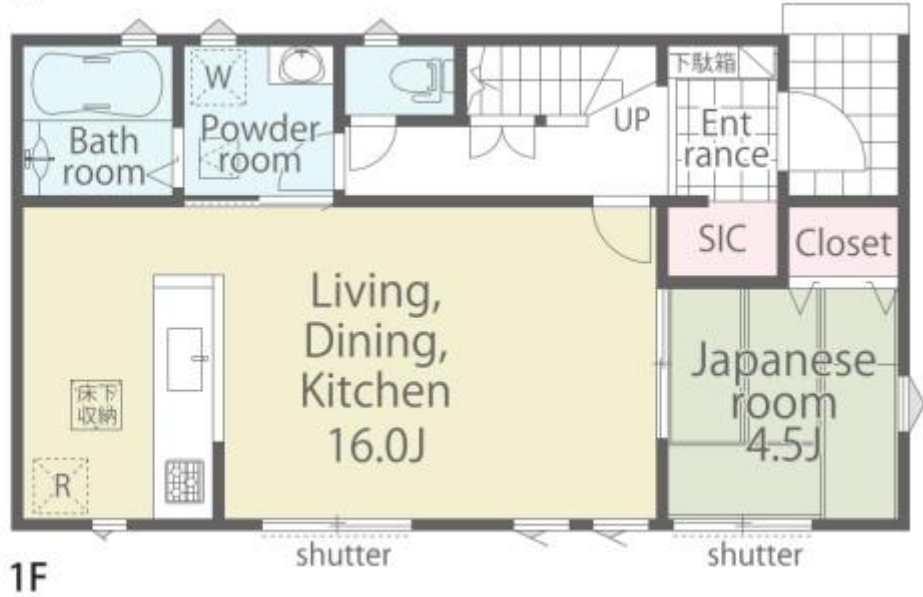
物件概要

所在地	千葉県千葉市花見川区長作台1丁目
交通	総武・中央緩行線「幕張」駅より徒歩48分 京成電鉄本線「実叡」駅より徒歩19分
価格	3,680万円
面積/間取り	4LDK
延べ床面積	105.16㎡
築年月（築年数）	2025年12月（築0年）
種別/構造	新築一戸建/木造
部屋/所在階/階建	地上2階
現況/入居時期	新築
セットバック	セットバック有 0.17㎡
建ぺい率	50%
容積率	100%
接道状況	一方
駐車場	有/空き2台
接道1	方向:北 / 種別:公道 / 幅員:4m
設備条件	土地広さ 50坪以上、階建 2階建、和室、上水道 公営、 汚水 下水道、ガス 都市ガス、フローリング、複層ガラ ス、24時間換気システム 収納スペース、クローゼット、ウォークインクローゼット、 シューズインクローゼット、床下収納、システムキッチン、 バス広さ 1坪以上、トイレ2ヶ所 温水洗浄便座、TVインターホン、ディンプルキー、火災警 報器（報知機）、セットバック 要
物件番号	146401-14964
備考	2025年12月中旬完成予定の新築戸建！





2F



1F







連絡先 本店 043-312-0912  
9:00～20:00 定休日 第1・3火曜日、毎週水曜日  
<https://c21-lifetrust.jp/bukken?id=17500>