

# パストラルハイム佐倉志津式番館

セールスポイント

80m超のゆとりの3LDK、エレベーター停止階、京成本線志津駅徒歩4分、南向きにつき日当り、眺望良好です！

賃料	面積/間取	所在階	管理費・共益費	敷金	礼金
1,990万円	80.33m <sup>2</sup> / 3LDK	5階	13,100円		

スタッフからのコメント

80m超の3LDK、エレベーター停止階、京成本線志津駅徒歩4分、南向きにつき日当り、眺望良好です！

## 物件概要

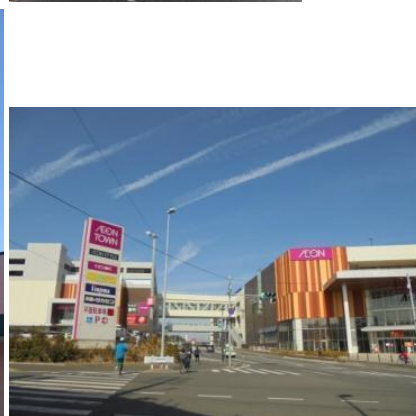
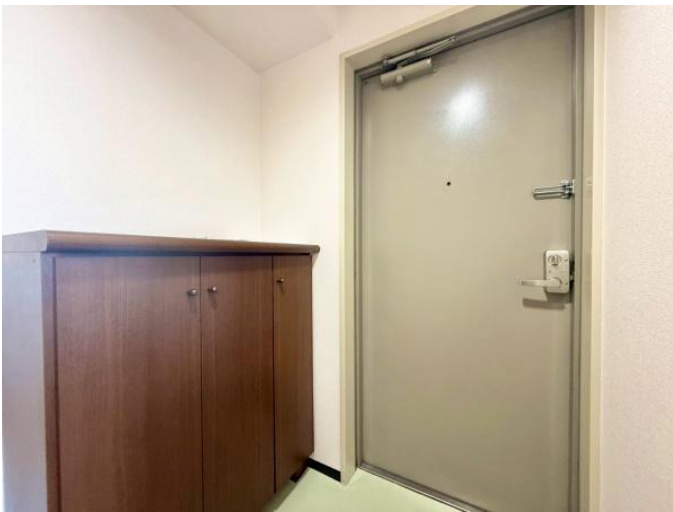
所在地	千葉県佐倉市上志津
交通	京成電鉄本線「志津」駅より徒歩6分 京成電鉄本線「ユーカリが丘」駅より徒歩14分
価格	1,990万円
管理費・共益費	13,100円
修繕積立金	13,660円
面積/間取り	80.33m <sup>2</sup> /3LDK
部屋の向き	南
築年月（築年数）	1994年10月（築31年）
種別/構造	中古マンション/鉄筋コンクリート造
所在階/階建	5階/地上6階
総戸数	169戸
バルコニー面積	9.74m <sup>2</sup>
管理人	管理人:全部委託 / 管理形態:常駐 / 東急コミュニティー
現況/入居時期	空室
建ぺい率	60%
容積率	200%
駐車場	空無
設備条件	高台に立地、部屋向き 南向き、採光面 2面採光、日当り良好、通風良好、LDK広さ 15帖以上、電気、上水道 公営、汚水 下水道 ガス 都市ガス、照明器具、システムキッチン、バルコニー バルコニー有、エレベーター、リノベーション済
物件番号	146401-14940
備考	80m超のゆとりの3LDK、エレベーター停止階、京成本線志津駅徒歩4分、南向きにつき日当り、眺望良好です！













連絡先 本店 043-312-0912  
9:00~20:00 定休日 第1・3火曜日、毎週水曜日  
<https://c21-lifetrust.jp/bukken?id=17472>