

印西市木下 新築戸建 全2棟

セールスポイント

＼ここがおすすめ♪/ ◆南面バルコニー◆システムキッチン◆全居室収納◆駐車場2台◆小学校まで徒歩3分＼周りの環境♪/ JR「木下」駅→徒歩10分 ◆印西市立木下小学校→徒歩3分 ◆印西市立印西中学校→徒歩25分◆スマイル保育園→徒歩48分◆天神幼稚園→徒歩16分◆ランドローム→徒歩10分 ◆ドラッグセイムズ→徒歩11分 ◆セブンイレブン→徒歩8分

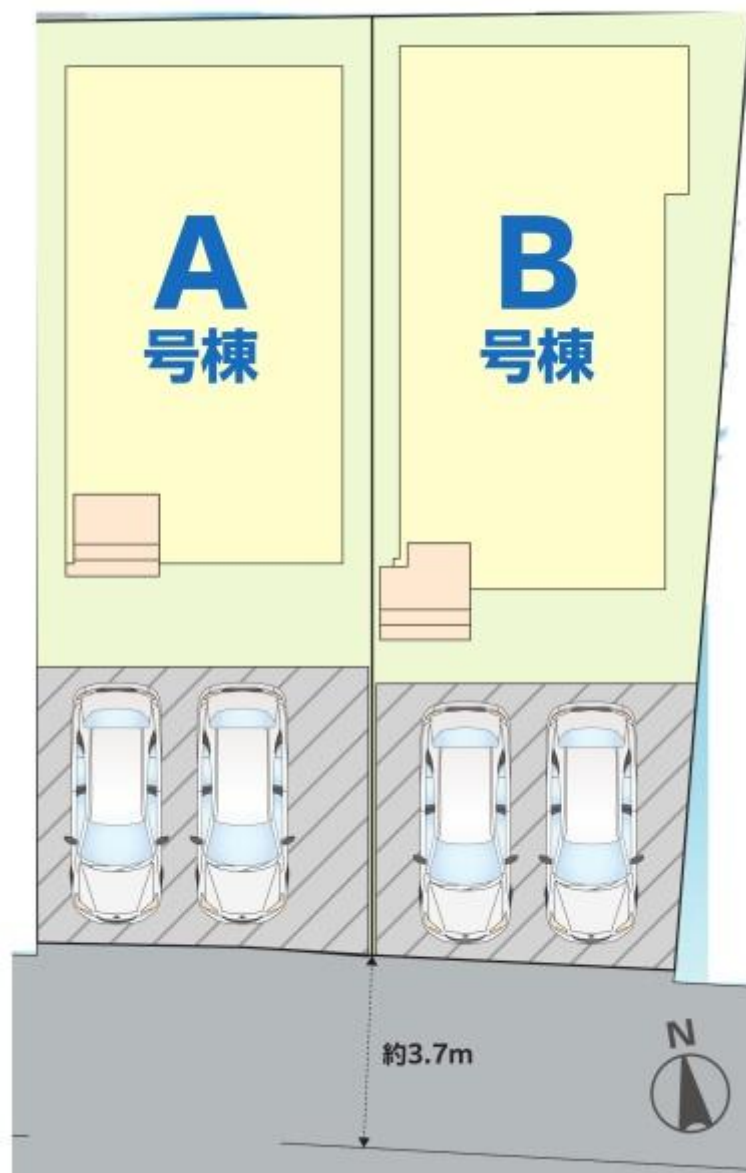
賃料	面積/間取	所在階	管理費・共益費	敷金	礼金
2,390万円	116.42㎡(公簿) / 4LDK				

スタッフからのコメント

2025年12月完成予定の新築戸建！南バルコニーで毎日のお洗濯もラクラク快適♪

物件概要

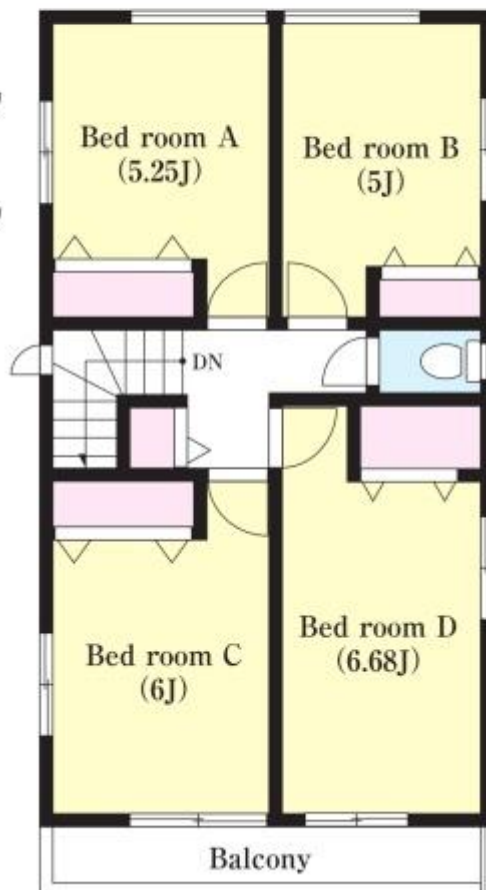
所在地	千葉県印西市木下
交通	成田線「木下」駅より徒歩10分 成田線「布佐」駅より徒歩33分
価格	2,390万円
面積/間取り	4LDK
延べ床面積	97.5㎡
部屋の向き	南西
築年月（築年数）	2025年12月（築0年）
種別/構造	新築一戸建/木造
部屋/所在階/階建	地上2階
現況/入居時期	新築/2025年12月
建ぺい率	60%
容積率	200%
接道状況	二方
駐車場	有/空き2台
接道1	方向:南 / 種別:公道 / 幅員:3.7m
接道2	方向:東 / 種別:公道 / 幅員:1.8m
設備条件	南側道路面す、階建 2階建、LDK広さ 18帖以上、電気、上水道 公営、汚水 下水道、ガス 都市ガス、フローリング、全居室フローリング 駐車可能台数 2台可、全居室収納、収納スペース、クローゼット、シューズボックス、床下収納、システムキッチン、カウンターキッチン 独立洗面台、追い焚き、シャワー、浴室に窓、トイレ2ヶ所、温水洗浄便座、バルコニー バルコニー有、南面バルコニー スーパー 徒歩10分以内、小学校 徒歩10分以内、入居可能時期 年内入居可
物件番号	146401-14896
備考	＼ここがおすすめ♪/ ◆南面バルコニー◆システムキッチン◆全居室収納◆駐車場2台◆小学校まで徒歩3分＼周りの環境♪/ JR「木下」駅→徒歩10分 ◆印西市立木下小学校→徒歩3分 ◆印西市立印西中学校→徒歩25分◆スマイル保育園→徒歩48分◆天神幼稚園→徒歩16分◆ランドローム→徒歩10分 ◆ドラッグセイムズ→徒歩11分 ◆セブンイレブン→徒歩8分



A号棟



1st floor



2nd floor

B号棟



1st floor

2nd floor





連絡先 本店 043-312-0912
 9:00~20:00 定休日 第1・3火曜日、毎週水曜日
<https://c21-lifetrust.jp/bukken?id=17438>