

千葉市稲毛区園生町 戸建て

セールスポイント

弊社専属ファイナンシャルプランナーがお金に関するあらゆる質問にお答えいたします！住宅ローンはお任せください！お客様に見合った最適な金融機関をご紹介します！セカンドカーに便利な駐車2台可（車種による）。2階に浴室、洗面所があり、来客時にプライバシーを確保しやすい。

賃料	面積/間取	所在階	管理費・共益費	敷金	礼金
2,599万円	100.00㎡(公簿) / 4LDK				

スタッフからのコメント

2025年8月内装リフォーム済のきれいな住まい オール電化で快適エコライフ 全居室収納スペース付

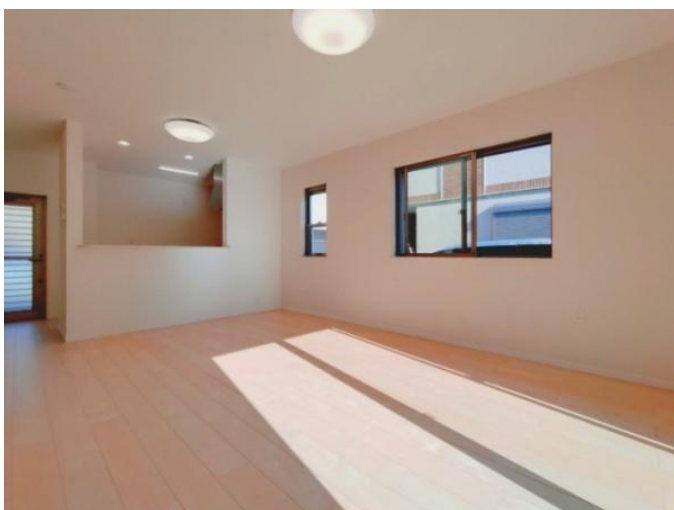
物件概要

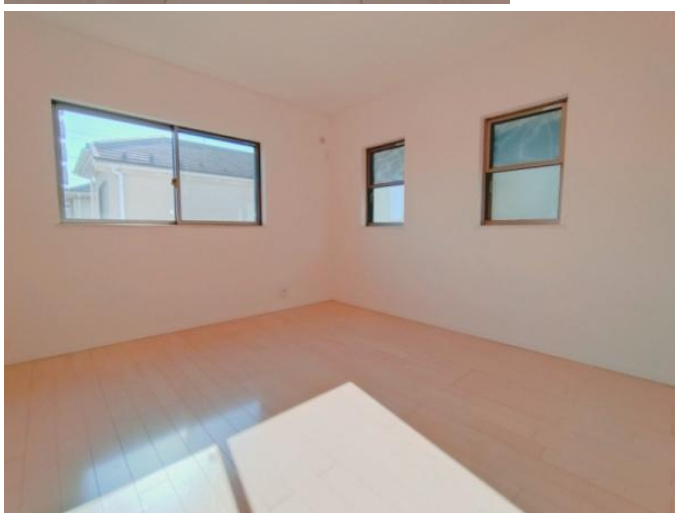
所在地	千葉県千葉市稲毛区園生町
交通	総武本線「都賀」駅より徒歩50分 千葉都市モノレール「スポーツセンター」駅より徒歩20分 バス乗車時間7分 草野小学校バス停
価格	2,599万円
面積/間取り	4LDK
延べ床面積	93.07㎡
築年月（築年数）	2011年1月（築15年）
種別/構造	中古一戸建/木造
部屋/所在階/階建	地上2階
現況/入居時期	空家/即引き渡し可
建ぺい率	60%
容積率	200%
接道状況	一方
駐車場	有/空き2台
接道1	方向:北 / 間口:10.8m / 種別:公道 / 幅員:5m
リフォーム	ハウスクリーニング、照明器具、分電盤、フロアタイル貼（玄関、洗面室、トイレ1.2階）、和室（畳表替、襖、障子張替）
設備条件	階建 2階建、LDK広さ 15帖以上、和室、オール電化、電気、上水道 公営、汚水 下水道、フローリング、駐車可能台数 2台可 照明器具、全居室収納、収納スペース、クローゼット、シューズボックス、システムキッチン、IHクッキングヒーター、浄水器 独立洗面台、追い焚き、シャワー、浴室に窓、トイレ2ヶ所、温水洗浄便座、バルコニー バルコニー有、リフォーム 内装リフォーム済 入居可能時期 即入居可
物件番号	146401-14846

備考

弊社専属ファイナンシャルプランナーがお金に関するあらゆる質問にお答えいたします！住宅ローンはお任せください！お客様に見合った最適な金融機関をご紹介します！セカンドカーに便利な駐車2台可（車種による）。2階に浴室、洗面所があり、来客時にプライバシーを確保しやすい。

















連絡先 本店 043-312-0912

9:00～20:00 定休日 第1・3火曜日、毎週水曜日

<https://c21-lifetrust.jp/bukken?id=17400>