

八千代市勝田台5丁目26番 新築 全2棟

セールスポイント

弊社専属ファイナンシャルプランナーがお金に関するあらゆる質問にお答えいたします！住宅ローンはお任せください！お客様に見合った最適な金融機関をご紹介します！収納に便利なウォークインクローゼット付き。お料理しながらご家族との会話を楽しめる対面キッチン。

賃料	面積/間取	所在階	管理費・共益費	敷金	礼金
2,790万円	101.36㎡(実測) / 4LDK				

スタッフからのコメント

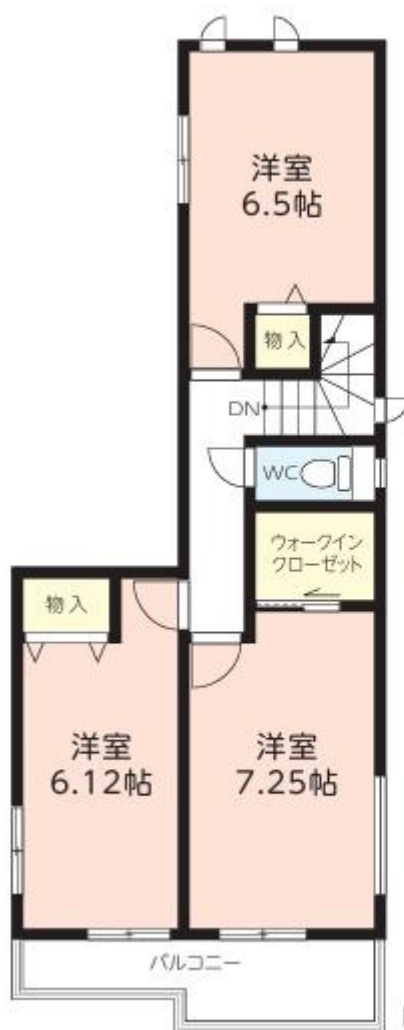
15帖のゆとりあるリビング 対面キッチン 全室収納付き

物件概要

所在地	千葉県八千代市勝田台5丁目
交通	京成電鉄本線「勝田台」駅より徒歩19分 東葉高速鉄道「東葉勝田台」駅より徒歩19分
価格	2,790万円
面積/間取り	4LDK
延べ床面積	94.6㎡
築年月（築年数）	2025年9月（築0年）
種別/構造	新築一戸建/木造
部屋/所在階/階建	地上2階
現況/入居時期	新築
建ぺい率	50%
容積率	100%
接道状況	一方
駐車場	有/空き1台
接道1	方向:北 / 種別:公道 / 幅員:5m
設備条件	2沿線以上利用可、階建 2階建、LDK広さ 15帖以上、上水道 公営、汚水 下水道、ガス 都市ガス、フローリング、全居室収納、クローゼット ウォークインクローゼット、床下収納、カウンターキッチン、独立洗面台、浴室に窓、トイレ2ヶ所、バルコニー バルコニー有、小学校徒歩10分以内
物件番号	146401-14844
備考	弊社専属ファイナンシャルプランナーがお金に関するあらゆる質問にお答えいたします！住宅ローンはお任せください！お客様に見合った最適な金融機関をご紹介します！収納に便利なウォークインクローゼット付き。お料理しながらご家族との会話を楽しめる対面キッチン。



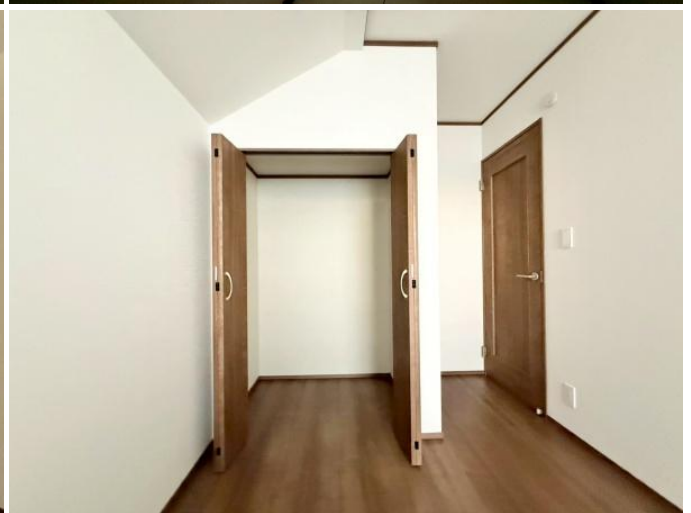
B号棟1F



B号棟2F













コンビニ



連絡先 本店 043-312-0912
9:00～20:00 定休日 第1・3火曜日、毎週水曜日
<https://c21-lifetrust.jp/bukken?id=17398>