

四街道市小名木 戸建て

セールスポイント

弊社専属ファイナンシャルプランナーがお金に関するあらゆる質問にお答えいたします！住宅ローンはお任せください！お客様に見合った最適な金融機関をご紹介します！ご家族を近くに感じられる対面キッチン収納スペース充実なので収納バッチリ

賃料	面積/間取	所在階	管理費・共益費	敷金	礼金
2,490万円	177.22㎡(公簿) / 3LDK				

スタッフからのコメント

閑静な住宅街に佇む築浅の庭付き3LDK。四街道駅まで徒歩約22分、バス利用も可能でアクセス良好！

物件概要

所在地	千葉県四街道市小名木
交通	総武本線「四街道」駅より徒歩22分 総武本線「物井」駅より徒歩48分
価格	2,490万円（非課税）
面積/間取り	3LDK
延べ床面積	95.58㎡
築年月（築年数）	2021年5月（築4年）
種別/構造	中古一戸建/木造
部屋/所在階/階建	地上2階
現況/入居時期	居住中/2025年9月
建ぺい率	50%
容積率	100%
接道状況	一方
駐車場	有/空き3台
接道1	方向:南西 / 間口:2.7m / 種別:公道 / 幅員:6m
設備条件	建築確認完了検査済証有、住居性能保証付、新築時・増改築時の設計図、閑静な住宅地、土地広さ 50坪以上、前道6m以上、2沿線以上利用可、階建 2階建、LDK広さ 15帖以上 上水道 公営、汚水 個別浄化槽、ガス 都市ガス、フローリング、全居室フローリング、駐車可能台数 3台以上可、照明器具、エアコン 全居室収納、収納スペース、クローゼット、シューズボックス、床下収納、システムキッチン、カウンターキッチン、ガスコンロ コンロ口数 三口、独立洗面台、追い焚き、シャワー、浴室に窓、トイレ2ヶ所、温水洗浄便座、バルコニー バルコニー有 専用庭、入居可能時期 年内入居可
物件番号	146401-14731

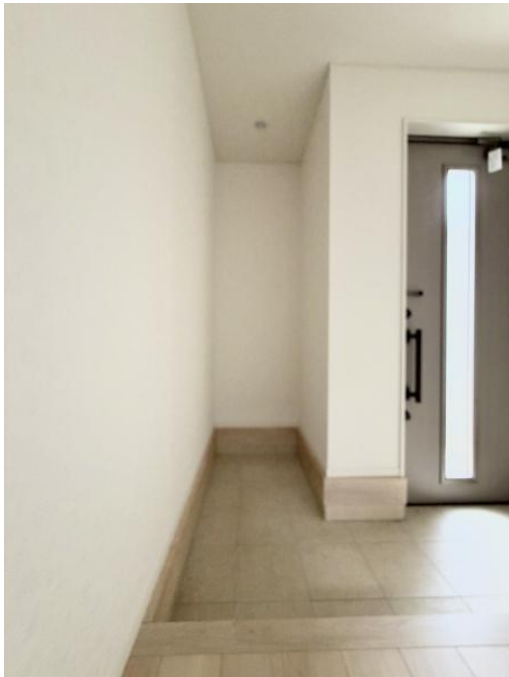
備考

弊社専属ファイナンシャルプランナーがお金に関するあらゆる質問にお答えいたします！住宅ローンはお任せください！お客様に見合った最適な金融機関をご紹介します！ご家族を近くに感じられる対面キッチン収納スペース充実なので収納バッチリ















連絡先 本店 043-312-0912
 9:00~20:00 定休日 第1・3火曜日、毎週水曜日
<https://c21-lifetrust.jp/bukken?id=17315>