

稲毛海岸4丁目 全2棟 新築戸建

セールスポイント

弊社専属ファイナンシャルプランナーがお金に関するあらゆる質問にお答えいたします！全居室収納スペース付。24時間換気システム付。階段に手すりを設置。浄水器付システムキッチン。

賃料	面積/間取	所在階	管理費・共益費	敷金	礼金
4,190万円	58.83㎡(実測) / 3SLDK				

スタッフからのコメント

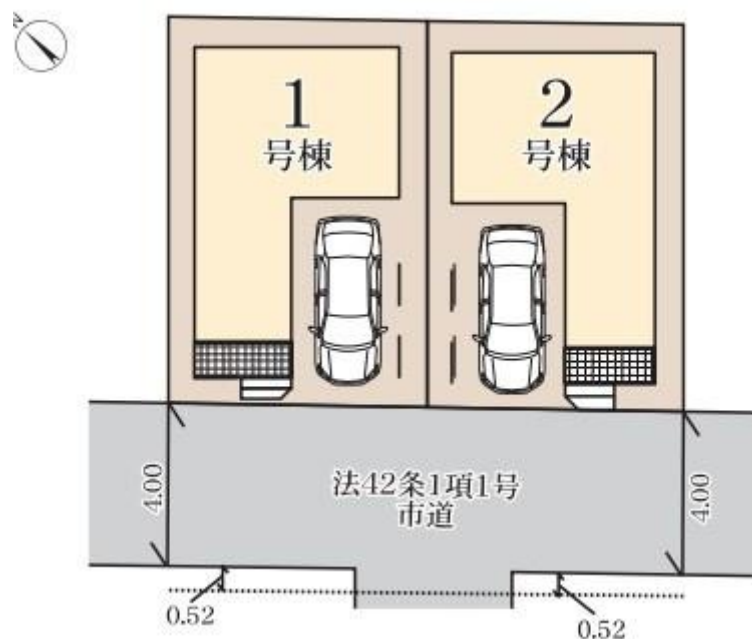
2駅2路線利用可は各方面へのアクセス良好 ご家族とコミュニケーションがとりやすい「リビング階段」

物件概要

所在地	千葉県千葉市美浜区稲毛海岸4丁目
交通	京葉線「稲毛海岸」駅より徒歩13分 京成電鉄千葉線「京成稲毛」駅より徒歩14分
価格	4,190万円
面積/間取り	3SLDK
延べ床面積	114.61㎡
部屋の向き	南西
築年月（築年数）	2025年11月（築0年）
種別/構造	新築一戸建/木造
部屋/所在階/階建	地上3階
現況/入居時期	新築/2025年11月
建ぺい率	80%
容積率	400%
接道状況	一方
駐車場	有/空き1台
接道1	方向:南西 / 種別:公道 / 幅員:4m
設備条件	設計住宅性能評価有、階建 3階建以上、部屋向き 南西向き、採光面 2面採光、LDK広さ 18帖以上、電気、上水道 公営、汚水 下水道、ガス 都市ガス 全居室フローリング、リビング階段、24時間換気システム、全居室収納、クローゼット、ウォークインクローゼット、シューズボックス、床下収納 システムキッチン、カウンターキッチン、コンロ口数 三口、浄水器、シャンプードレッサー、浴室乾燥機、温水洗浄便座、バルコニー バルコニー有 TVインターホン、小学校 徒歩10分以内、入居可能時期 年内入居可
物件番号	146401-14713

備考

弊社専属ファイナンシャルプランナーがお金に関するあらゆる質問にお答えいたします！全居室収納スペース付。24時間換気システム付。階段に手すりを設置。浄水器付システムキッチン。

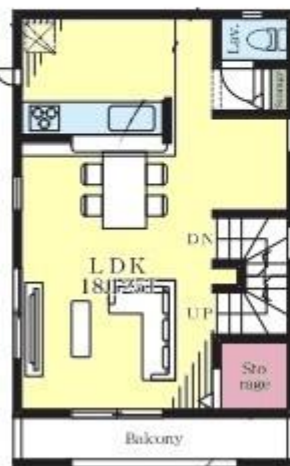


- 土地面積: 58.83㎡
- 建物面積: 114.61㎡(車庫面積12.15㎡)
- 建築確認番号: 第25UDH1W建00722号(令和7年5月31日)

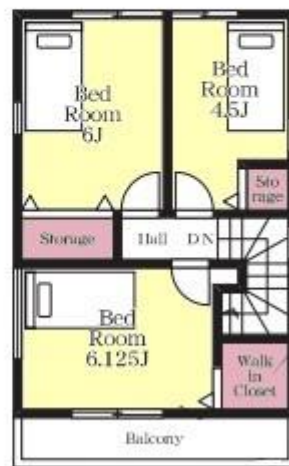
3SLDK+WIC



1F:38.88㎡



2F:40.09㎡



3F:35.64㎡



■土地面積: 58.84㎡
■建物面積: 114.61㎡(車庫面積12.15㎡)
■建築確認番号: 第25UDH1W建00721号(令和7年5月31日)

3SLDK+WIC



1F:38.88㎡



2F:40.09㎡



3F:35.64㎡

連絡先 本店 043-312-0912

9:00~20:00 定休日 第1・3火曜日、毎週水曜日

<https://c21-lifetrust.jp/bukken?id=17291>