

八千代市大和田新田22期 新築戸建 1号棟

セールスポイント

＼私たちにお任せください♪ / 物件見学のご希望やローンのご相談、その他どんな小さなことでもぜひご連絡ください。 私たち不動産のプロが親切・丁寧をモットーに、ご回答させていただきます。 時間外のお問合せは、エントリーフォームからのご連絡をお願い致します。 お会いできることを楽しみにしております！

賃料	面積/間取	所在階	管理費・共益費	敷金	礼金
3,188万円	104.76㎡(公簿) / 2SLDK				

スタッフからのコメント

2025年9月完成の新築戸建！リビングは広々21.4帖♪

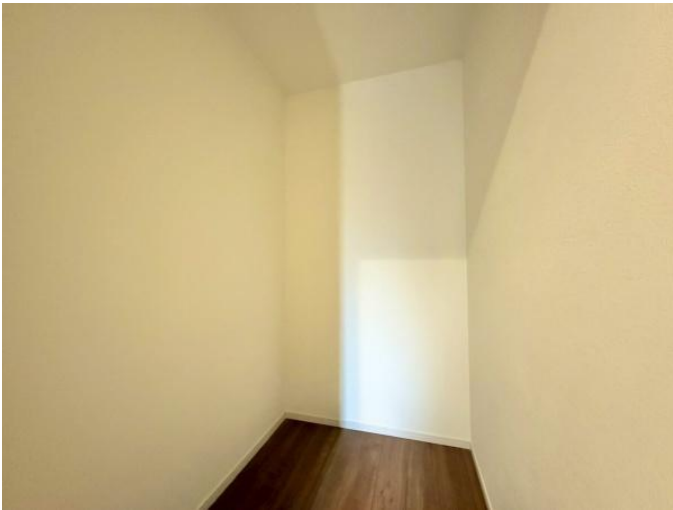
物件概要

所在地	千葉県八千代市大和田新田
交通	東葉高速鉄道「八千代緑が丘」駅より徒歩16分 バス乗車時間5分 ロックアイスペース前バス停 東葉高速鉄道「八千代中央」駅より徒歩30分
価格	3,188万円
面積/間取り	2SLDK
延べ床面積	102.18㎡
築年月（築年数）	2024年9月（築1年）
種別/構造	中古一戸建/木造
部屋/所在階/階建	地上2階
現況/入居時期	未入居/即引き渡し可
建ぺい率	60%
容積率	160%
接道状況	一方
駐車場	有/空き1台
接道1	方向:西 / 種別:私道 / 幅員:4m
設備条件	階建 2階建、採光面 2面採光、LDK広さ 20帖以上、上水道 公営、汚水 下水道、ガス 都市ガス、フローリング、全居室フローリング、24時間換気システム 全居室収納、収納スペース、納戸、クローゼット、ウォークインクローゼット、シューズボックス、床下収納、カウンターキッチン キッチンタイプ オープンキッチン、コンロ口数 三口、食器洗乾燥機、浄水器、バス広さ 1坪以上、浴室暖房、浴室乾燥機、トイレ2ヶ所 温水洗浄便座、バルコニー バルコニー有、省エネ給湯器、TVインターホン、火災警報器（報知機）、小学校 徒歩10分以内
物件番号	146401-14703
備考	＼私たちにお任せください♪ / 物件見学のご希望やローンのご相談、その他どんな小さなことでもぜひご連絡ください。 私たち不動産のプロが親切・丁寧をモットーに、ご回答させていただきます。 時間外のお問合せは、エントリーフォームからのご連絡をお願い致します。 お会いできることを楽しみにしております！











連絡先 本店 043-312-0912
 9:00~20:00 定休日 第1・3火曜日、毎週水曜日
<https://c21-lifetrust.jp/bukken?id=17281>